

Distribución del tipo de parto según centro de atención Comunitat Valenciana, 2009

	Hospital público		Hospital privado	
	Frecuencia	%	Frecuencia	%
Vaginal no instrumentado	4.548	62,40	201	32,47
Vaginal instrumentado	913	12,53	143	23,10
Cesárea	1.827	25,07	275	44,43
TOTAL	7.288	100,00	619	100,00

Nota: Análisis de una muestra representativa de embarazos atendidos en Atención Primaria. Excluidos un 10,9% de casos en los que no consta la información.

Fuente: Programa control y seguimiento del embarazo (Hoja resumen del embarazo). Dirección General de Salud Pública. www.sp.san.gva.es

**Distribución de la práctica de episiotomía en partos vaginales según instrumentación del parto y centro de atención
Comunitat Valenciana, 2009**

	Hospital público				Hospital privado			
	No episiotomía		Si episiotomía		No episiotomía		Si episiotomía	
	Frecuencia	%	Frecuencia	%	Frecuencia	%	Frecuencia	%
Parto no instrumentado	1.998	42,90	2.462	52,87	81	1,74	116	2,49
Parto instrumentado	60	5,74	845	80,78	14	1,34	127	12,14
TOTAL	2.058	36,09	3.307	57,99	95	1,67	243	4,26

Nota: Análisis de una muestra representativa de embarazos atendidos en Atención Primaria. Excluidos un 6,0% de casos en los que no consta la información.

Fuente: Programa control y seguimiento del embarazo (Hoja resumen del embarazo). Dirección General de Salud Pública. www.sp.san.gva.es

**Distribución de los desgarros perineales en partos vaginales según
práctica de episiotomía y centro de atención
Comunitat Valenciana, 2009**

		Hospital público				Hospital privado			
		No desgarro perineal		Si desgarro perineal		No desgarro perineal		Si desgarro perineal	
		Frecuencia	%	Frecuencia	%	Frecuencia	%	Frecuencia	%
Vaginal no instrumentado	No episiotomía	783	39,59	1.195	60,41	41	51,25	39	48,75
	Si episiotomía	2.186	93,62	149	6,38	106	93,81	7	6,19
Vaginal instrumentado	No episiotomía	14	24,14	44	75,86	6	42,86	8	57,14
	Si episiotomía	708	87,41	102	12,59	104	86,44	16	13,56
TOTAL		3.691	71,24	1.490	28,76	256	78,46	70	21,54

Nota: Análisis de una muestra representativa de embarazos atendidos en Atención Primaria. Excluidos un 9,2% de casos en los que no consta la información.

Fuente: Programa control y seguimiento del embarazo (Hoja resumen del embarazo). Dirección General de Salud Pública. www.sp.san.gva.es

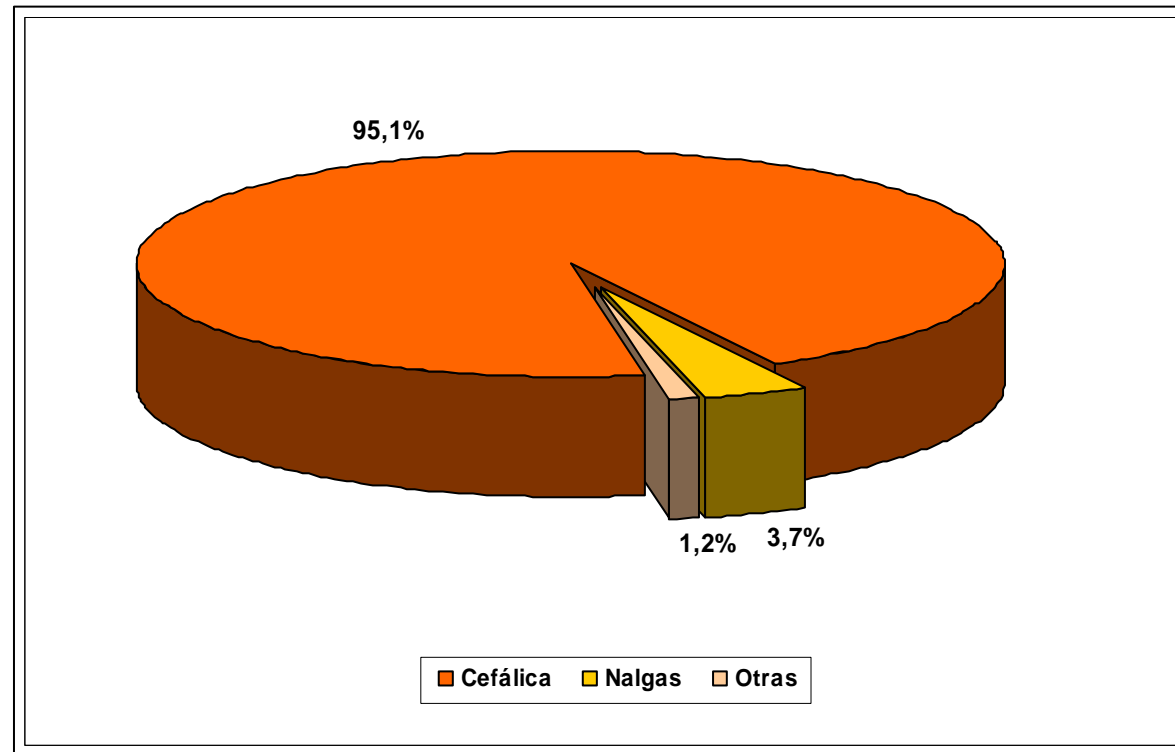
**Distribución de la utilización de anestesia epidural según
terminación del parto y centro de atención
Comunitat Valenciana, 2009**

	Hospital público				Hospital privado			
	No epidural		Si epidural		No epidural		Si epidural	
	Frecuencia	%	Frecuencia	%	Frecuencia	%	Frecuencia	%
Vaginal	3.060	59,74	2062	40,26	56	16,72	279	83,28
Cesárea	123	7,37	1546	92,63	4	1,63	241	98,37
TOTAL	3.183	46,87	3.608	53,13	60	10,34	520	89,66

Nota: Análisis de una muestra representativa de embarazos atendidos en Atención Primaria. Excluidos un 16,9% de casos en los que no consta la información.

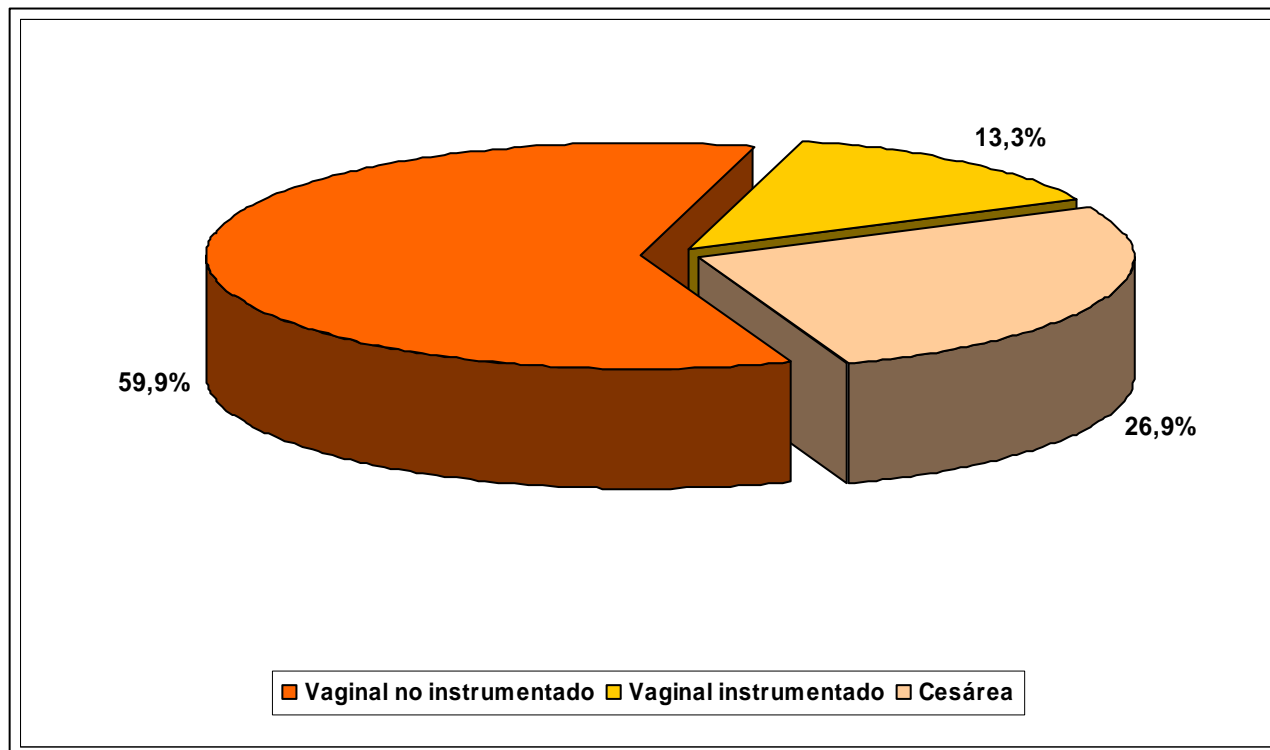
Fuente: Programa control y seguimiento del embarazo (Hoja resumen del embarazo). Dirección General de Salud Pública. www.sp.san.gva.es

Presentación del parto Comunitat Valenciana, 2009



Fuente: Informe de Salud del Recién Nacido. Servicio de Salud Infantil y de la Mujer. Dirección General de Salud Pública.
www.sp.san.gva.es

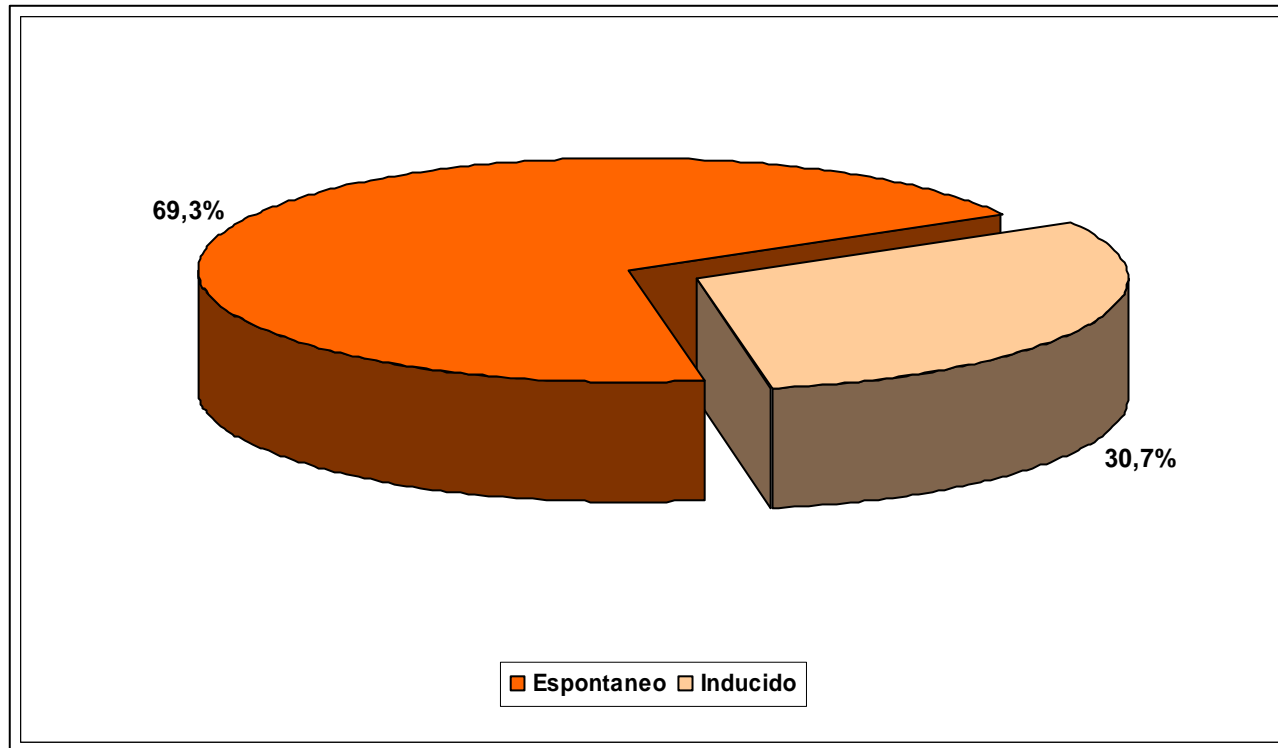
Tipo de parto Comunitat Valenciana, 2009



Nota: Análisis de una muestra representativa de embarazos atendidos en Atención Primaria. Excluidos un 6,5% de casos en los que no consta la información.

Fuente: Programa control y seguimiento del embarazo (Hoja resumen del embarazo). Dirección General de Salud Pública.
www.sp.san.gva.es

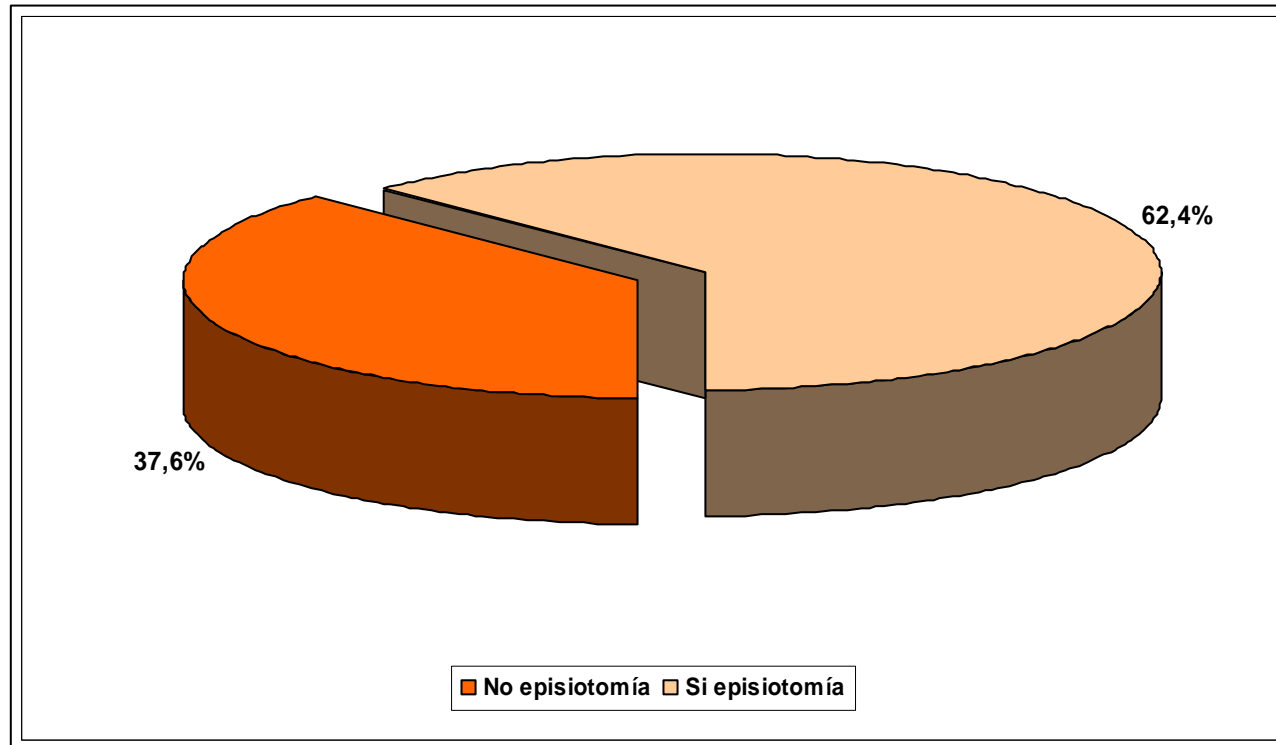
Inducción del parto Comunitat Valenciana, 2009



Nota: Análisis de una muestra representativa de embarazos atendidos en Atención Primaria. Excluidos un 8,4% de casos en los que no consta la información.

Fuente: Programa control y seguimiento del embarazo (Hoja resumen del embarazo). Dirección General de Salud Pública.
www.sp.san.gva.es

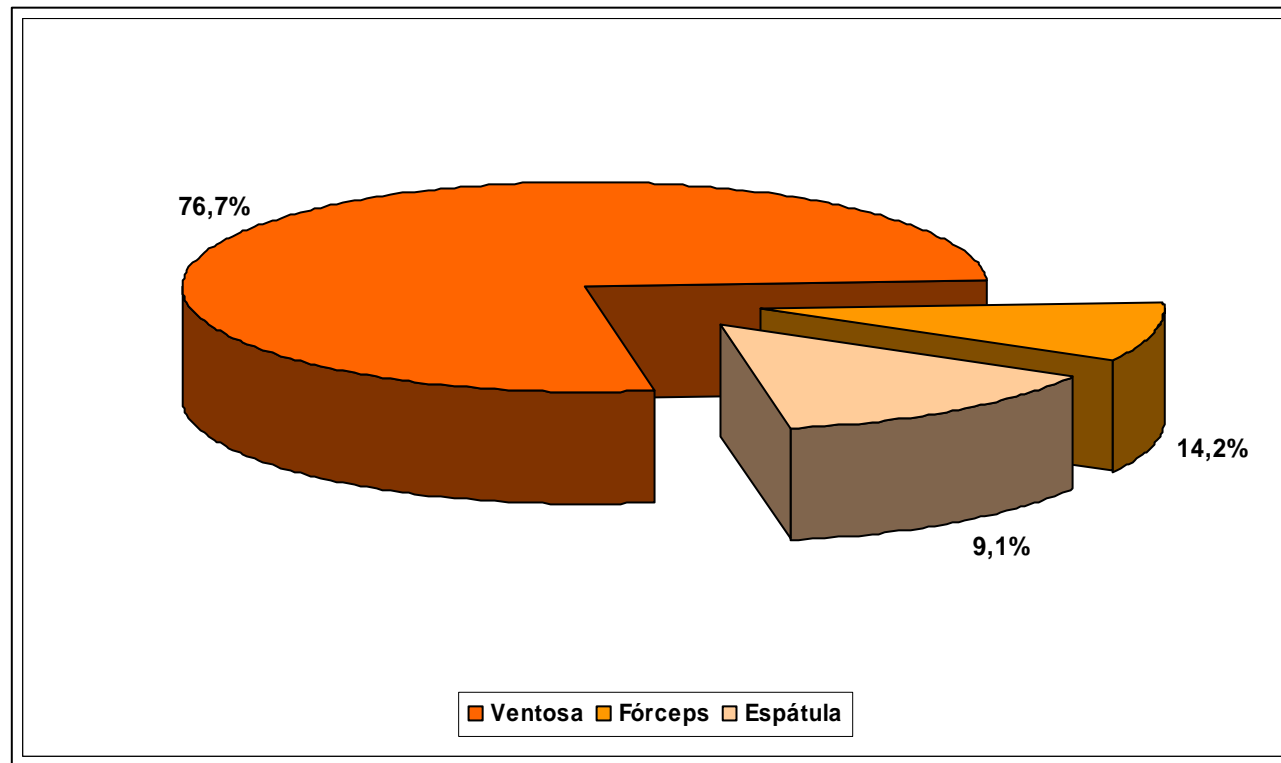
Práctica de episiotomía en partos vaginales Comunitat Valenciana, 2009



Nota: Análisis de una muestra representativa de embarazos atendidos en Atención Primaria. Excluidos un 2,2% de casos en los que no consta la información.

Fuente: Programa control y seguimiento del embarazo (Hoja resumen del embarazo). Dirección General de Salud Pública.
www.sp.san.gva.es

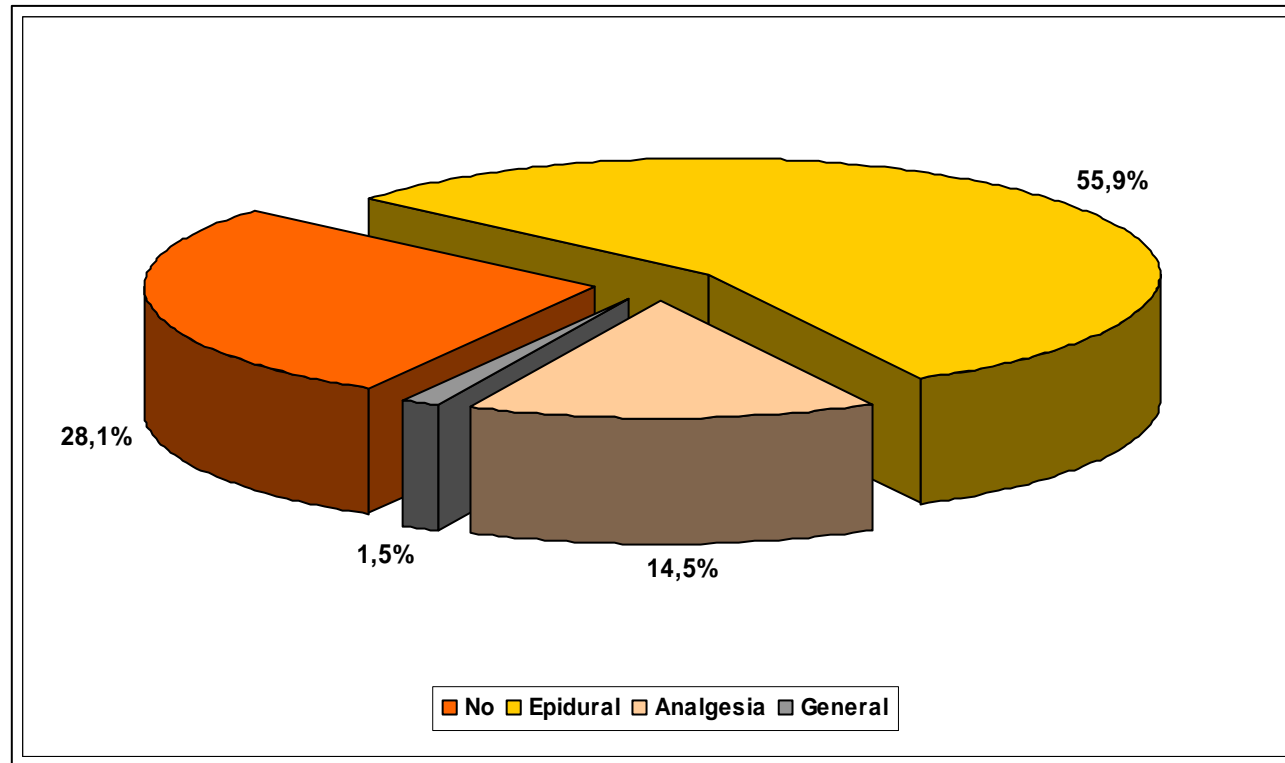
Tipo de instrumentación utilizada en partos vaginales Comunitat Valenciana, 2009



Nota: Análisis de una muestra representativa de embarazos atendidos en Atención Primaria.

Fuente: Programa control y seguimiento del embarazo (Hoja resumen del embarazo). Dirección General de Salud Pública.
www.sp.san.gva.es

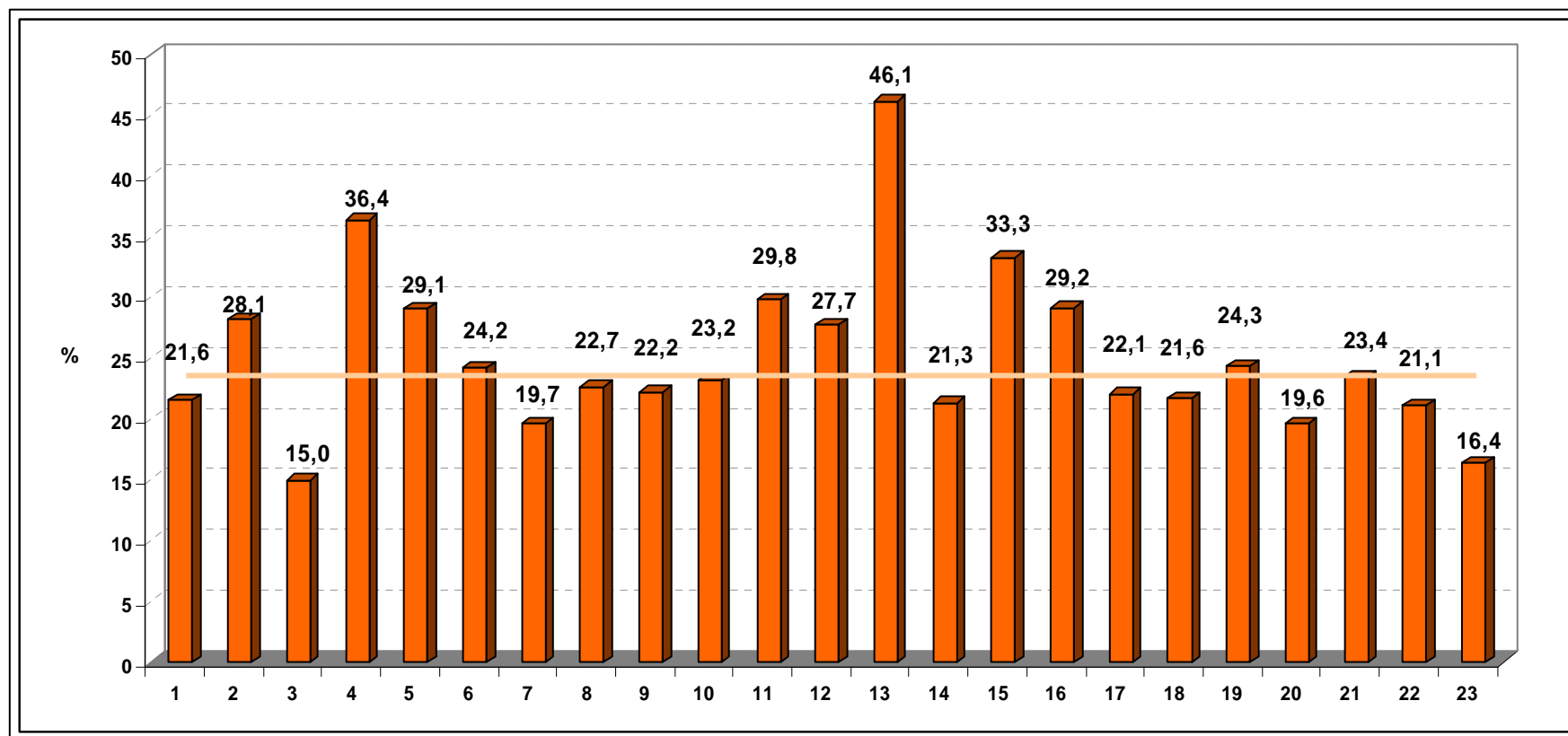
Utilización de la anestesia durante el parto Comunitat Valenciana, 2009



Nota: Análisis de una muestra representativa de embarazos atendidos en Atención Primaria. Excluidos un 9,2% de casos en los que no consta la información.

Fuente: Programa control y seguimiento del embarazo (Hoja resumen del embarazo). Dirección General de Salud Pública.
www.sp.san.gva.es

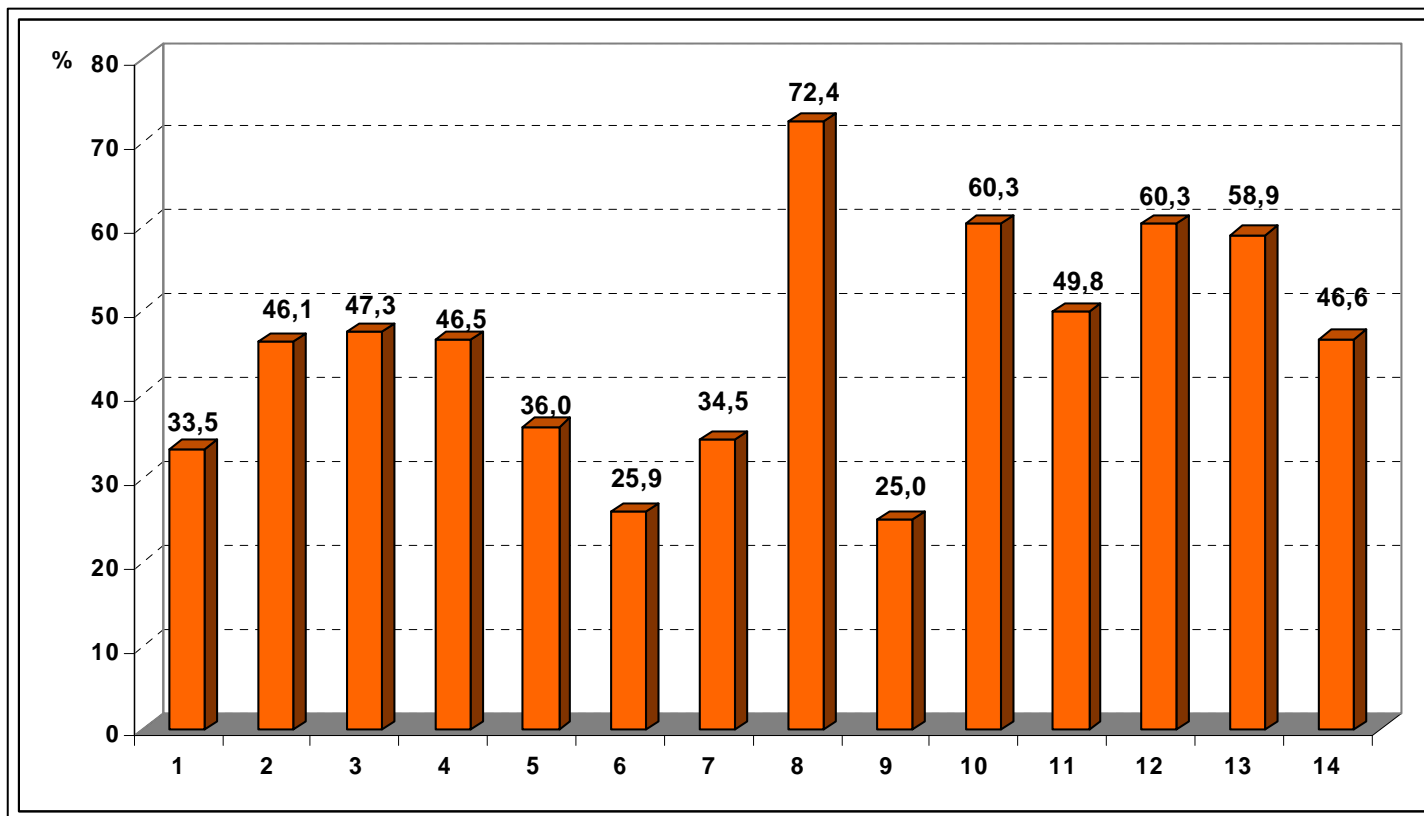
Partos por cesárea en centros públicos Comunitat Valenciana, 2009



Nota: 1. Vinaroz; 2. Gral. Castellón; 3. La Plana; 4. Sagunto; 5. Clínico; 6. La Fe; 7. Requena; 8. Gral. Valencia; 9. Dr. Peset; 10. La Ribera; 11. Gandia; 12. Denia; 13. Ontinyent; 14. Xàtiva; 15. Alcoi; 16. La Vila; 17. San Joan; 18. Gral. Elda; 19. Gral. Alicante; 20. Elx; 21. Orihuela; 22. Torreveja; 23. Manises

Fuente: Registro del Conjunto Mínimo de la Comunitat Valenciana. Conselleria de Sanitat. www.san.gva.es

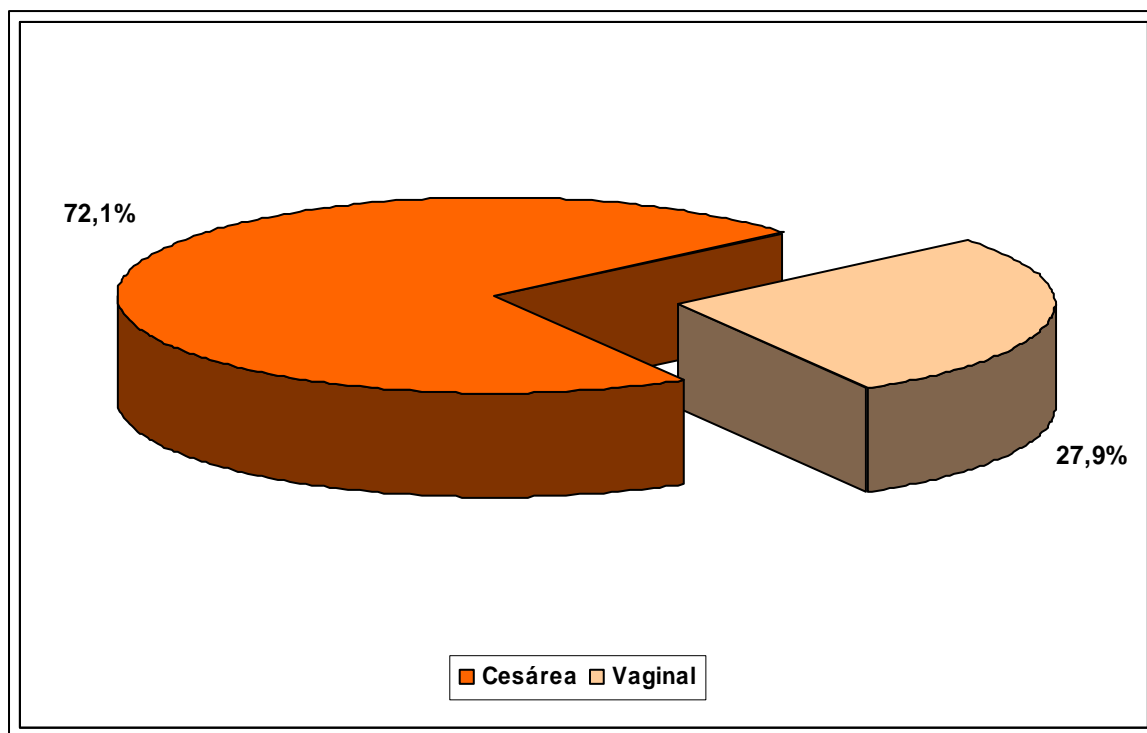
Partos por cesárea en centros privados Comunitat Valenciana, 2009



Nota: 1. Rey Don Jaime 2. La Salud 3. Quirón. 4. 9 d'Octubre 5. Consuelo 6. Acuario 7. San Carlos Denia 8. San Jorge Alcoi 9. Benidorm
10. Levante 11. Vistahermosa 12. Medimar Internacional. 13. Perpetuo Socorro 14. Ciudad Jardín

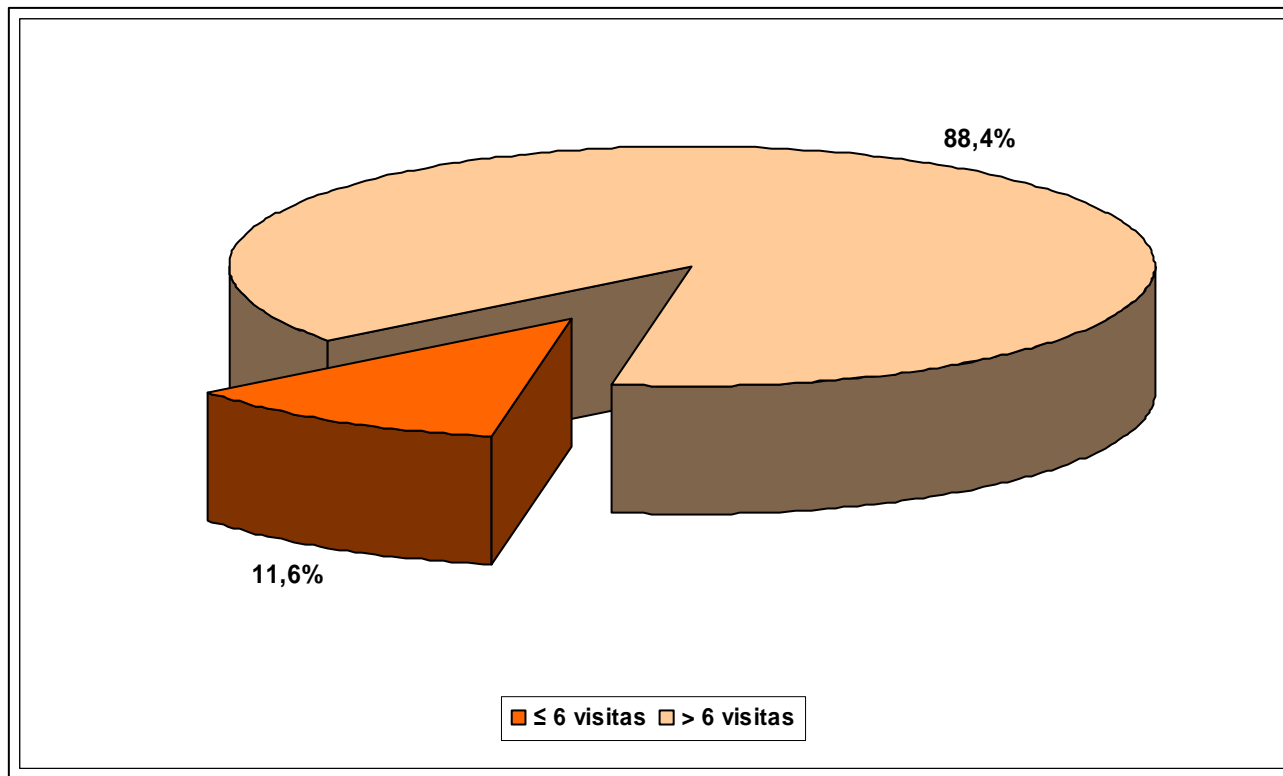
Fuente: Registro de Metabolopatías. *Dirección General de Salud Pública.* www.sp.san.gva.es

Parto vaginal tras cesárea previa en hospitales públicos Comunitat Valenciana, 2009



Fuente: Conjunto Mínimo Básico de Datos de la Comunitat Valenciana. Conselleria de Sanitat. www.san.gva.es

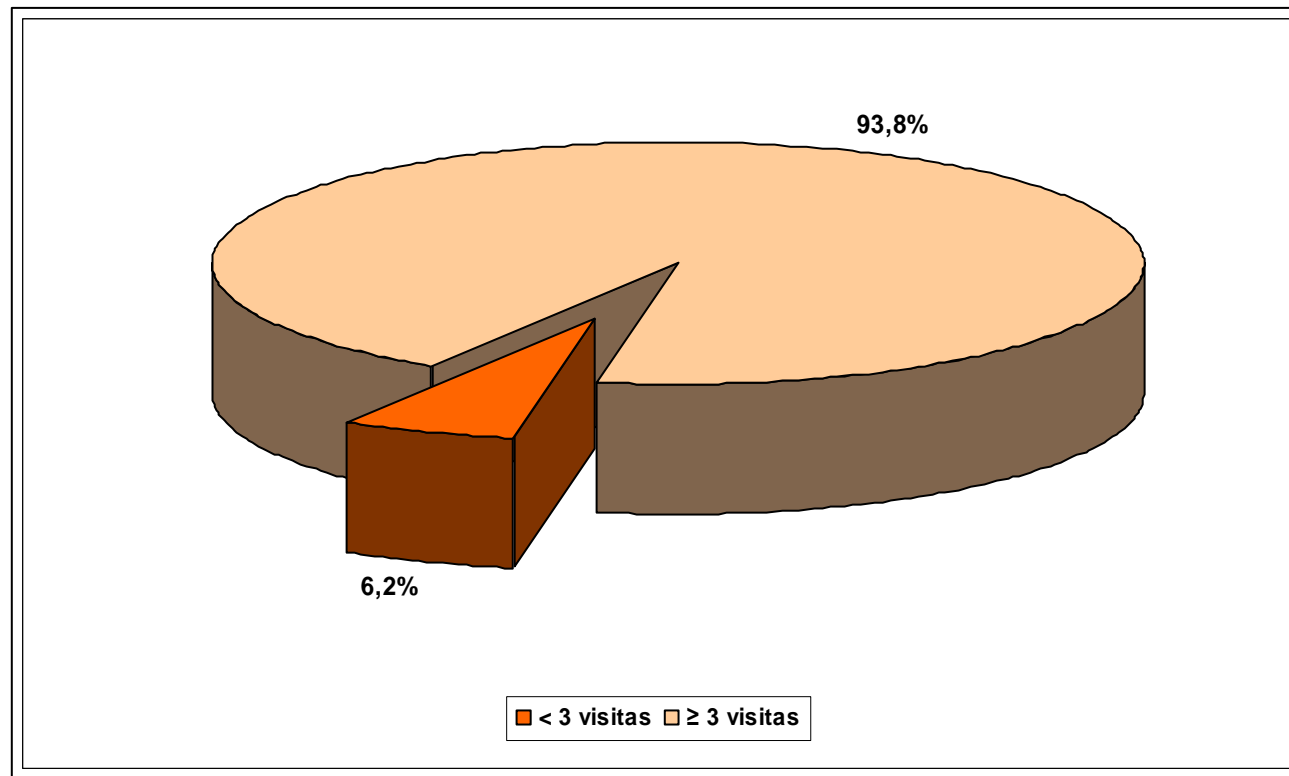
Control adecuado de la gestación (>6 visitas) por la matrona Comunitat Valenciana, 2009



Nota: Análisis de una muestra representativa de embarazos atendidos en Atención Primaria. Excluidos un 1,9% de los casos en los que no consta la información.

Fuente: Programa control y seguimiento del embarazo (Hoja resumen del embarazo). Dirección General de Salud Pública.
www.sp.san.gva.es

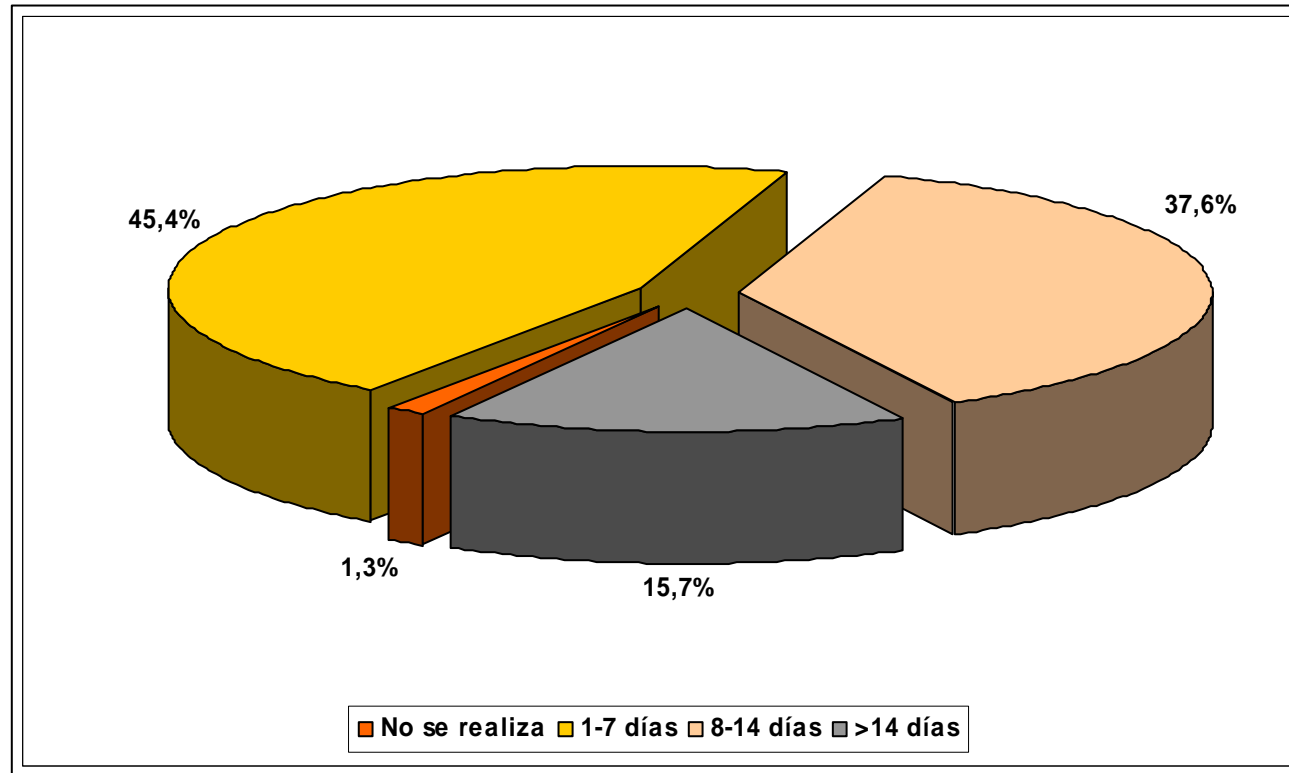
Control adecuado de la gestación (≥ 3 visitas) por el obstetra Comunitat Valenciana, 2009



Nota: Análisis de una muestra representativa de embarazos atendidos en Atención Primaria. Excluidos un 6,4% de los casos en los que no consta la información.

Fuente: Programa control y seguimiento del embarazo (Hoja resumen del embarazo). Dirección General de Salud Pública.
www.sp.san.gva.es

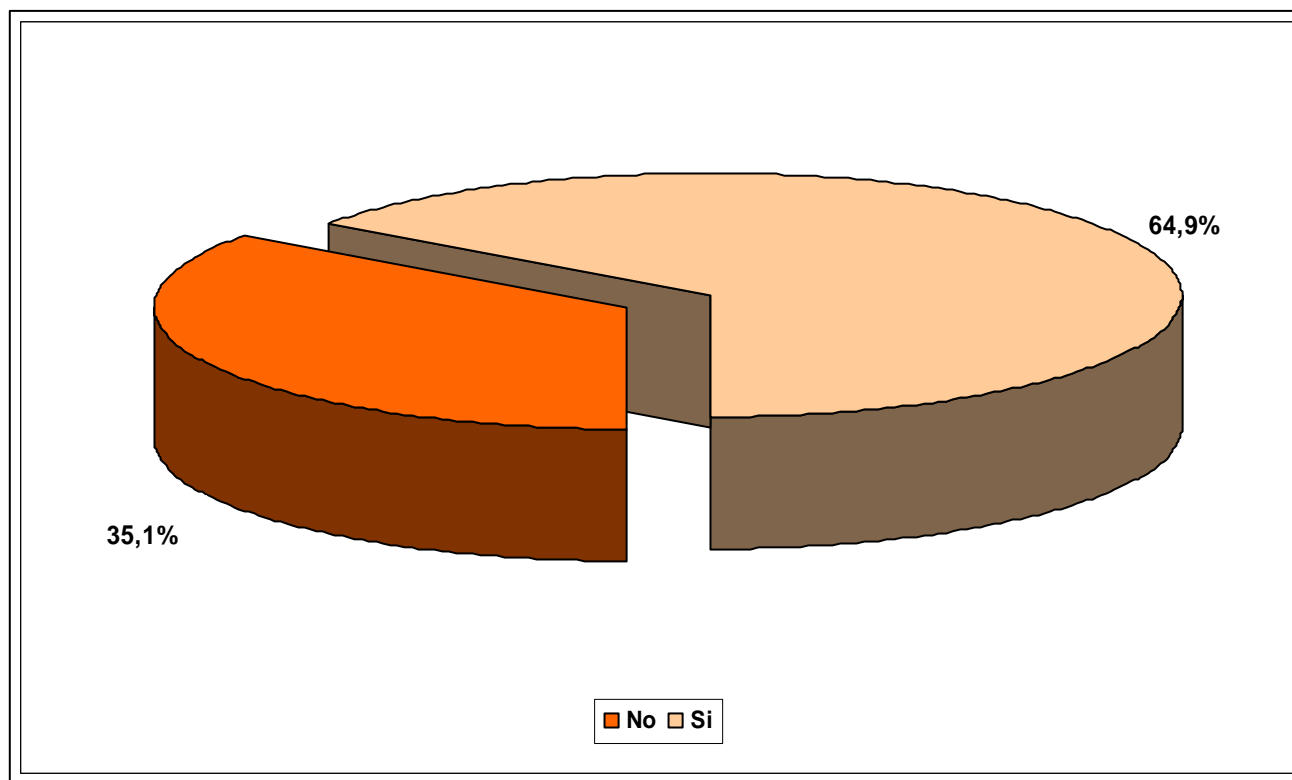
Visita puerperal, tiempo transcurrido desde el parto Comunitat Valenciana, 2009



Nota: Análisis de una muestra representativa de embarazos atendidos en Atención Primaria. Excluidos un 5,5% de los casos en los que no consta la información.

Fuente: Programa control y seguimiento del embarazo (Hoja resumen del embarazo). Dirección General de Salud Pública.
www.sp.san.gva.es

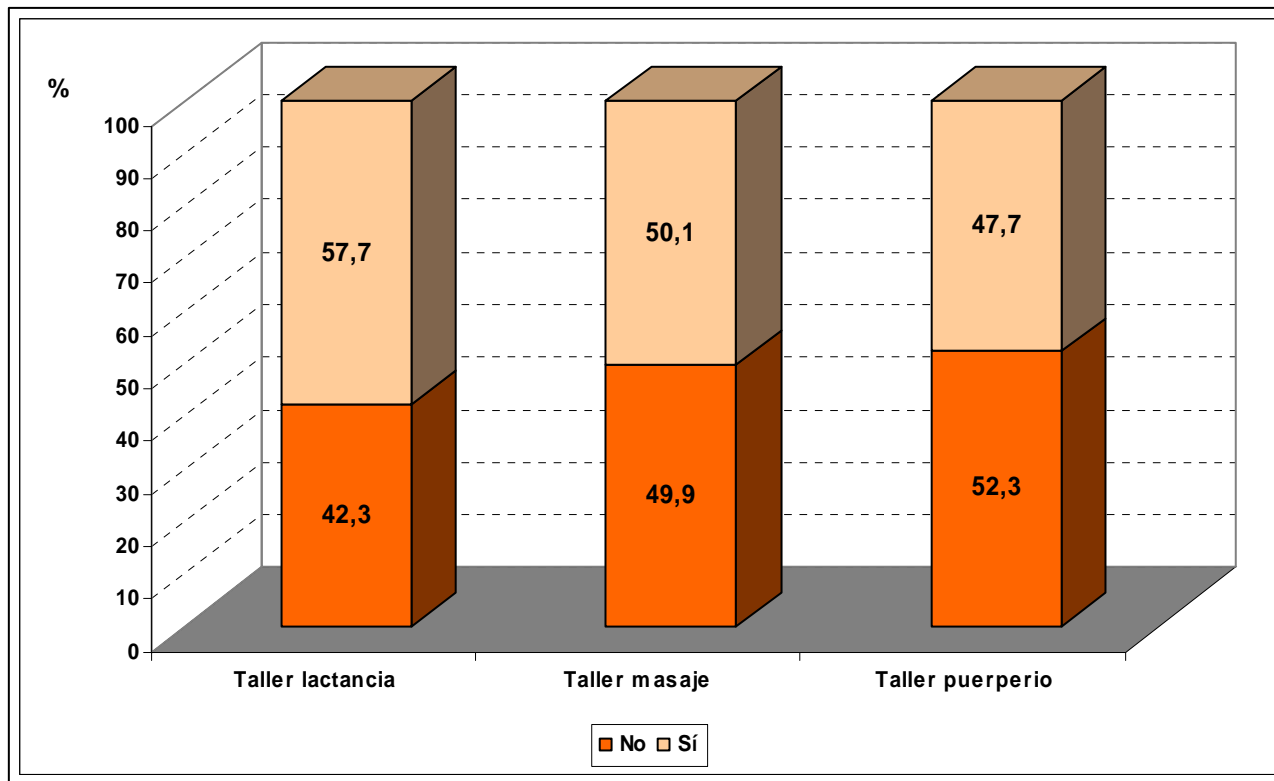
Asistencia a sesiones de educación prenatal Comunitat Valenciana, 2009



Nota: Análisis de una muestra representativa de embarazos atendidos en Atención Primaria. Excluidos un 6,5% de los casos en los que no consta la información.

Fuente: Programa control y seguimiento del embarazo (Hoja resumen del embarazo). Dirección General de Salud Pública.
www.sp.san.gva.es

Asistencia a talleres de lactancia, masaje y puerperio Comunitat Valenciana, 2009



Nota: Análisis de una muestra representativa de embarazos atendidos en Atención Primaria.

Fuente: Programa control y seguimiento del embarazo (Hoja resumen del embarazo). Dirección General de Salud Pública.
www.sp.san.gva.es