

Distribución del tipo de parto según centro de atención Comunitat Valenciana, 2008

	Hospital público		Hospital privado	
	Frecuencia	%	Frecuencia	%
Vaginal no instrumentado	4.955	63,9	240	36,4
Vaginal instrumentado	868	11,2	137	20,8
Cesárea	1.932	24,9	283	42,9
TOTAL	7.755	100,0	660	100,0

Nota: Análisis de una muestra representativa de embarazos atendidos en Atención Primaria. Excluidos un 9,1% de casos en los que no consta la información.

Fuente: Programa control y seguimiento del embarazo (Hoja resumen del embarazo). Dirección General de Salud Pública. www.sp.san.gva.es

**Distribución de la práctica de episiotomía en partos vaginales según instrumentación del parto y centro de atención
Comunitat Valenciana, 2008**

	Hospital público				Hospital privado			
	No episiotomía		Si episiotomía		No episiotomía		Si episiotomía	
	Frecuencia	%	Frecuencia	%	Frecuencia	%	Frecuencia	%
Parto no instrumentado	1.980	40,8	2.872	59,2	64	26,9	174	73,1
Parto instrumentado	47	5,5	809	94,5	12	9,0	122	91,0
TOTAL	2.027	35,5	3.681	64,5	76	20,4	296	79,6

Nota: Análisis de una muestra representativa de embarazos atendidos en Atención Primaria. Excluidos un 4,8% de casos en los que no consta la información.

Fuente: Programa control y seguimiento del embarazo (Hoja resumen del embarazo). Dirección General de Salud Pública. www.sp.san.gva.es

**Distribución de los desgarros perineales en partos vaginales según
práctica de episiotomía y centro de atención
Comunitat Valenciana, 2008**

		Hospital público				Hospital privado			
		No desgarro perineal		Si desgarro perineal		No desgarro perineal		Si desgarro perineal	
		Frecuencia	%	Frecuencia	%	Frecuencia	%	Frecuencia	%
Vaginal no instrumentado	No episiotomía	750	38,5	1.199	61,5	24	37,5	40	62,5
	Si episiotomía	2.551	93,7	172	6,3	151	92,6	12	7,4
Vaginal instrumentado	No episiotomía	17	38,6	27	61,4	5	41,7	7	58,3
	Si episiotomía	678	88,2	91	11,8	115	95,0	6	5,0
TOTAL		3.996	72,9	1.489	27,1	295	81,9	65	18,1

Nota: Análisis de una muestra representativa de embarazos atendidos en Atención Primaria. Excluidos un 8,5% de casos en los que no consta la información.

Fuente: Programa control y seguimiento del embarazo (Hoja resumen del embarazo). Dirección General de Salud Pública. www.sp.san.gva.es

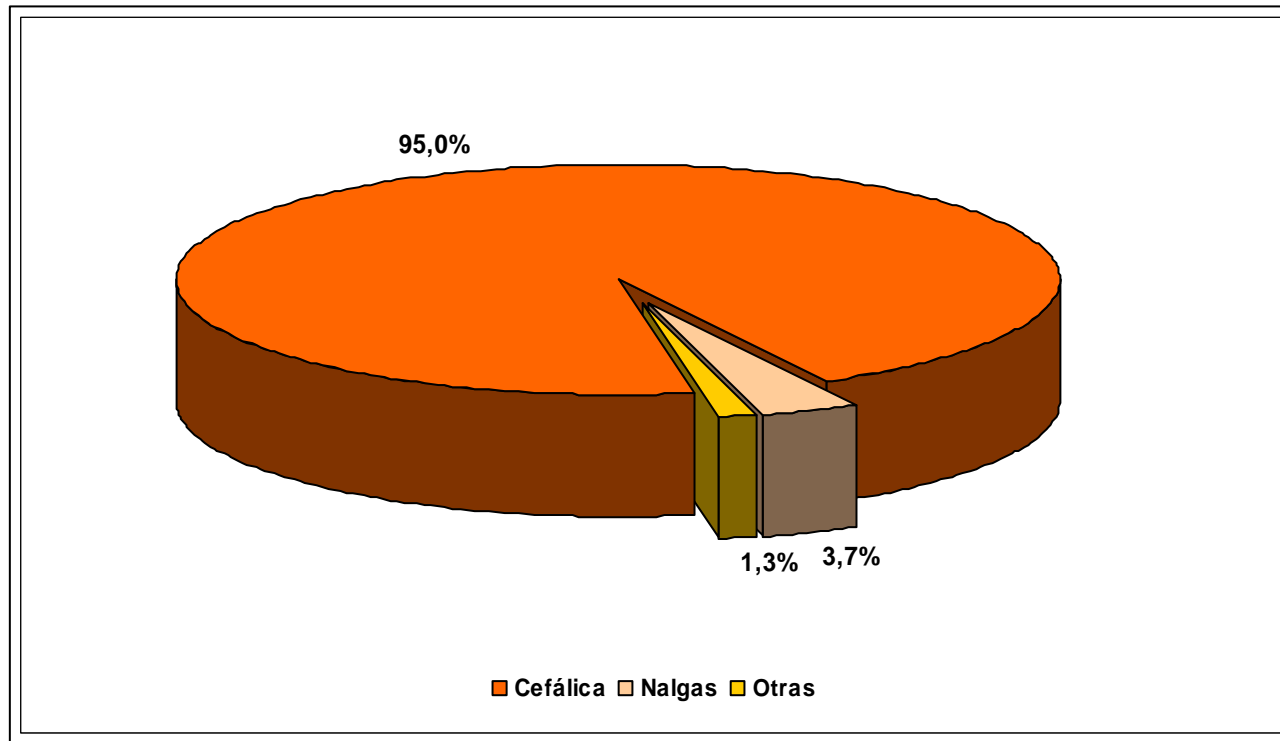
**Distribución de la utilización de anestesia epidural según
terminación del parto y centro de atención
Comunitat Valenciana, 2008**

	Hospital público				Hospital privado			
	No epidural		Si epidural		No epidural		Si epidural	
	Frecuencia	%	Frecuencia	%	Frecuencia	%	Frecuencia	%
Vaginal	3.541	64,4	1.956	35,6	74	20,0	296	80,0
Cesárea	156	8,8	1.625	91,2	13	4,9	253	95,1
TOTAL	3.697	50,8	3.581	49,2	87	13,7	549	86,3

Nota: Análisis de una muestra representativa de embarazos atendidos en Atención Primaria. Excluidos un 14,5% de casos en los que no consta la información.

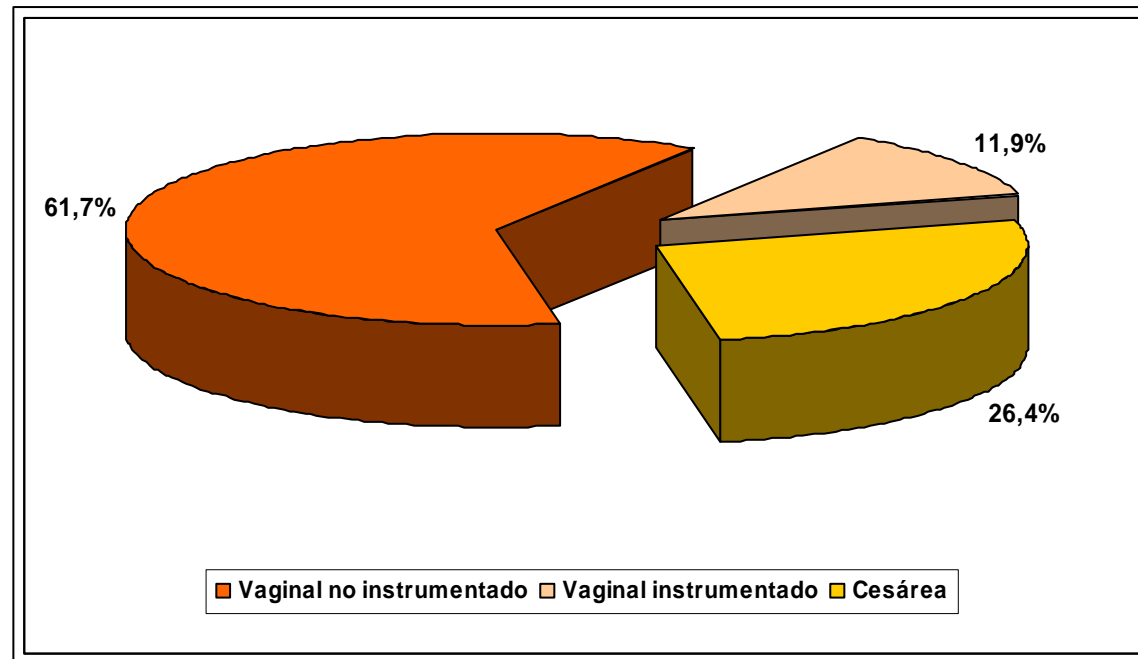
Fuente: Programa control y seguimiento del embarazo (Hoja resumen del embarazo). Dirección General de Salud Pública. www.sp.san.gva.es

Presentación del parto Comunitat Valenciana, 2008



Fuente: Informe de Salud del Recién Nacido. Servicio de Salud Infantil y de la Mujer. Dirección General de Salud Pública.
www.sp.san.gva.es

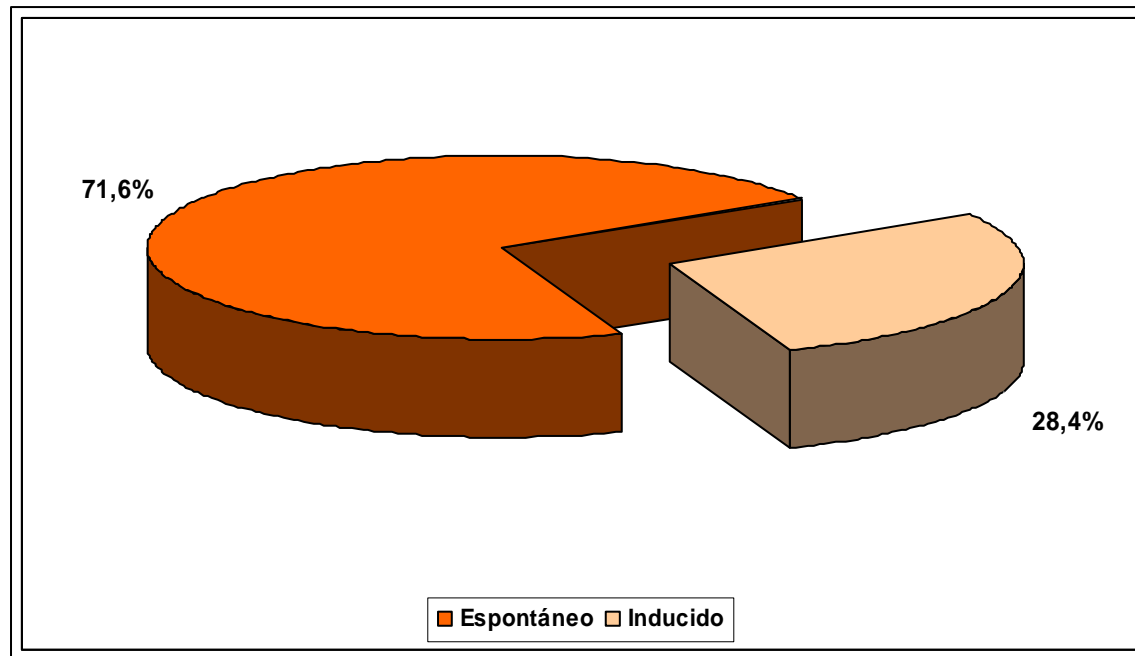
Tipo de parto Comunitat Valenciana, 2008



Nota: Análisis de una muestra representativa de embarazos atendidos en Atención Primaria. Excluidos un 6,2% de casos en los que no consta la información.

Fuente: Programa control y seguimiento del embarazo (Hoja resumen del embarazo). Dirección General de Salud Pública. www.sp.san.gva.es

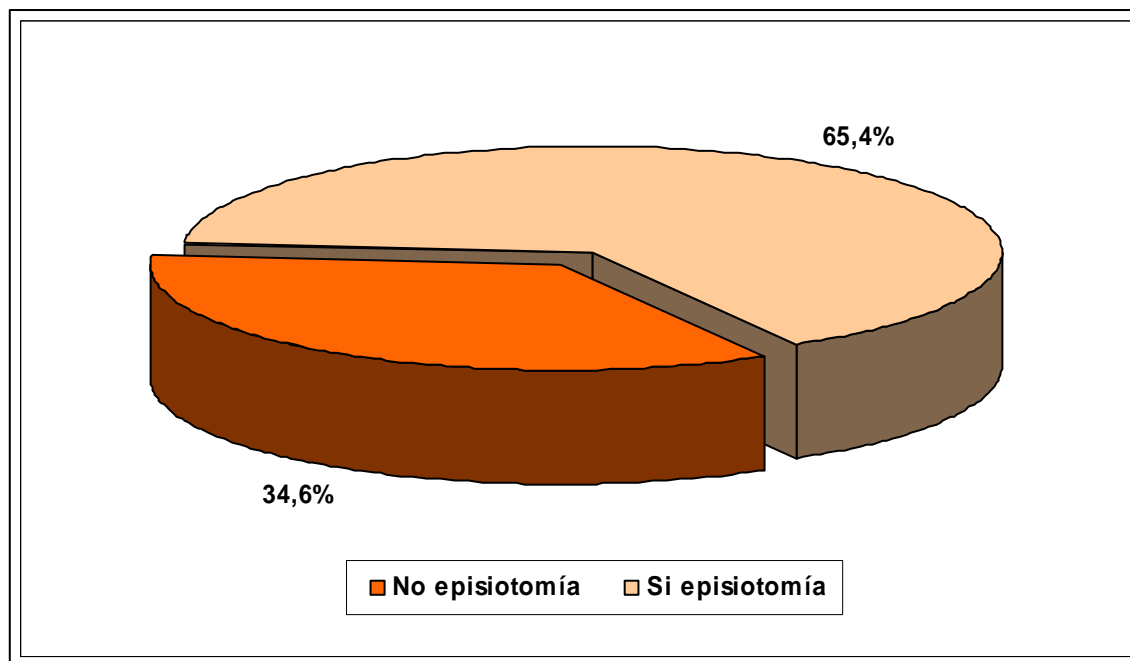
Inducción del parto Comunitat Valenciana, 2008



Nota: Análisis de una muestra representativa de embarazos atendidos en Atención Primaria. Excluidos un 7,7% de casos en los que no consta la información.

Fuente: Programa control y seguimiento del embarazo (Hoja resumen del embarazo). Dirección General de Salud Pública. www.sp.san.gva.es

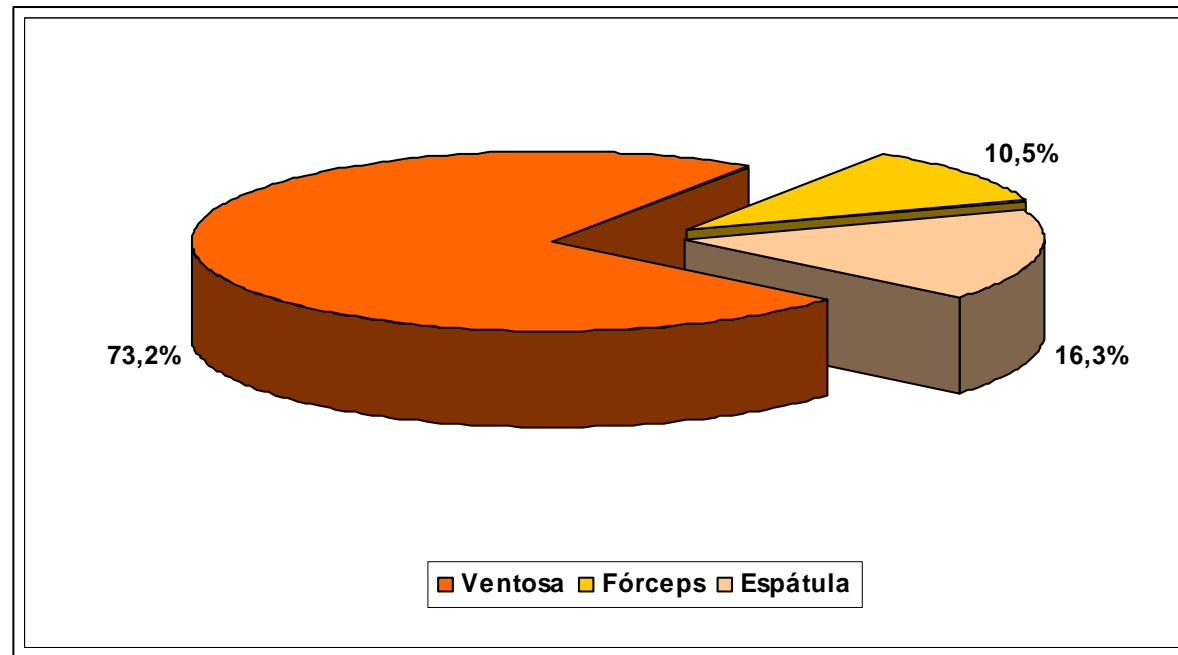
Práctica de episiotomía en partos vaginales Comunitat Valenciana, 2008



Nota: Análisis de una muestra representativa de embarazos atendidos en Atención Primaria. Excluidos un 2% de casos en los que no consta la información.

Fuente: Programa control y seguimiento del embarazo (Hoja resumen del embarazo). Dirección General de Salud Pública. www.sp.san.gva.es

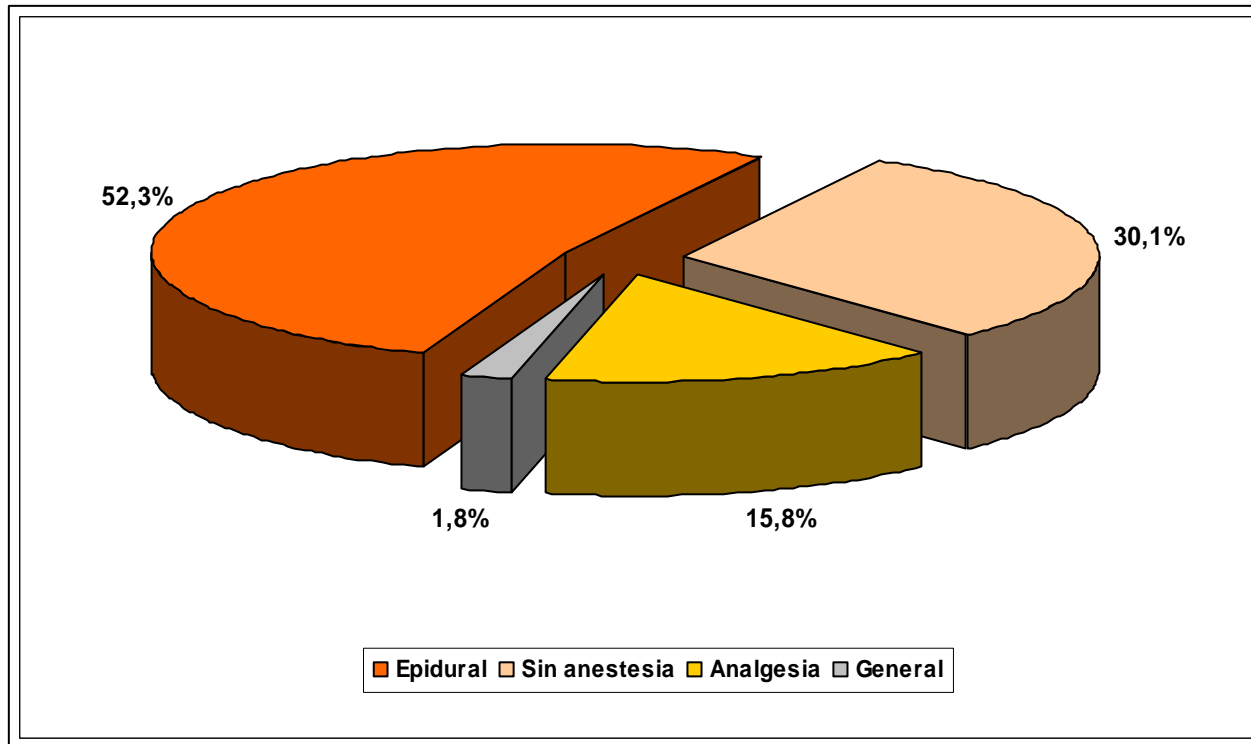
Tipo de instrumentación utilizada en partos vaginales Comunitat Valenciana, 2008



Nota: Análisis de una muestra representativa de embarazos atendidos en Atención Primaria.

Fuente: Programa control y seguimiento del embarazo (Hoja resumen del embarazo). Dirección General de Salud Pública.
www.sp.san.gva.es

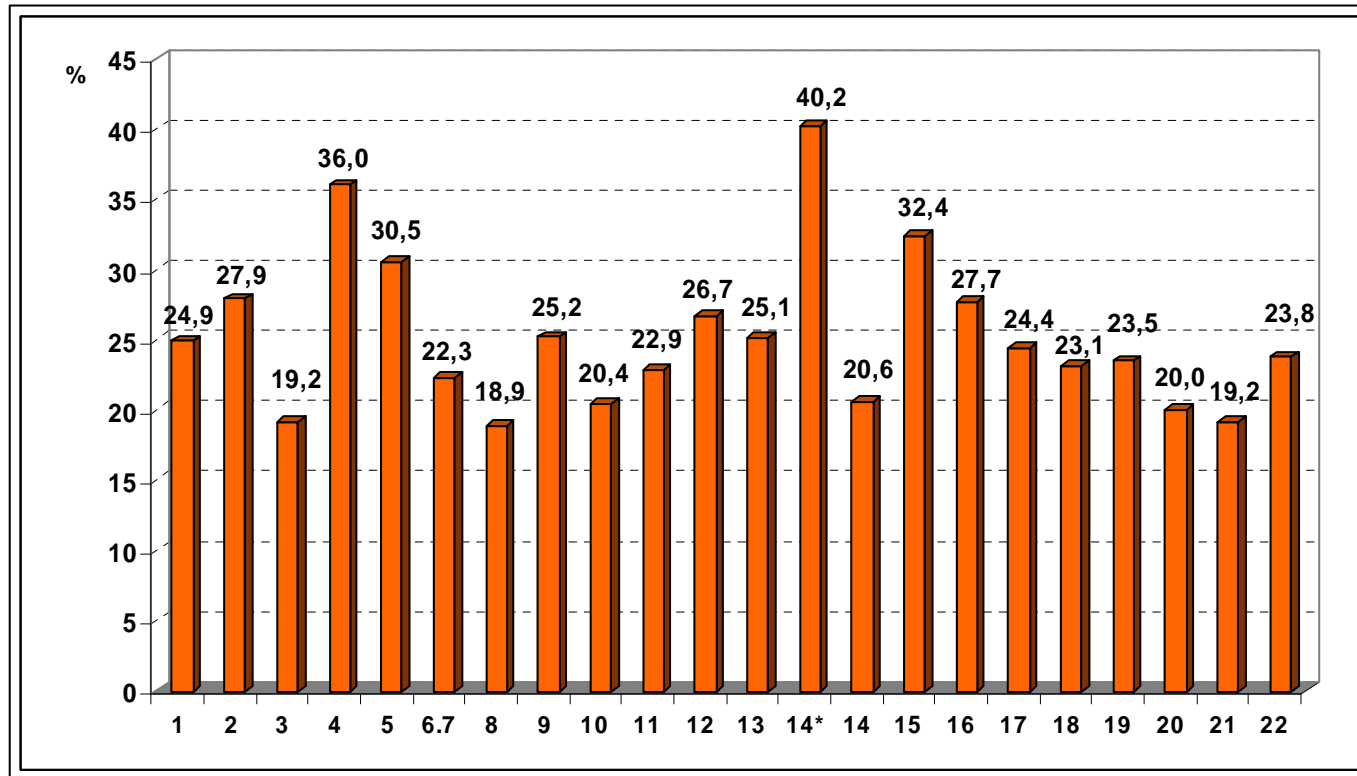
Utilización de la anestesia durante el parto Comunitat Valenciana, 2008



Nota: Análisis de una muestra representativa de embarazos atendidos en Atención Primaria. Excluidos un 7,6% de casos en los que no consta la información.

Fuente: Programa control y seguimiento del embarazo (Hoja resumen del embarazo). Dirección General de Salud Pública.
www.sp.san.gva.es

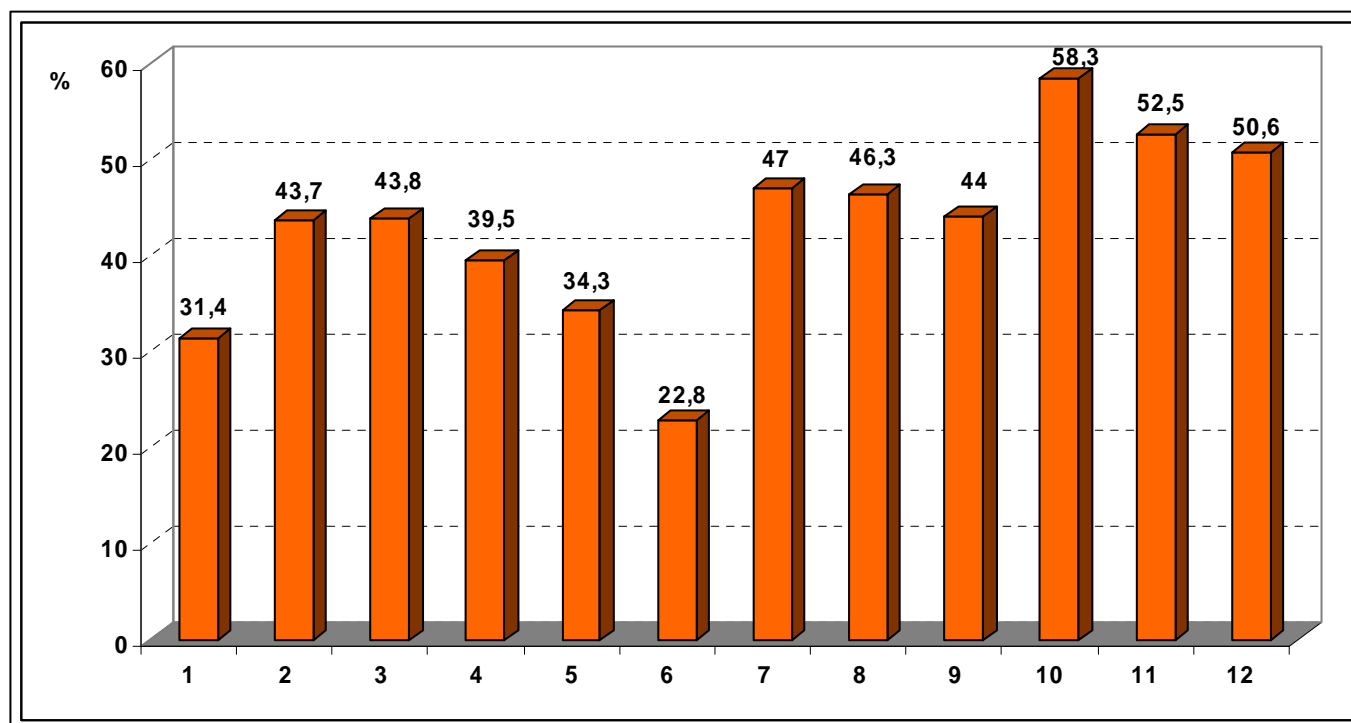
Partos por cesárea en centros públicos Comunitat Valenciana, 2008



Nota: Análisis de una muestra representativa de embarazos atendidos en Atención Primaria. 1.Vinaroz 2.Gral.Castellón 3.La Plana 4.Sagunto 5.Clínico 6.7.La Fe 8. Requena 9.Gral Valencia 10 Dr.Pesset 11.La Ribera 12.Gandía 13.Denia 14*Ontinyent 14. Xàtiva 15. Alcoi 16.La Vila17.S Joan 18.Gral. Elda 19.Gral Alacant 20.Elx 21.Orihuela

Fuente: Indicadores de la Agència Valenciana de la Salut

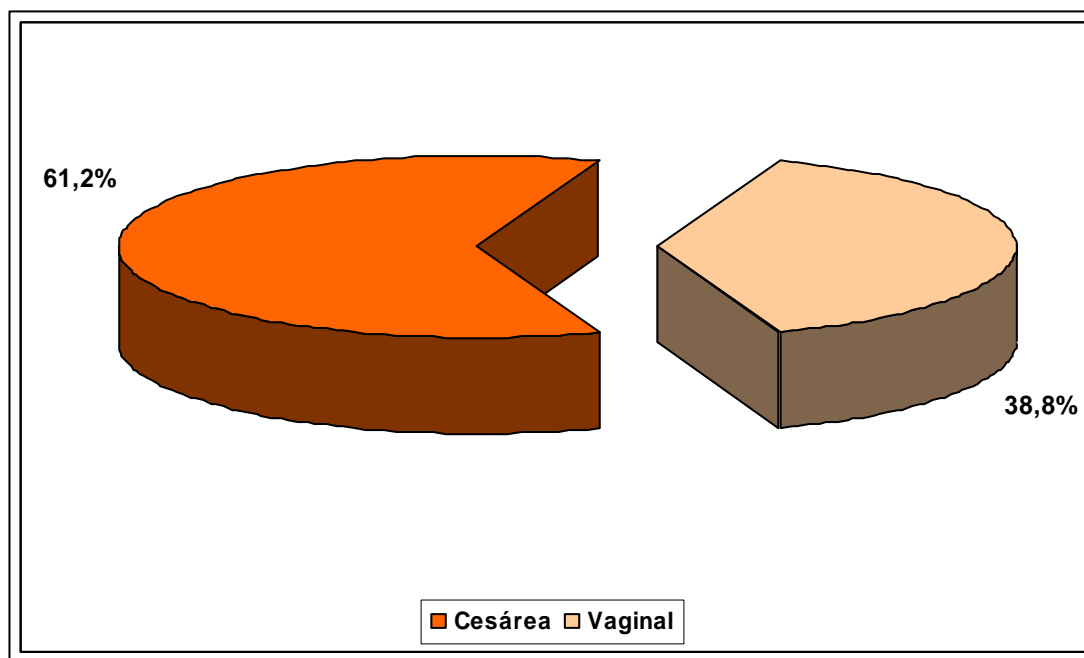
Partos por cesárea en centros privados Comunitat Valenciana, 2008



Nota: Análisis de una muestra representativa de embarazos atendidos en Atención Primaria. 1. Rey Don Jaime 2. La Salud 3. 9 d'Octubre 4. Quirón 5. Consuelo 6. Acuario 7. San Carlos Denia 8. San Jorge Alcoi 9. Ciudad Jardín Elche 10. Perpetuo Socorro 11. Medimar Internacional 12. Vistahermosa

Fuente: Registro de Metabolopatías. *Dirección General de Salud Pública.* www.sp.san.gva.es

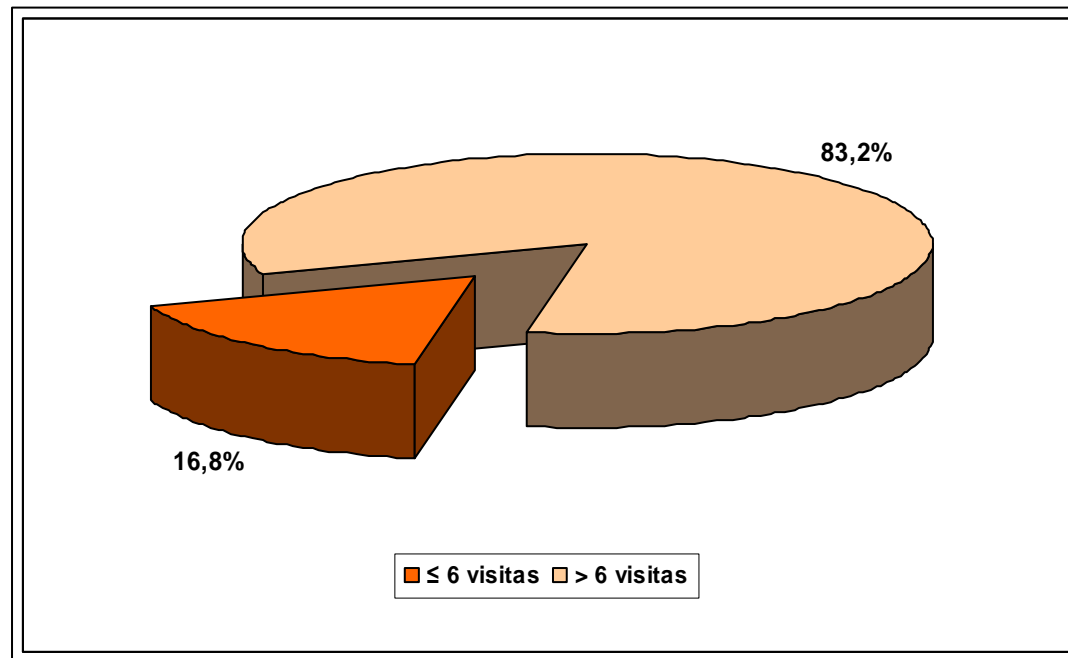
Parto vaginal tras cesárea previa en hospitales públicos Comunitat Valenciana, 2008



Nota: Análisis de una muestra representativa de embarazos atendidos en Atención Primaria.

Fuente: Conjunto Mínimo Básico de Datos de la Comunitat Valenciana. Conselleria de Sanitat. www.san.gva.es

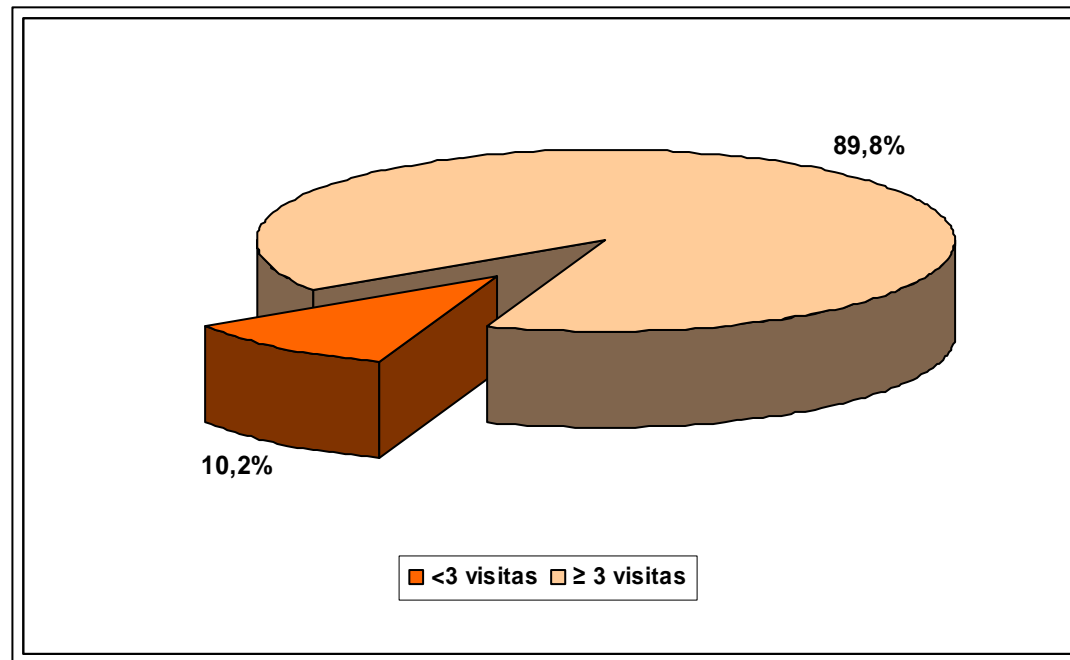
Control adecuado de la gestación (>6 visitas) por la matrona Comunitat Valenciana, 2008



Nota: Análisis de una muestra representativa de embarazos atendidos en Atención Primaria. Excluidos un 3,8% de los casos en los que no consta la información.

Fuente: Programa control y seguimiento del embarazo (Hoja resumen del embarazo). Dirección General de Salud Pública. www.sp.san.gva.es

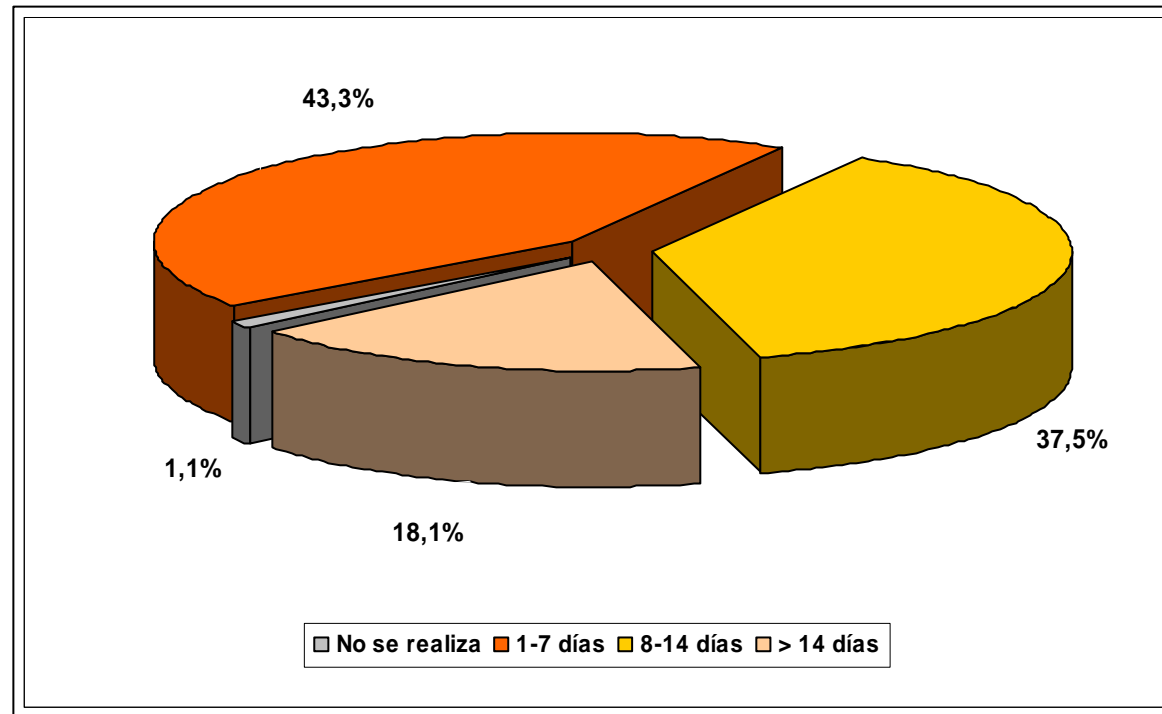
Control adecuado de la gestación (≥ 3 visitas) por el obstetra Comunitat Valenciana, 2008



Nota: Análisis de una muestra representativa de embarazos atendidos en Atención Primaria. Excluidos un 9,9% de los casos en los que no consta la información.

Fuente: Programa control y seguimiento del embarazo (Hoja resumen del embarazo). Dirección General de Salud Pública. www.sp.san.gva.es

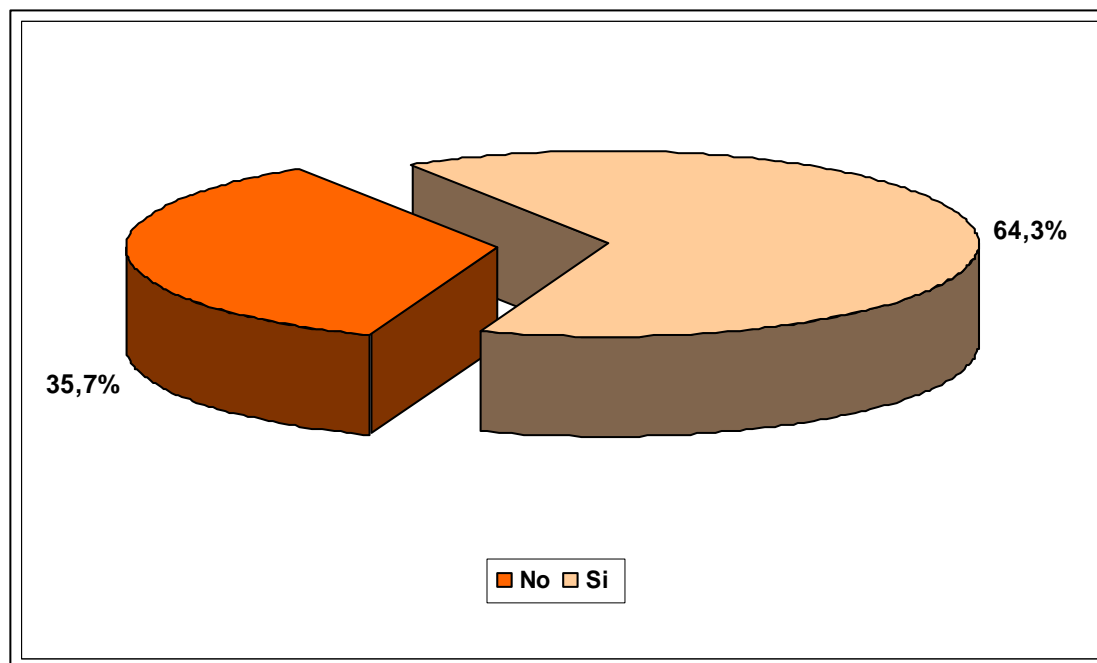
Visita puerperal, tiempo transcurrido desde el parto Comunitat Valenciana, 2008



Nota: Análisis de una muestra representativa de embarazos atendidos en Atención Primaria. Excluidos un 9,3% de los casos en los que no consta la información.

Fuente: Programa control y seguimiento del embarazo (Hoja resumen del embarazo). Dirección General de Salud Pública.
www.sp.san.gva.es

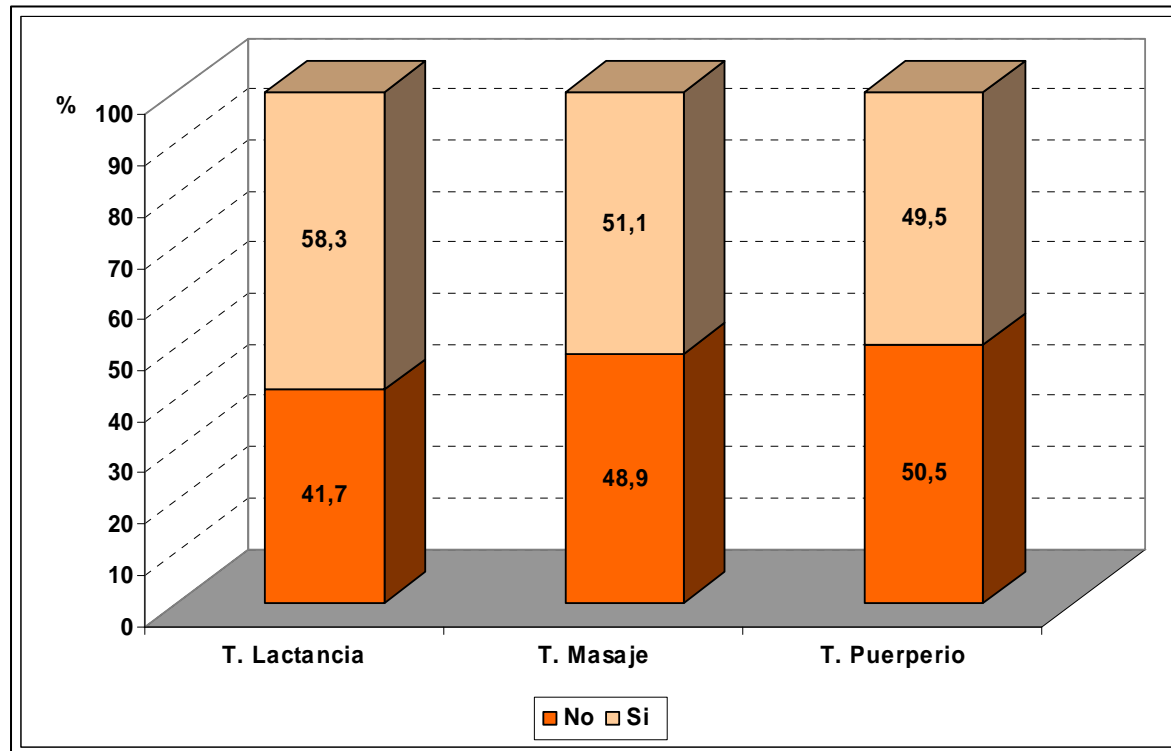
Asistencia a sesiones de educación prenatal Comunitat Valenciana, 2008



Nota: Análisis de una muestra representativa de embarazos atendidos en Atención Primaria. Excluidos un 10,9% de los casos en los que no consta la información.

Fuente: Programa control y seguimiento del embarazo (Hoja resumen del embarazo). Dirección General de Salud Pública. www.sp.san.gva.es

Asistencia a talleres de lactancia, masaje y puerperio Comunitat Valenciana, 2008



Nota: Análisis de una muestra representativa de embarazos atendidos en Atención Primaria.

Fuente: Programa control y seguimiento del embarazo (Hoja resumen del embarazo). Dirección General de Salud Pública.
www.sp.san.gva.es