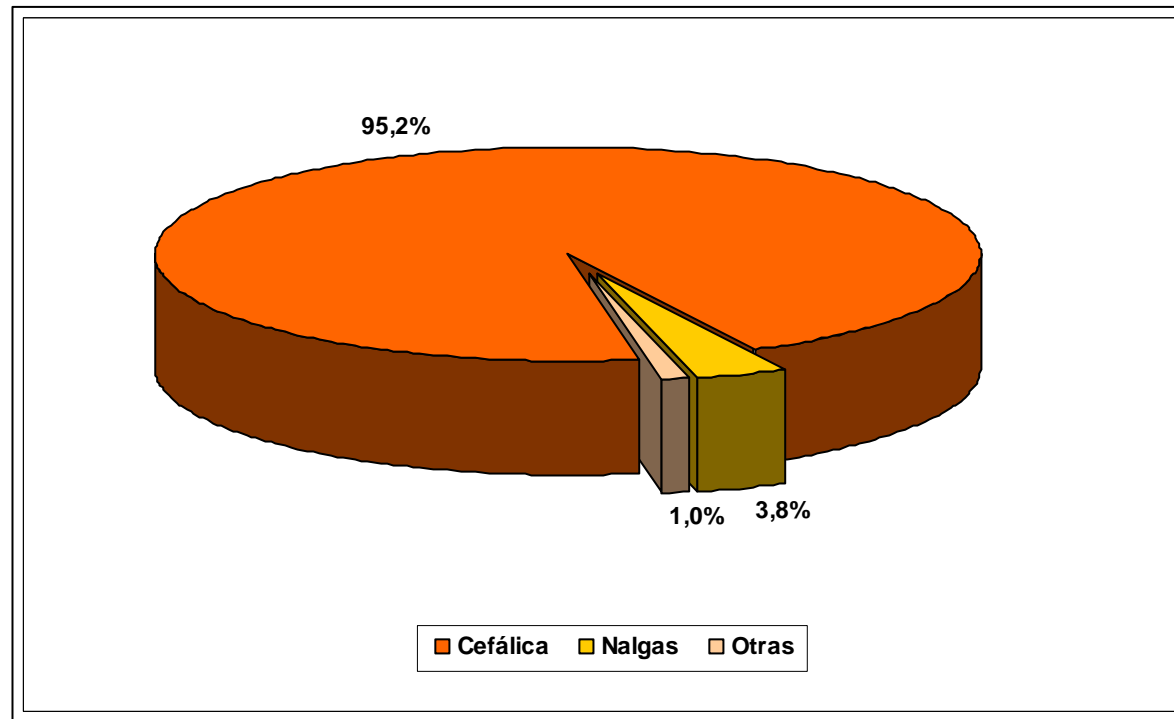
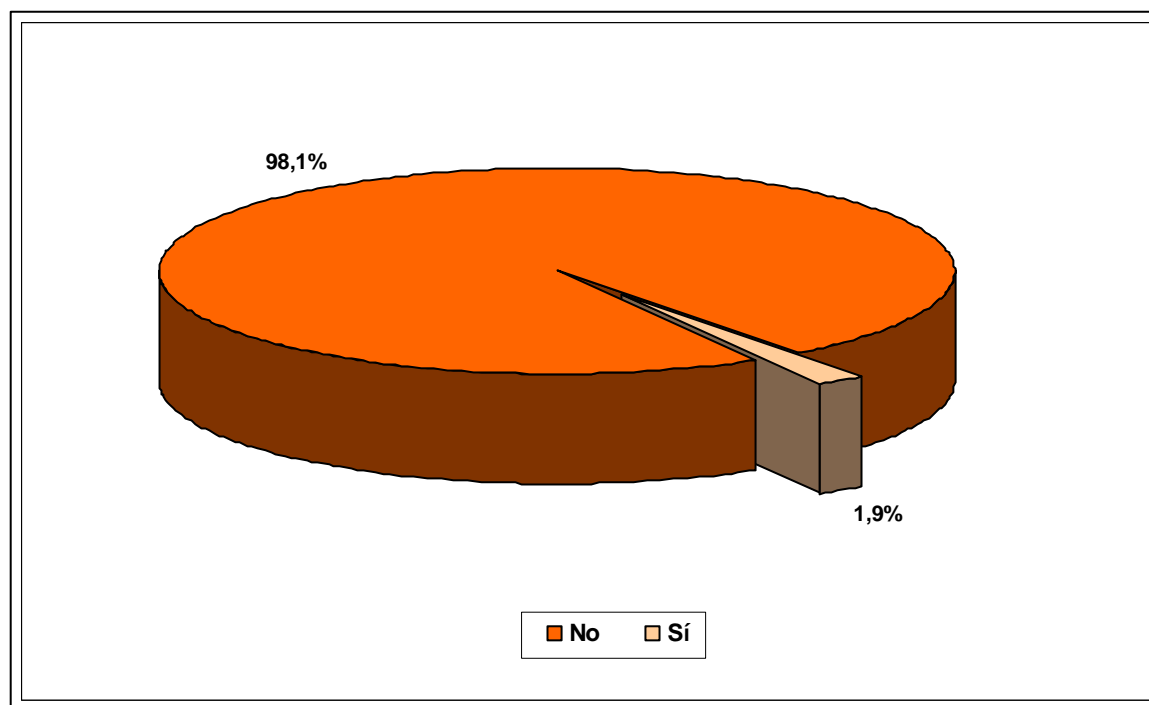


Presentación del parto Comunitat Valenciana, 2012



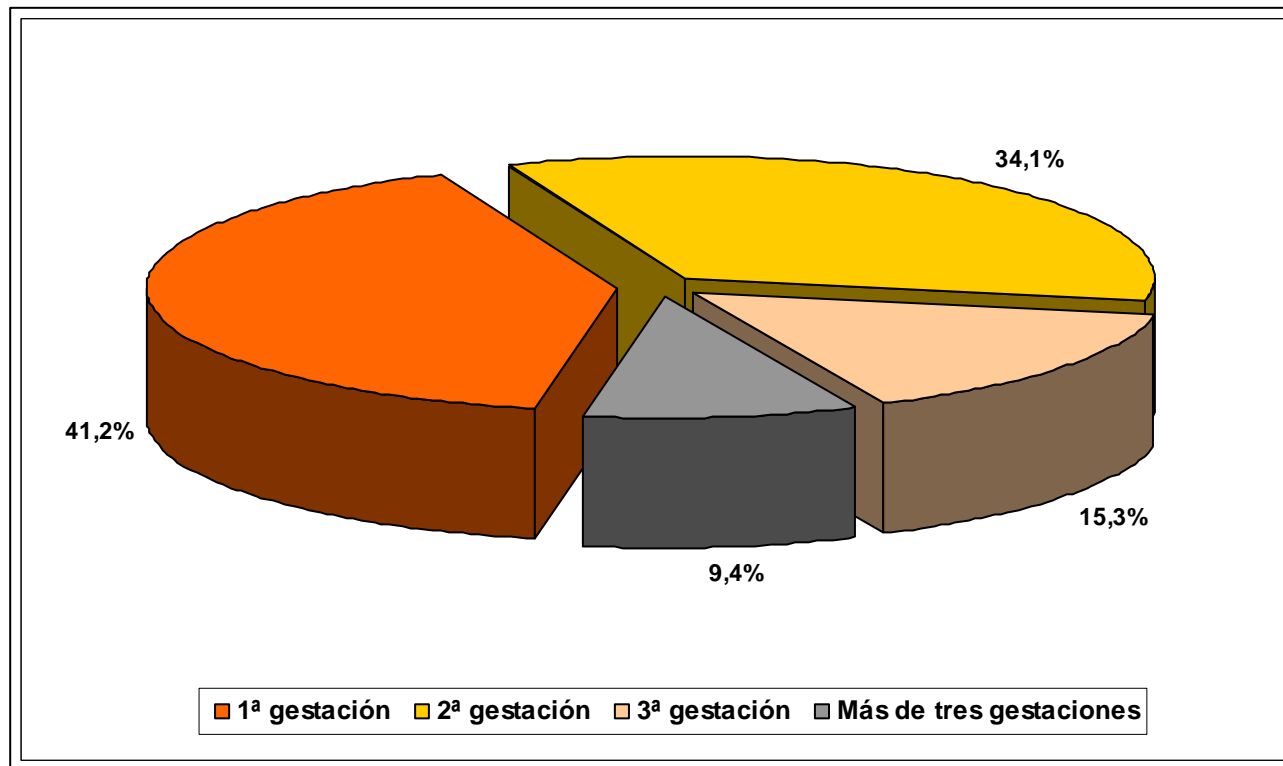
Fuente: Informe de Salud del Recién Nacido. Servicio de Salud Infantil y de la Mujer. Dirección General de Salud Pública.
www.sp.san.gva.es

Rotura prematura de membranas Comunitat Valenciana, 2012



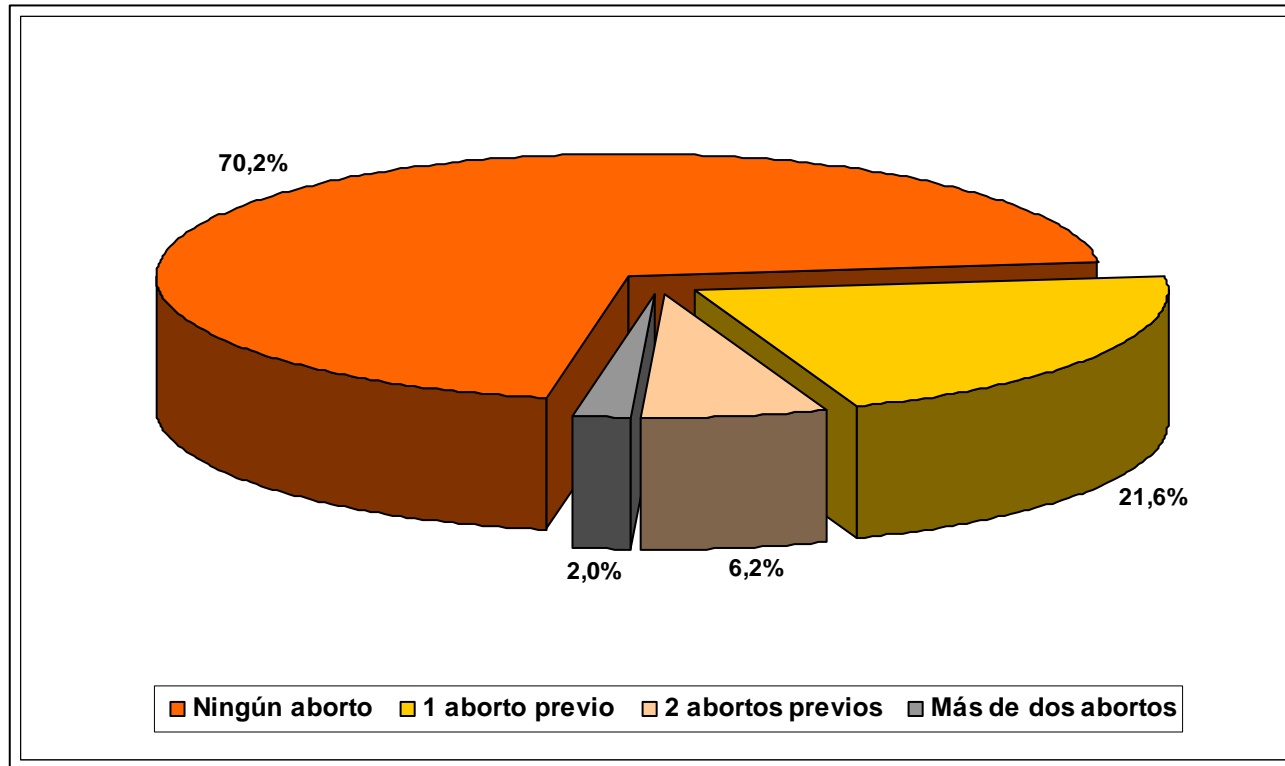
Fuente: Informe de Salud del Recién Nacido. Servicio de Salud Infantil y de la Mujer. Dirección General de Salud Pública.
www.sp.san.gva.es

Gestaciones previas (incluida la actual) en embarazadas Comunitat Valenciana, 2012



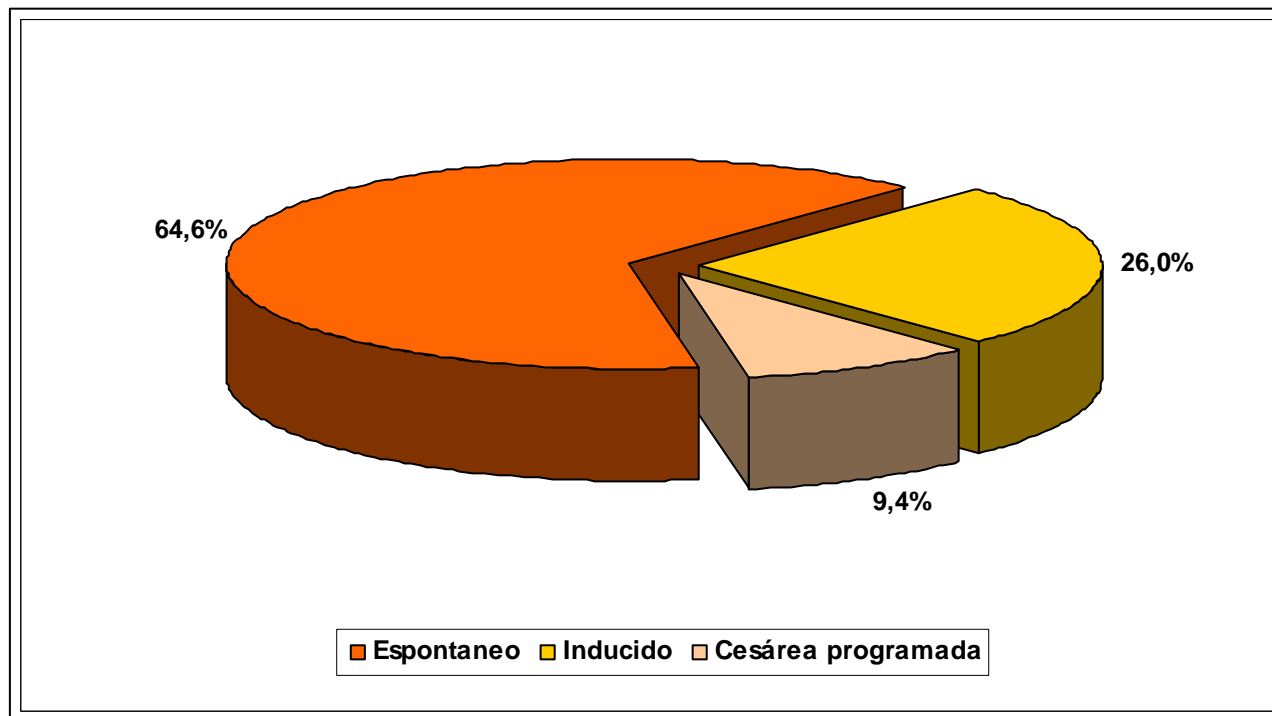
Fuente: Informe de Salud del Recién Nacido. Servicio de Salud Infantil y de la Mujer. Dirección General de Salud Pública.
www.sp.san.gva.es

Abortos previos en embarazadas Comunitat Valenciana, 2012



Fuente: Informe de Salud del Recién Nacido. Servicio de Salud Infantil y de la Mujer. Dirección General de Salud Pública.
www.sp.san.gva.es

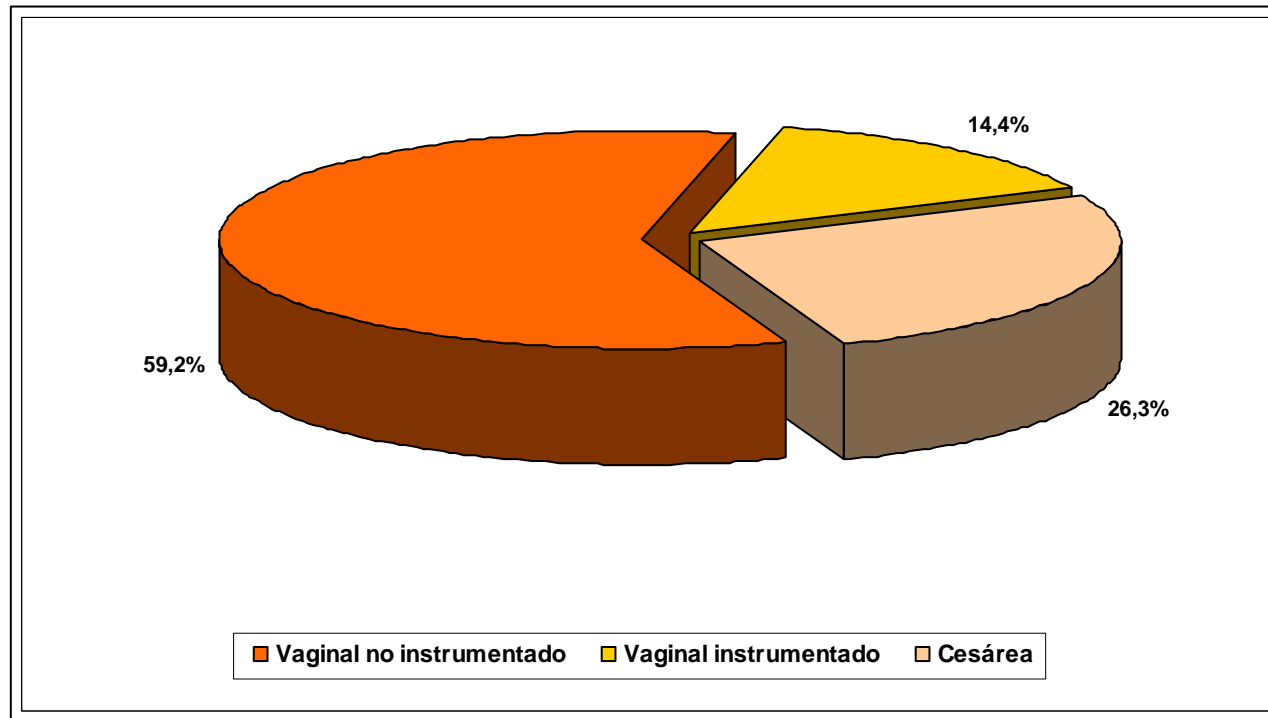
Inicio del parto Comunitat Valenciana, 2012



Nota: Mujeres atendidas en el Programa de Seguimiento del Embarazo. Excluidos un 1,5% de casos en los que no consta la información.

Fuente: Historia Obstétrica. Sistema de Información Ambulatoria (SIA). Conselleria de Sanitat. www.san.gva.es

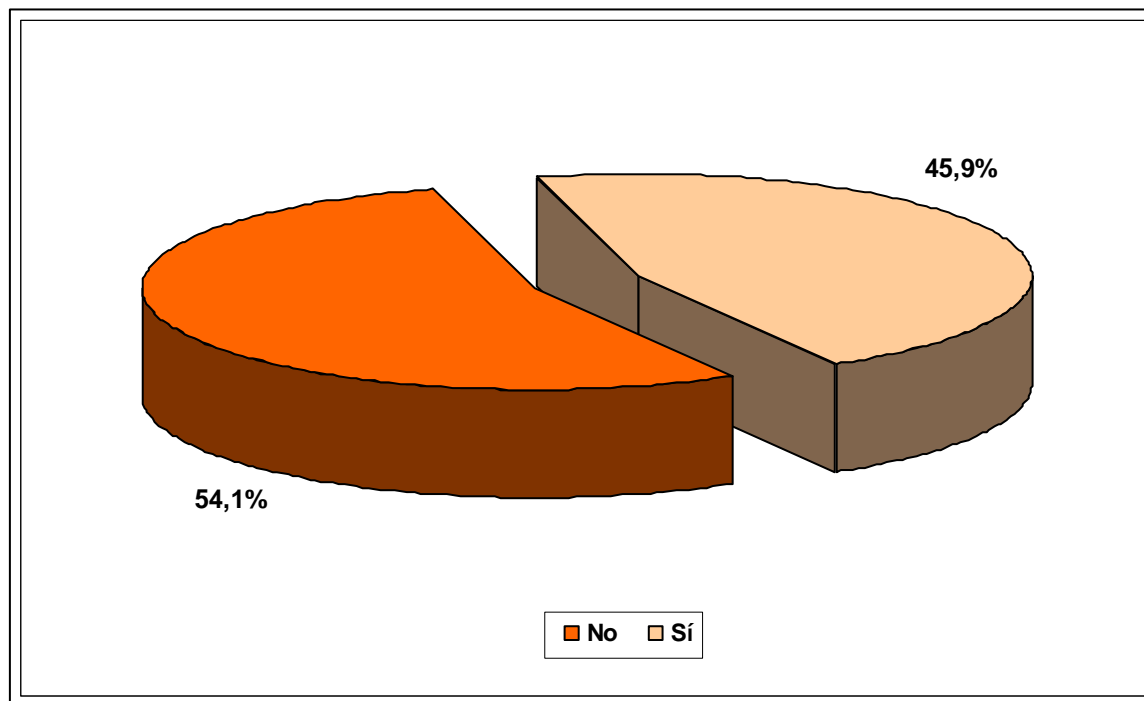
Finalización del parto Comunitat Valenciana, 2012



Nota: Mujeres atendidas en el Programa de Seguimiento del Embarazo. Excluidos un 1,4% de casos en los que no consta la información.

Fuente: Historia Obstétrica. Sistema de Información Ambulatoria (SIA). Conselleria de Sanitat. www.san.gva.es

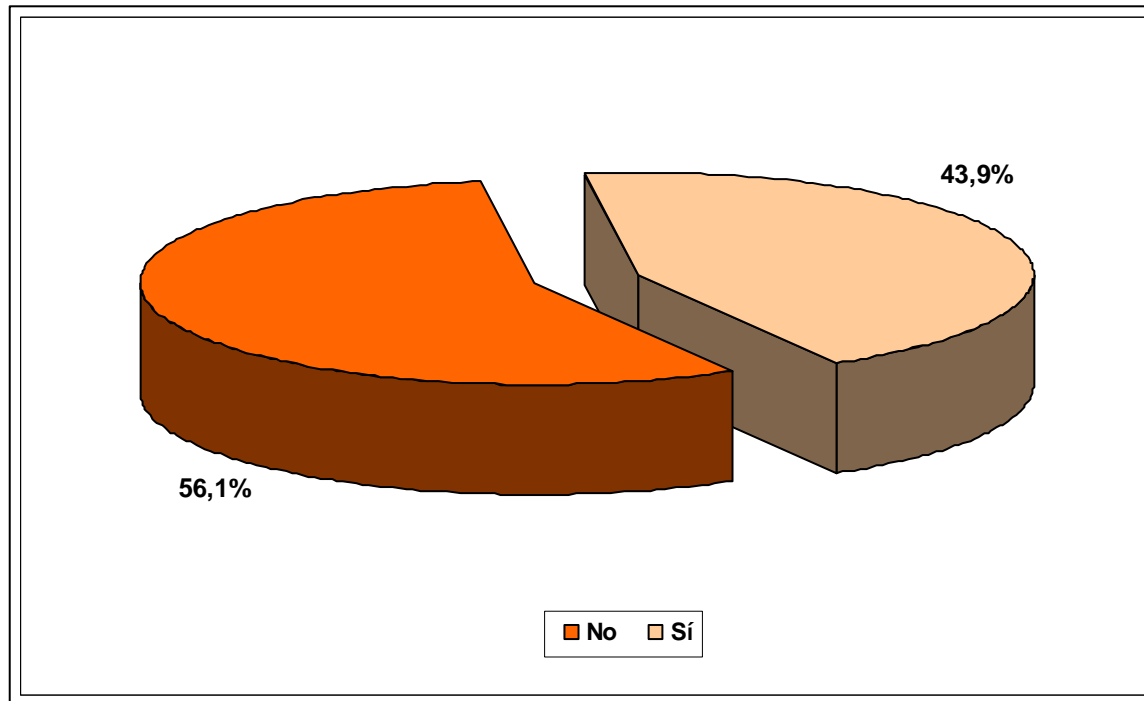
Parto normal Comunitat Valenciana, 2012



Nota: Mujeres atendidas en el Programa de Seguimiento del Embarazo.

Fuente: *Historia Obstétrica. Sistema de Información Ambulatoria (SIA). Conselleria de Sanitat.* www.san.gva.es

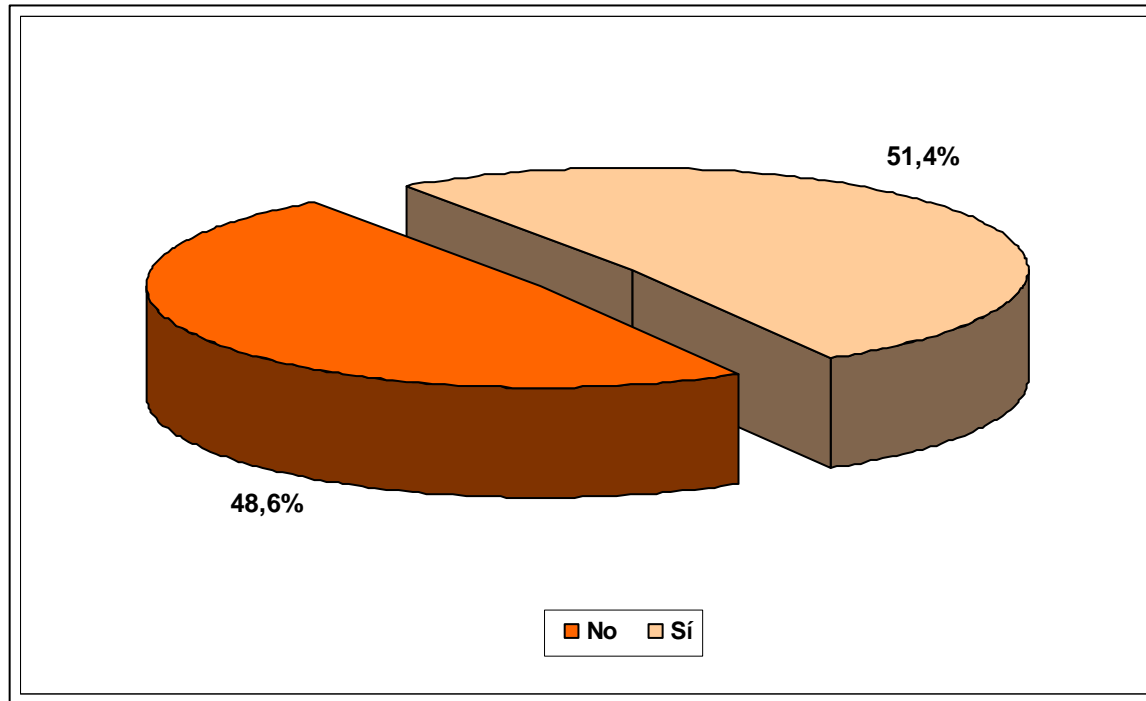
Presenta plan de parto Comunitat Valenciana, 2012



Nota: Mujeres atendidas en el Programa de Seguimiento del Embarazo. Excluidos un 20,2% de casos en los que no consta la información.

Fuente: *Historia Obstétrica. Sistema de Información Ambulatoria (SIA). Conselleria de Sanitat. www.san.gva.es*

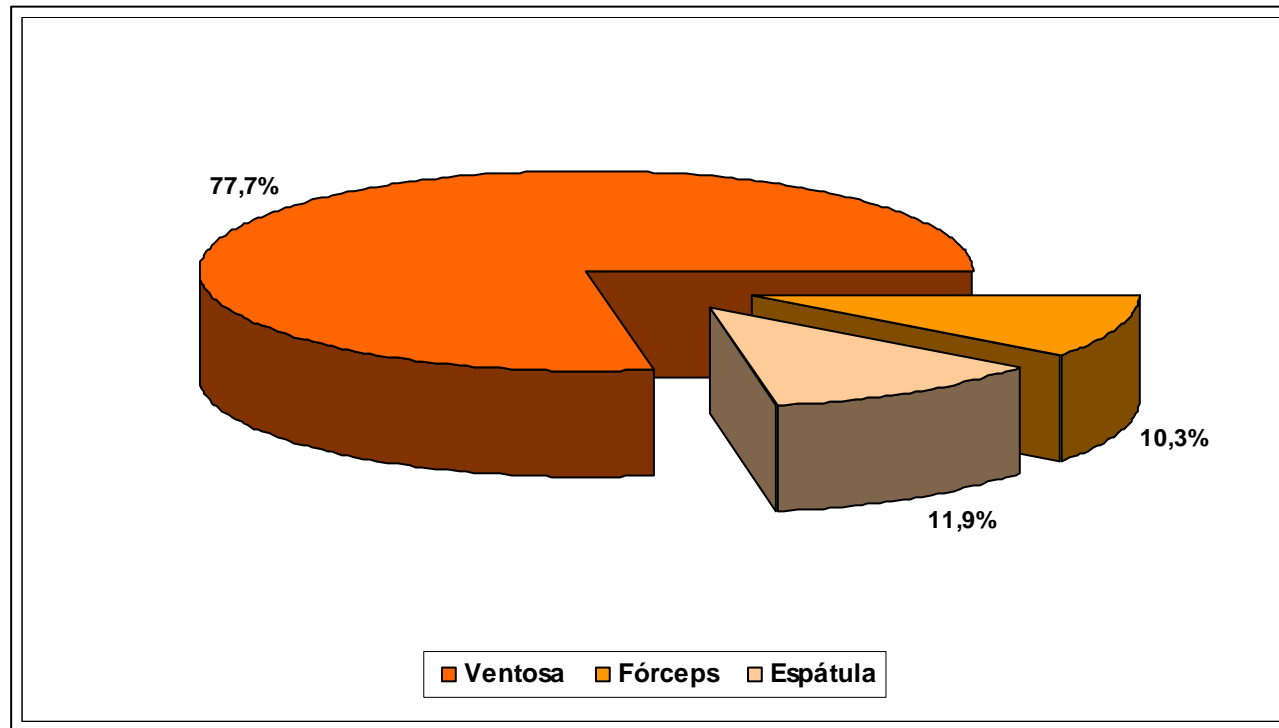
Práctica de episiotomía en partos eutócicos Comunitat Valenciana, 2012



Nota: Mujeres atendidas en el Programa de Seguimiento del Embarazo con al menos una visita puerperal.

Fuente: *Historia Obstétrica. Sistema de Información Ambulatoria (SIA). Conselleria de Sanitat. www.san.gva.es*

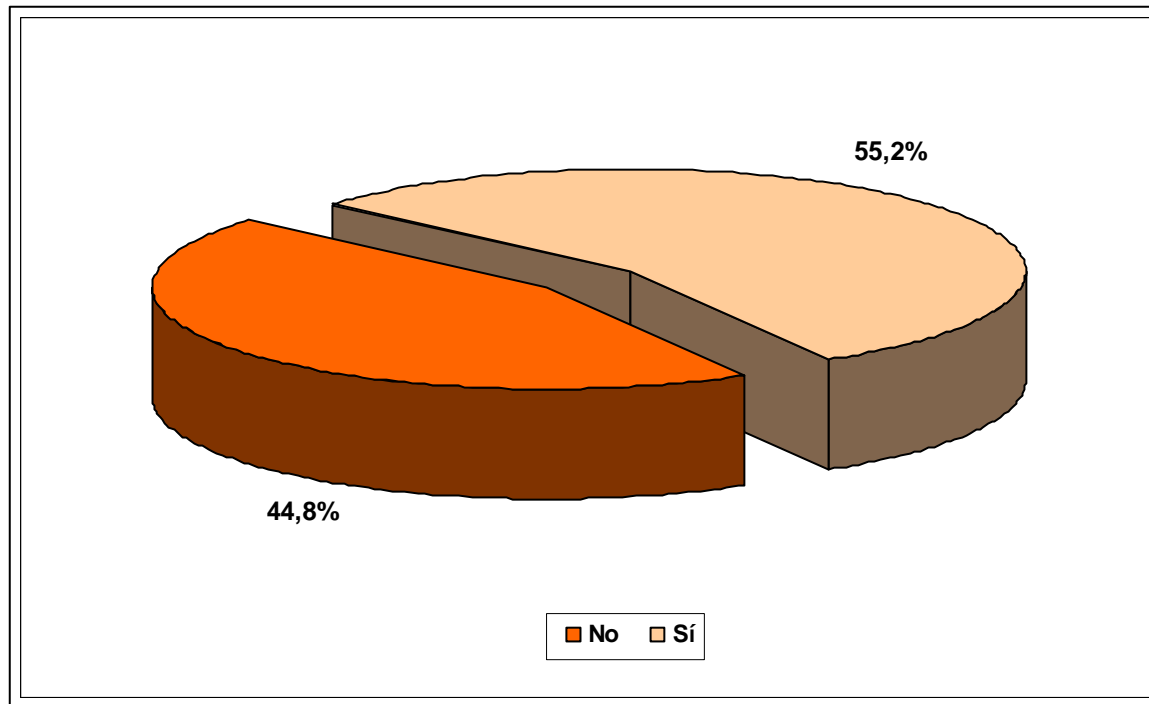
Tipo de instrumentación utilizada en partos vaginales Comunitat Valenciana, 2012



Nota: Mujeres atendidas en el Programa de Seguimiento del Embarazo. Excluidos un 2,8% de casos en los que no consta la información.

Fuente: *Historia Obstétrica. Sistema de Información Ambulatoria (SIA). Conselleria de Sanitat.* www.san.gva.es

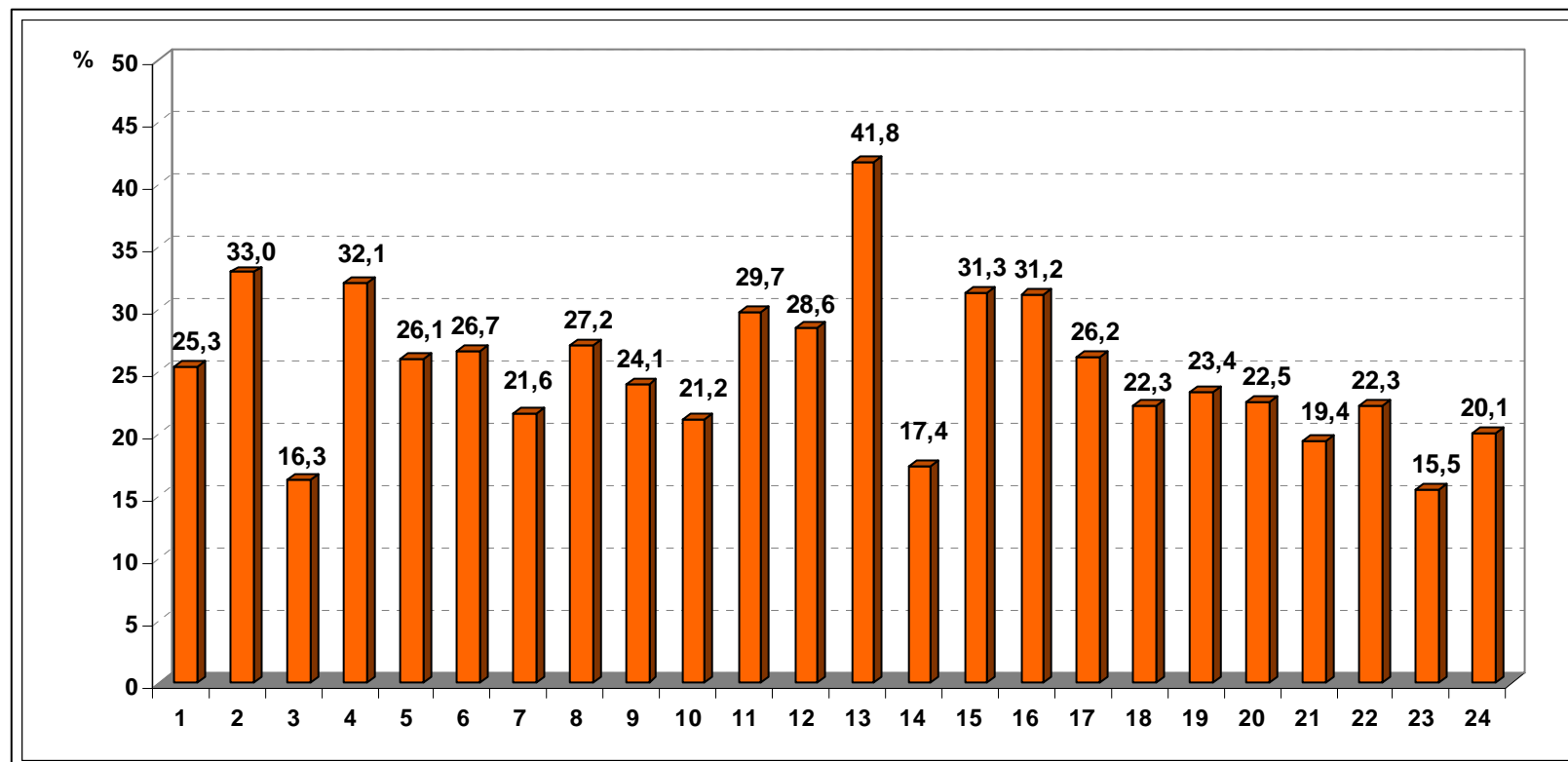
Utilización de anestesia locorregional en partos vaginales Comunitat Valenciana, 2012



Nota: Mujeres atendidas en el Programa de Seguimiento del Embarazo.

Fuente: Historia Obstétrica. Sistema de Información Ambulatoria (SIA). Conselleria de Sanitat. www.san.gva.es

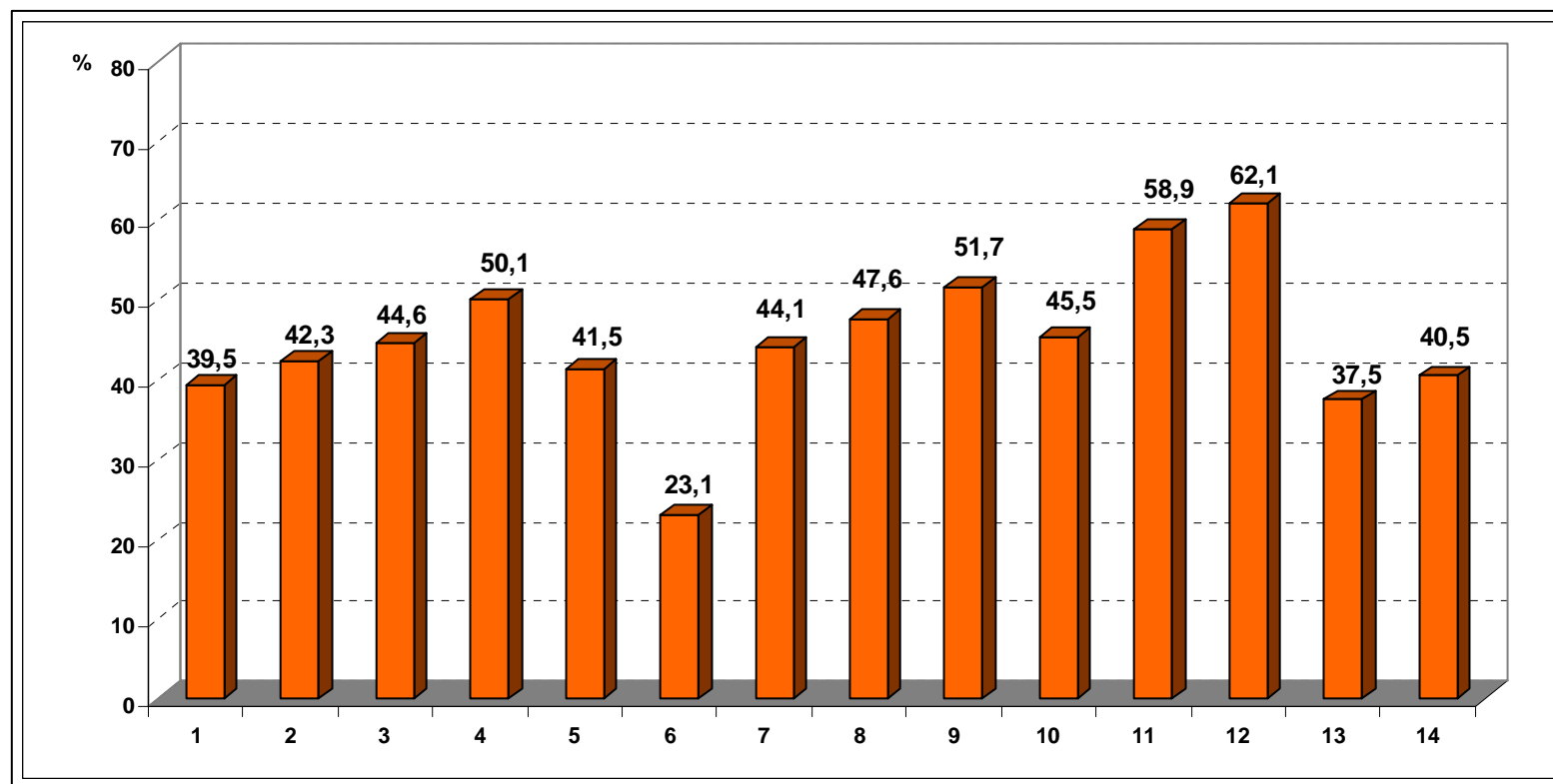
Partos por cesárea en centros públicos Comunitat Valenciana, 2012



Nota: 1. Vinaroz; 2. Gral. Castellón; 3. La Plana; 4. Sagunto; 5. Clínic; 6. La Fe; 7. Requena; 8. Gral. Valencia; 9. Dr. Peset; 10. La Ribera; 11. Gandía; 12. Denia; 13. Ontinyent; 14. Xàtiva; 15. Alcoi; 16. La Vila; 17. San Joan; 18. Gral. Elda; 19. Gral. Alicante; 20. Elx; 21. Orihuela; 22. Torreveija; 23. Manises; 24. Vinalopó.

Fuente: Registro del Conjunto Mínimo Básico de Datos de la Comunitat Valenciana. Conselleria de Sanitat. www.san.gva.es

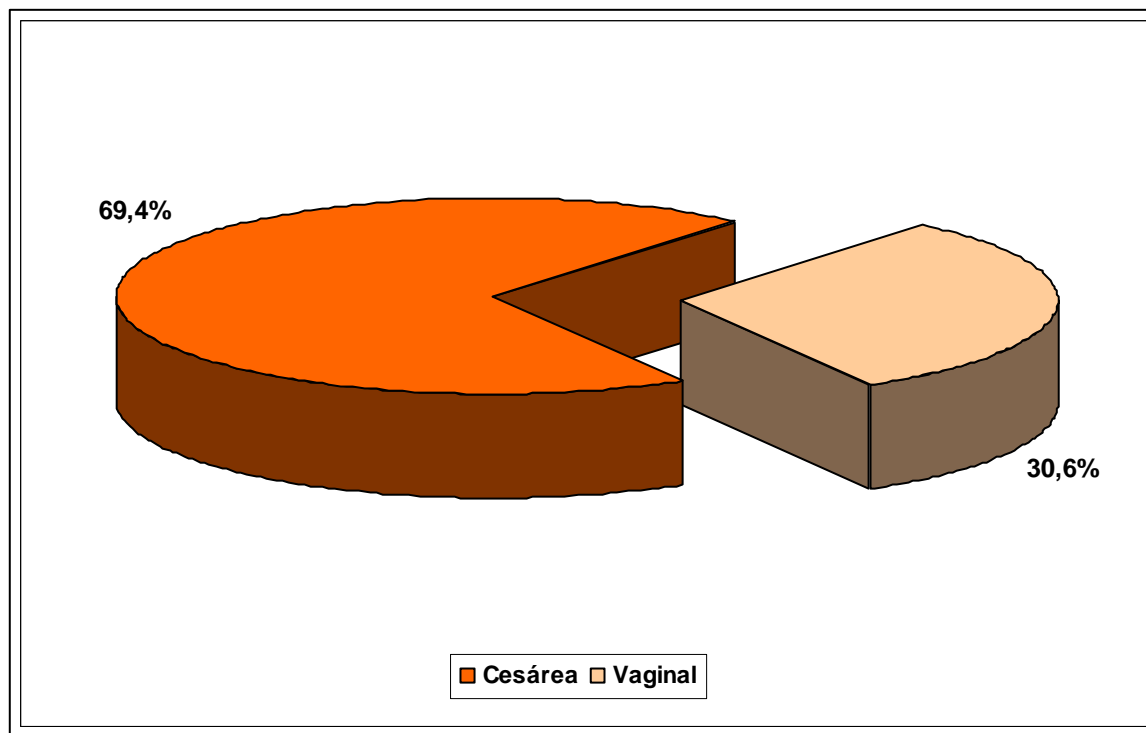
Partos por cesárea en centros privados Comunitat Valenciana, 2012



Nota: 1. Rey Don Jaime 2. La Salud 3. Quirón. 4. 9 d'Octubre 5. Consuelo 6. Acuario 7. San Carlos Denia 8. San Jorge Alcoi 9. Levante 10. Vistahermosa 11. Medimar Internacional. 12. Perpetuo Socorro 13. Ciudad Jardín 14 Hospital IMED Elche

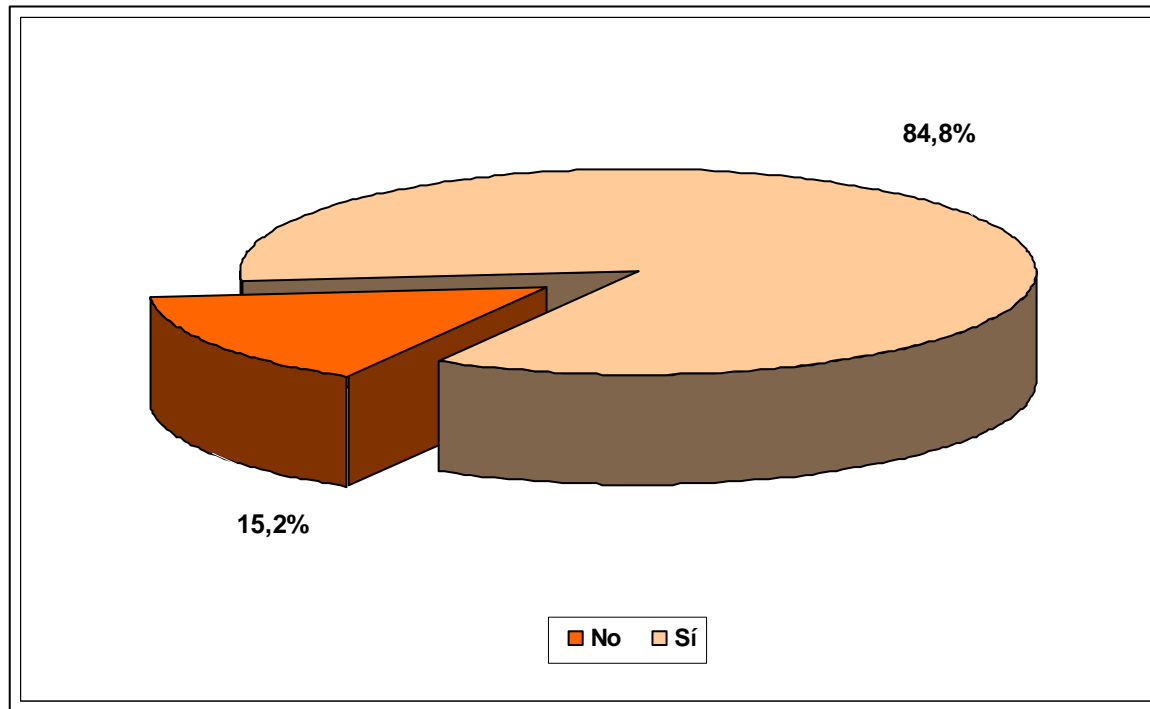
Fuente: Registro de Metabolopatías. *Dirección General de Salud Pública.* www.sp.san.gva.es

Parto vaginal tras cesárea previa en hospitales públicos Comunitat Valenciana, 2012



Fuente: Registro del Conjunto Mínimo Básico de Datos de la Comunitat Valenciana. Conselleria de Sanitat.
www.san.gva.es

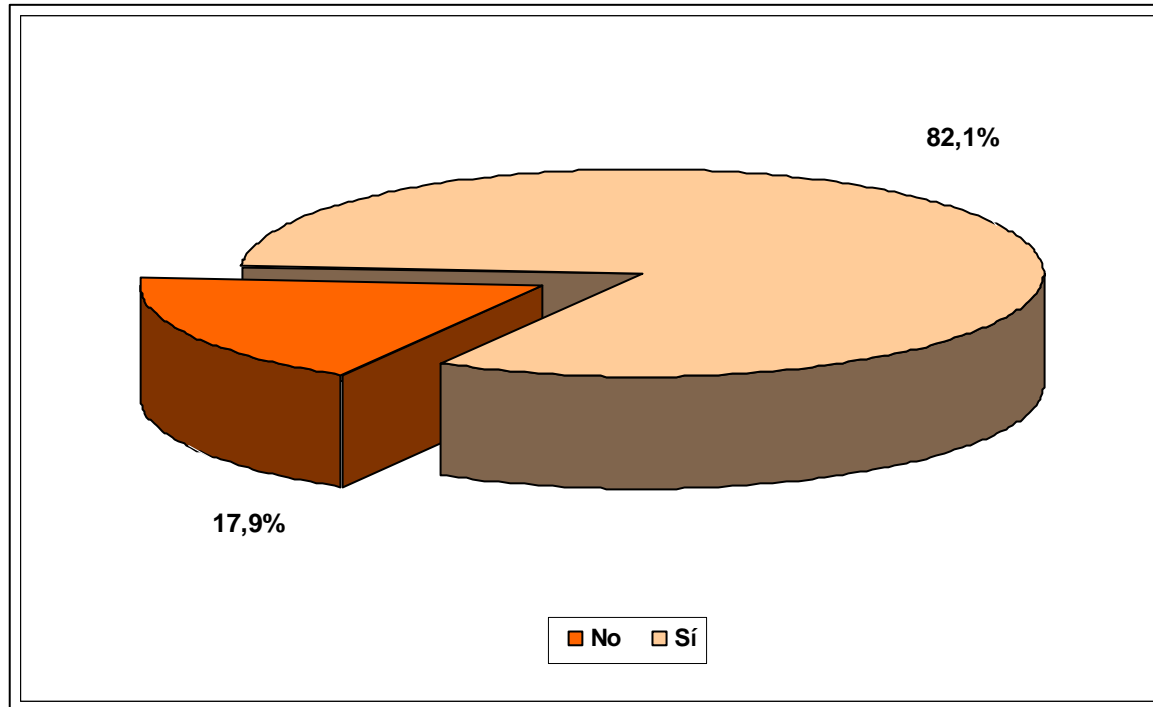
Contacto precoz piel con piel con el recién nacido Comunitat Valenciana, 2012



Nota: Mujeres atendidas en el Programa de Seguimiento del Embarazo con al menos una visita puerperal. Excluidos un 14,0% de casos en los que no consta la información.

Fuente: *Historia Obstétrica. Sistema de Información Ambulatoria (SIA). Conselleria de Sanitat. www.san.gva.es*

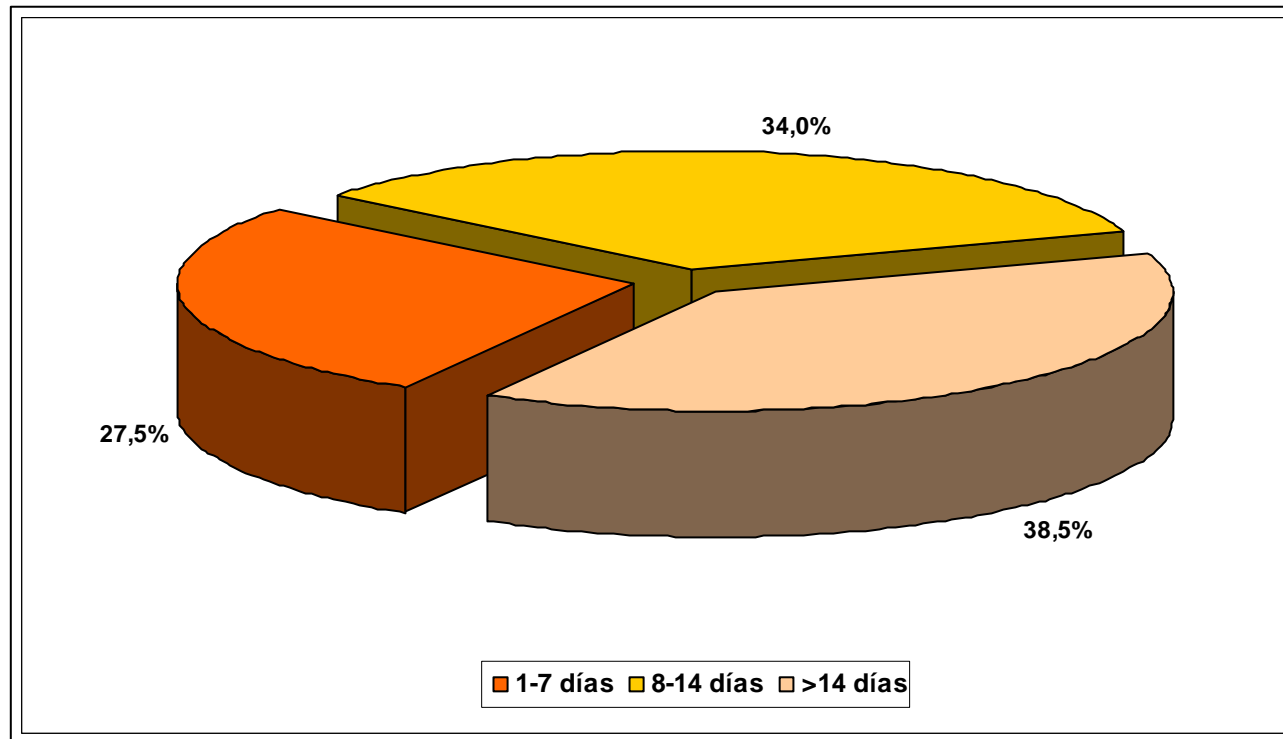
Inicio precoz de la lactancia materna Comunitat Valenciana, 2012



Nota: Mujeres atendidas en el Programa de Seguimiento del Embarazo con al menos una visita puerperal. Excluidos un 15,0% de casos en los que no consta la información.

Fuente: *Historia Obstétrica. Sistema de Información Ambulatoria (SIA). Conselleria de Sanitat. www.san.gva.es*

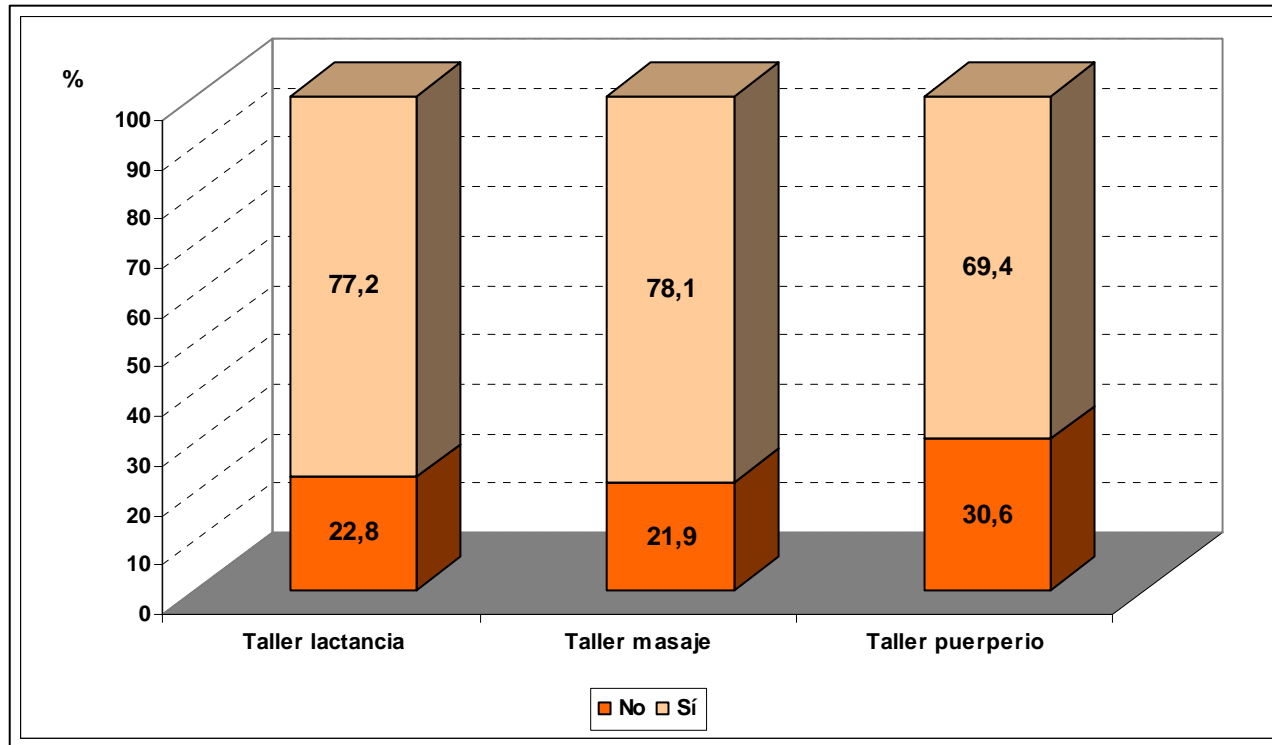
Visita puerperal, tiempo transcurrido desde el parto Comunitat Valenciana, 2012



Nota: Mujeres atendidas en el Programa de Seguimiento del Embarazo con al menos una visita puerperal. Excluidos un 4,0% de casos en los que no consta la información.

Fuente: *Historia Obstétrica. Sistema de Información Ambulatoria (SIA). Conselleria de Sanitat.* www.san.gva.es

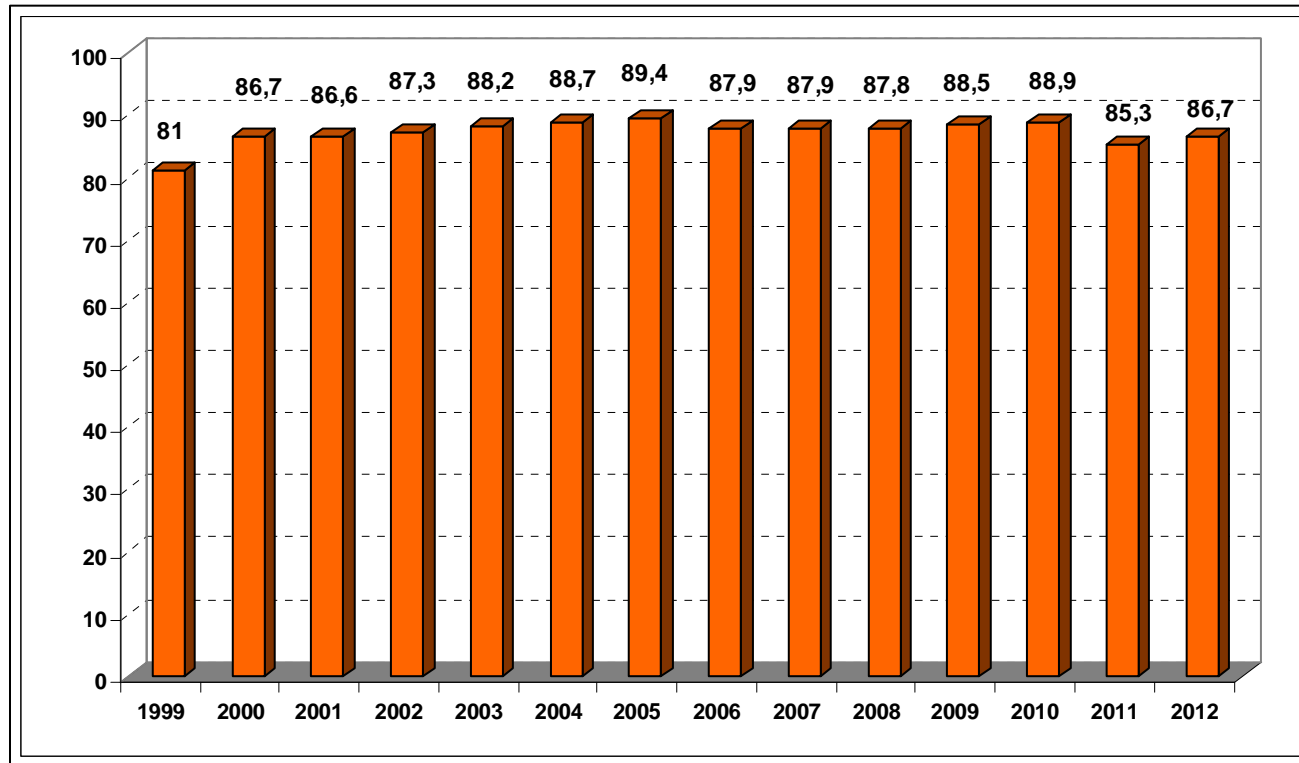
Asistencia a talleres de lactancia, masaje y puerperio Comunitat Valenciana, 2012



Nota: Mujeres atendidas en el Programa de Seguimiento del Embarazo.

Fuente: *Historia Obstétrica. Sistema de Información Ambulatoria (SIA). Conselleria de Sanitat.* www.san.gva.es

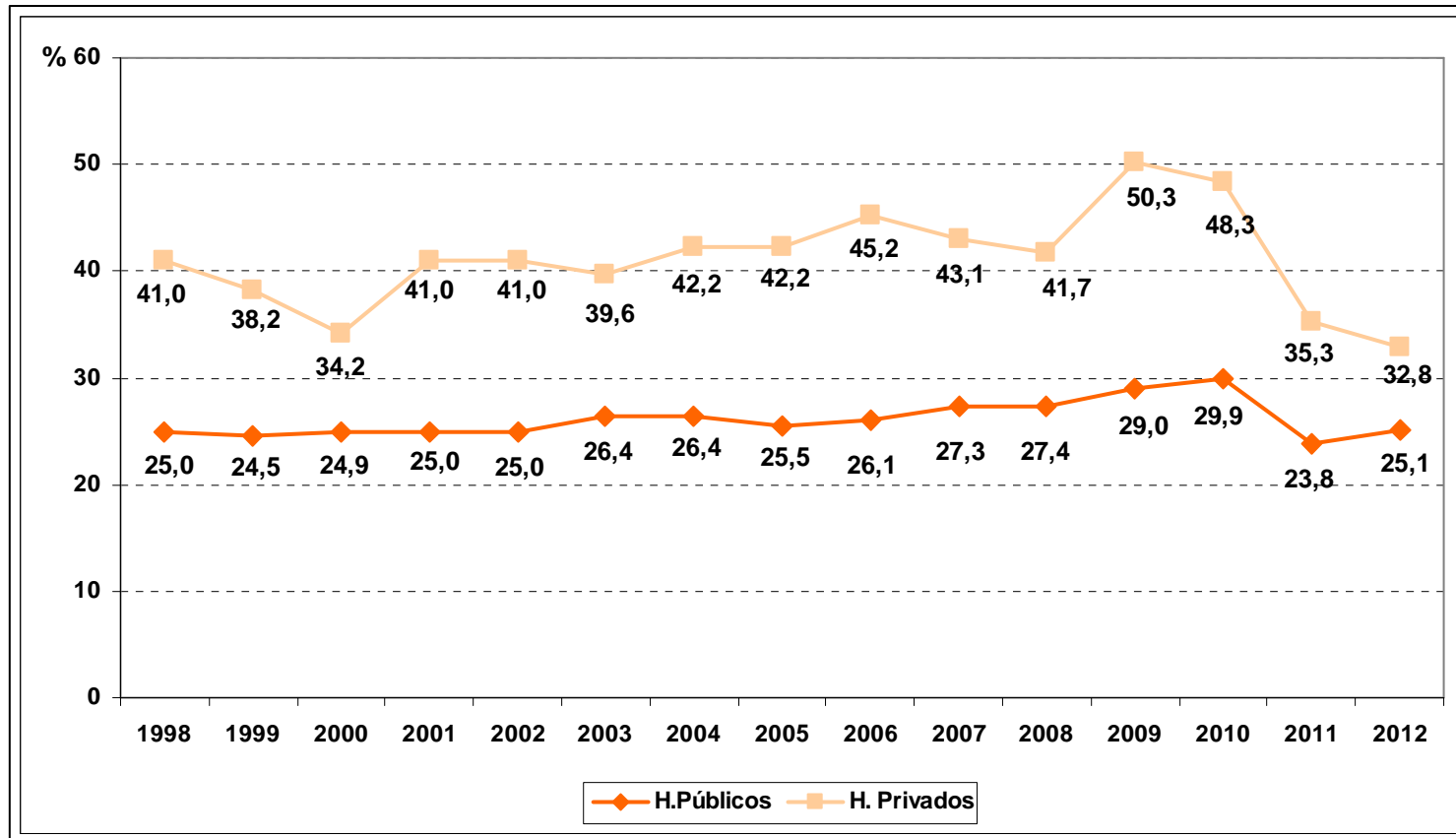
Evolución del inicio precoz del control de la gestación (< 12 semanas) Comunitat Valenciana, 1999-2012



Nota: Mujeres atendidas en el Programa de Seguimiento del Embarazo.

Fuente: Hoja Resumen del Embarazo (1999-2010) e Historia Obstétrica – SIA (2011-2012). Conselleria de Sanitat.
www.san.gva.es

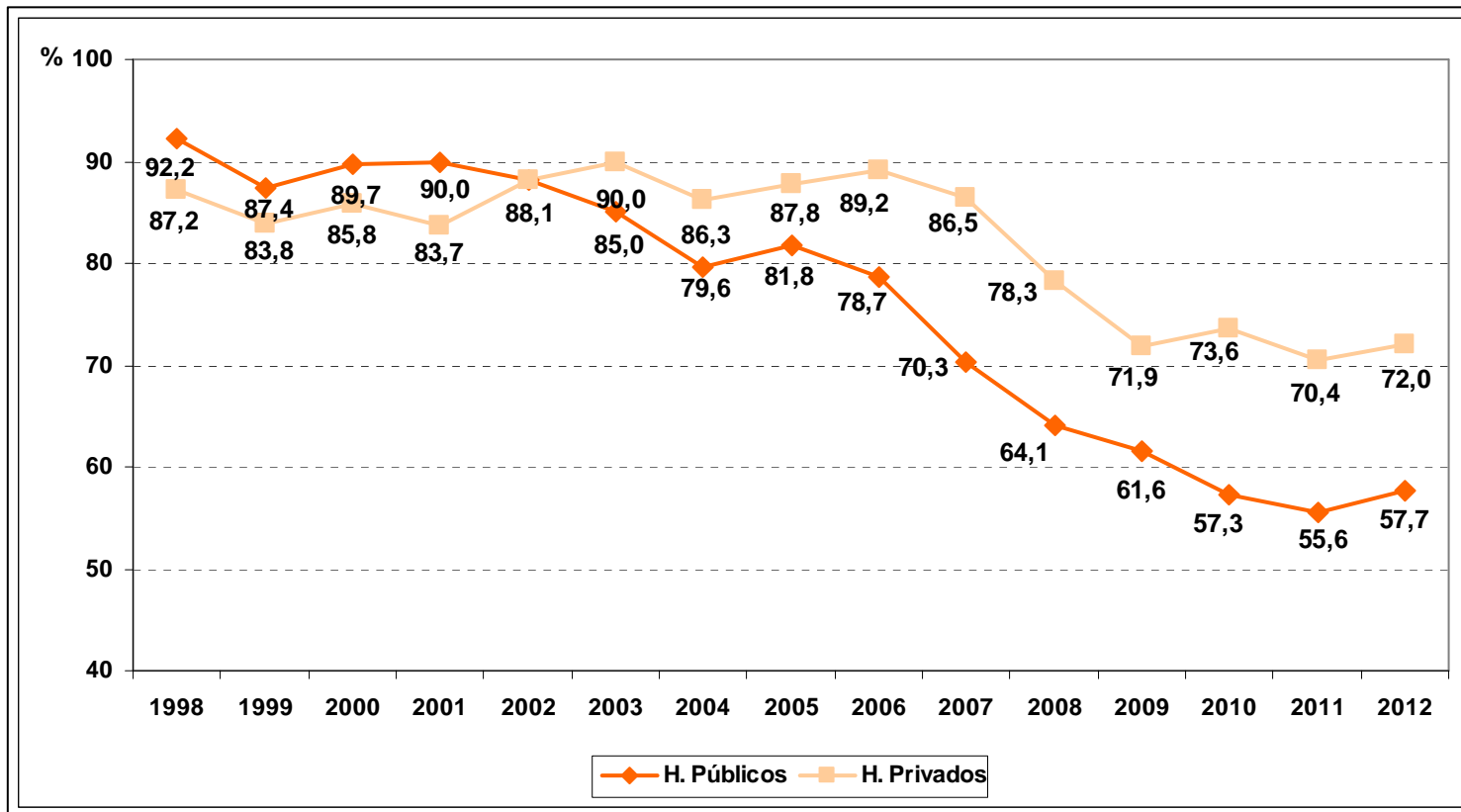
Evolución de los partos inducidos según centro de atención Comunitat Valenciana, 1998-2012



Nota: Mujeres atendidas en el Programa de Seguimiento del Embarazo.

Fuente: Hoja Resumen del Embarazo (1999-2010) e Historia Obstétrica – SIA (2011-2012). Conselleria de Sanitat. www.san.gva.es

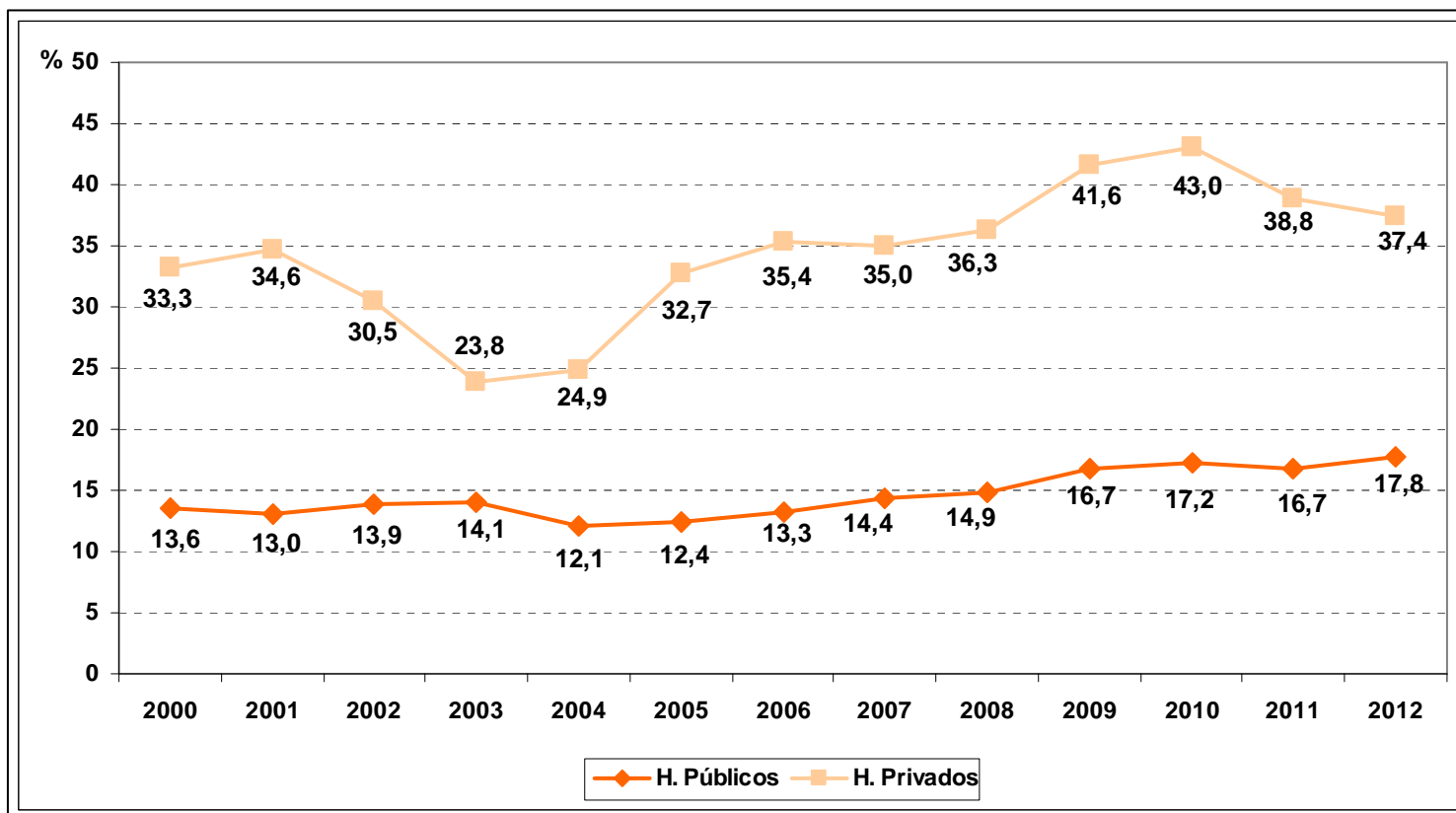
Evolución de las episiotomías en partos vaginales según centro de atención Comunitat Valenciana, 1998-2012



Nota: Mujeres atendidas en el Programa de Seguimiento del Embarazo con al menos una visita puerperal.

Fuente: Hoja Resumen del Embarazo (1999-2010) e Historia Obstétrica – SIA (2011-2012). Conselleria de Sanitat. www.san.gva.es

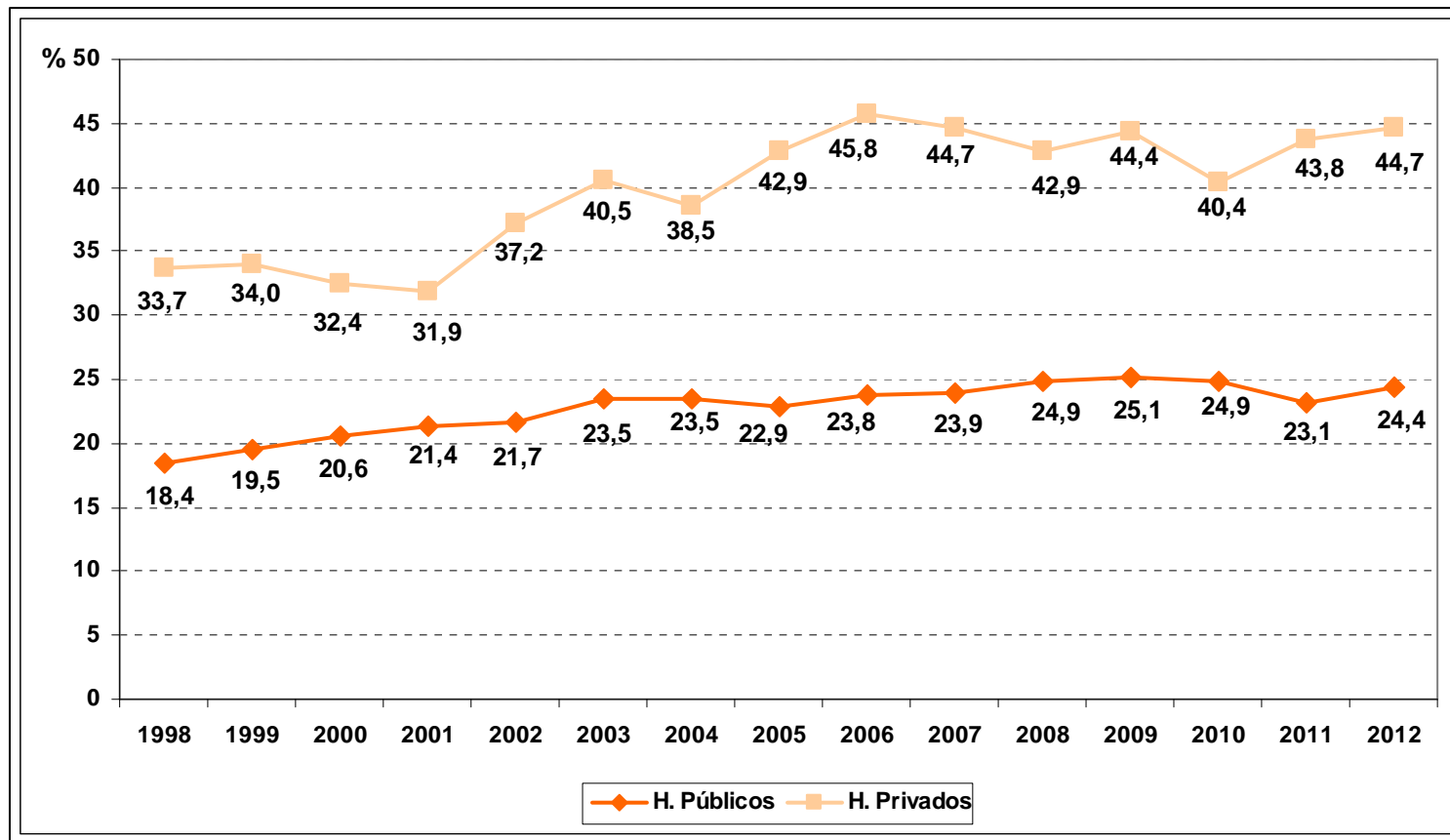
Evolución de los partos vaginales instrumentados según centro de atención Comunitat Valenciana, 2000-2012



Nota: Mujeres atendidas en el Programa de Seguimiento del Embarazo.

Fuente: Hoja Resumen del Embarazo (1999-2010) e Historia Obstétrica – SIA (2011-2012). Conselleria de Sanitat. www.san.gva.es

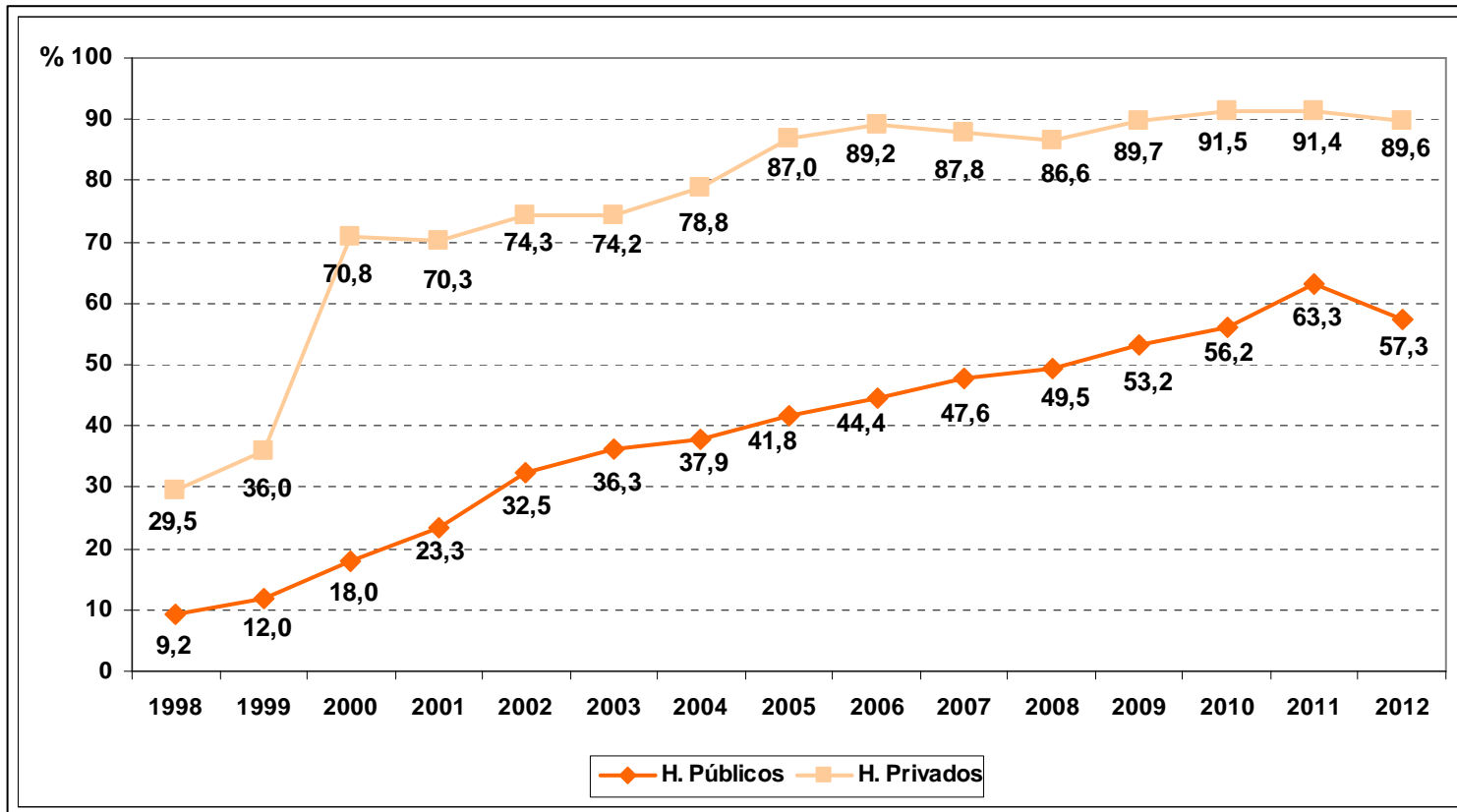
Evolución de la práctica de cesáreas según centro de atención Comunitat Valenciana, 1998-2012



Nota: Mujeres atendidas en el Programa de Seguimiento del Embarazo.

Fuente: Hoja Resumen del Embarazo (1999-2010) e Historia Obstétrica – SIA (2011-2012). Conselleria de Sanitat. www.san.gva.es

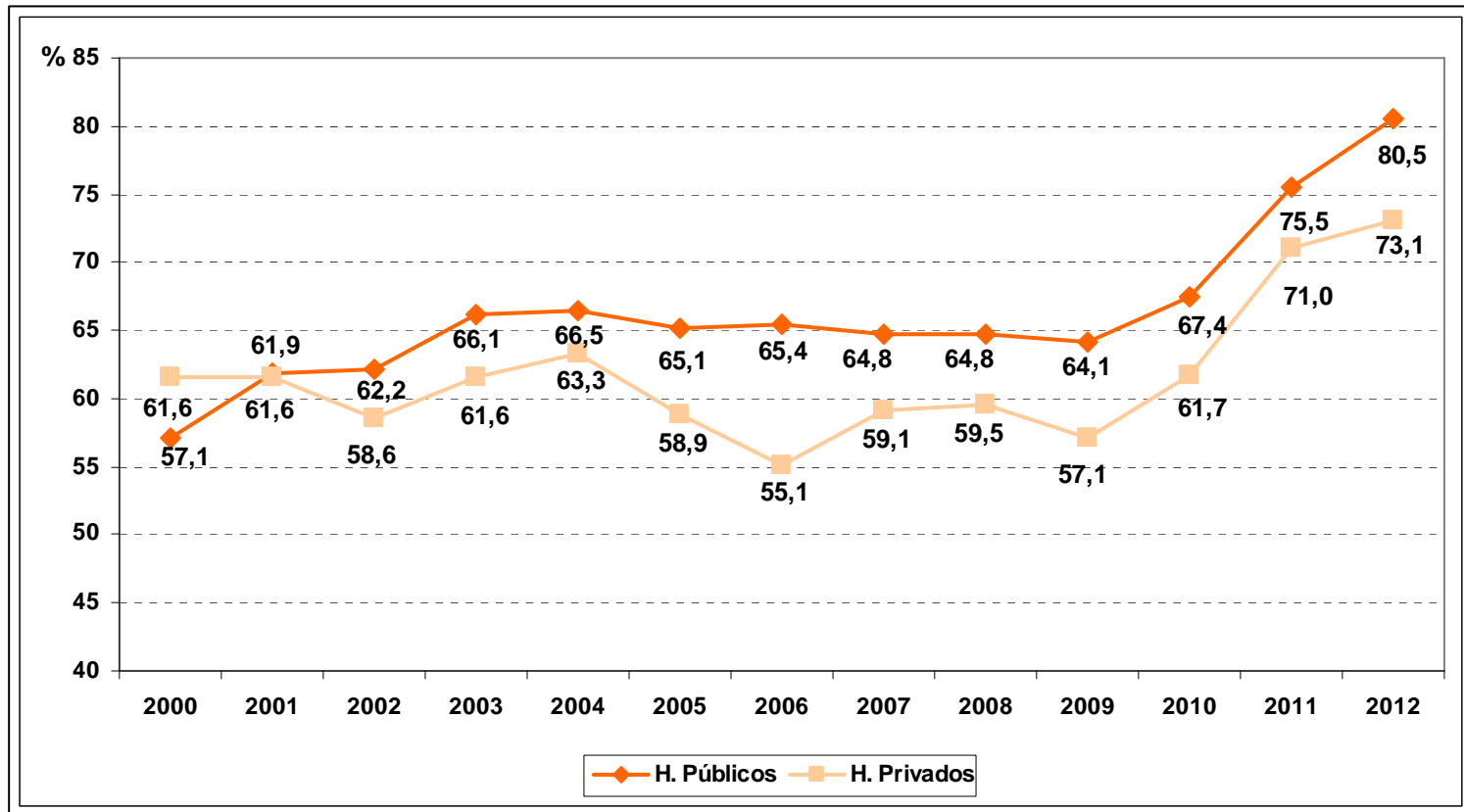
Evolución de la utilización de analgesia locorregional según centro de atención Comunitat Valenciana, 1998-2012



Nota: Mujeres atendidas en el Programa de Seguimiento del Embarazo.

Fuente: Hoja Resumen del Embarazo (1999-2010) e Historia Obstétrica – SIA (2011-2012). Conselleria de Sanitat. www.san.gva.es

Evolución de la presencia del acompañante en el parto según centro de atención Comunitat Valenciana, 2000-2012



Nota: Mujeres atendidas en el Programa de Seguimiento del Embarazo.

Fuente: Hoja Resumen del Embarazo (1999-2010) e Historia Obstétrica – SIA (2011-2012). Conselleria de Sanitat. www.san.gva.es