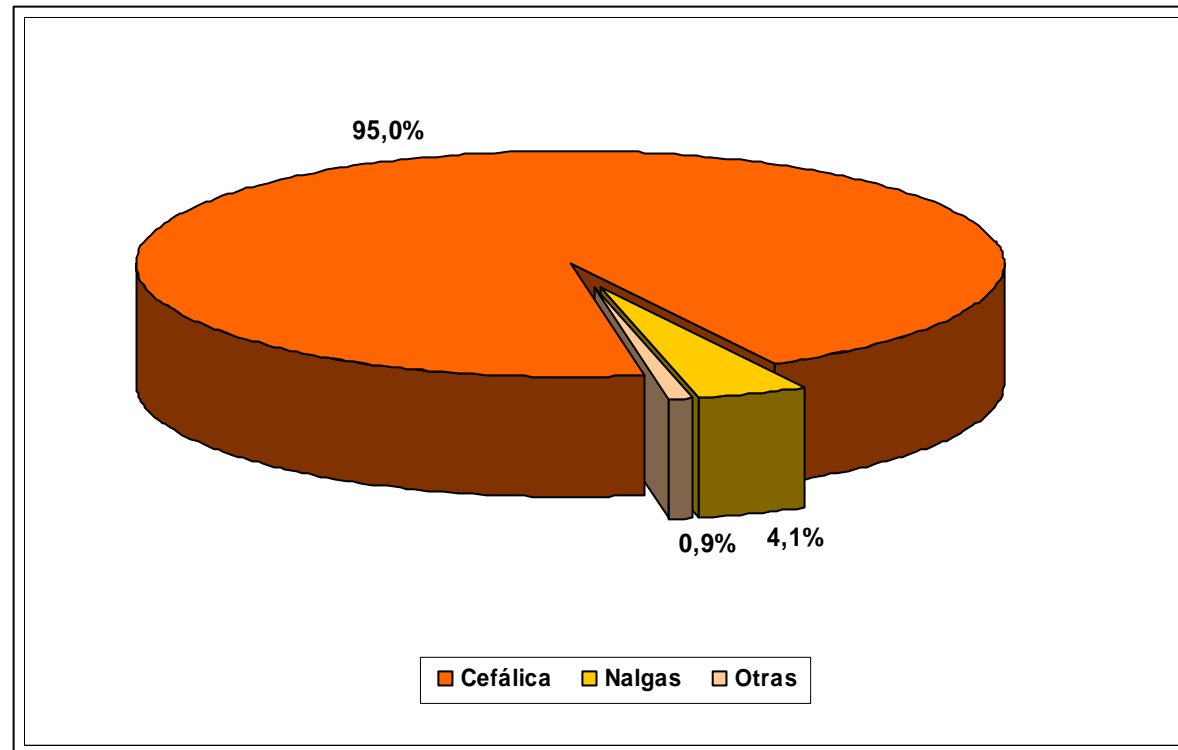
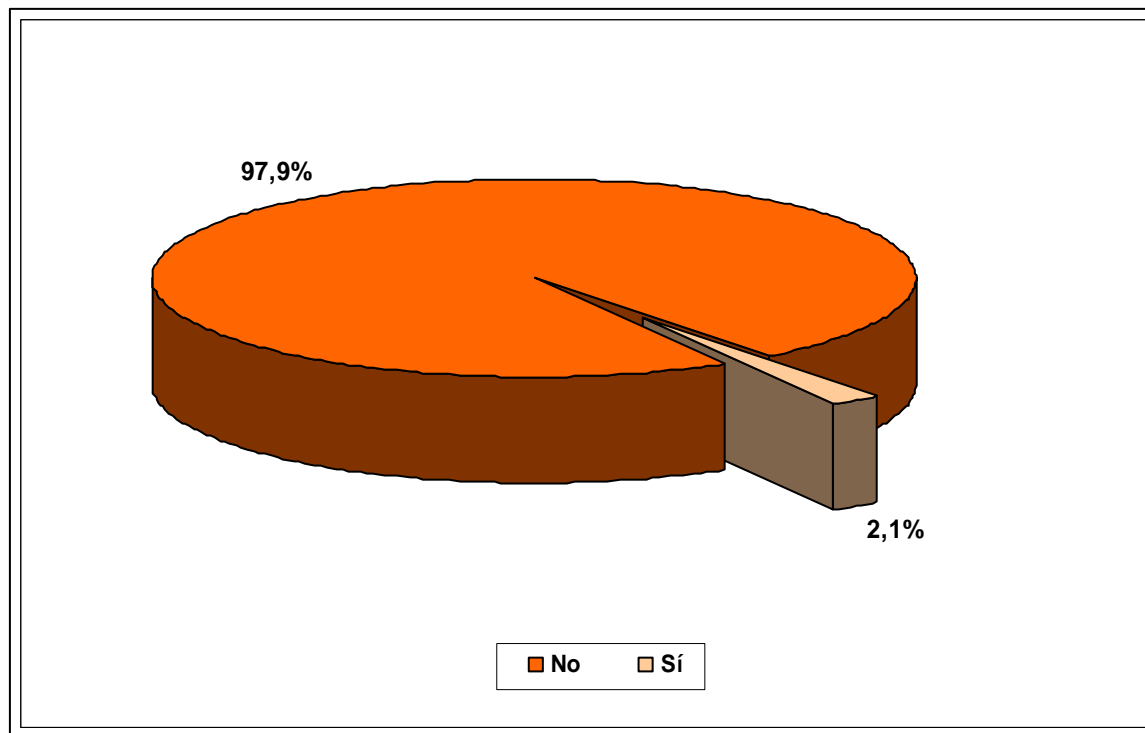


## Presentación del parto Comunitat Valenciana, 2011



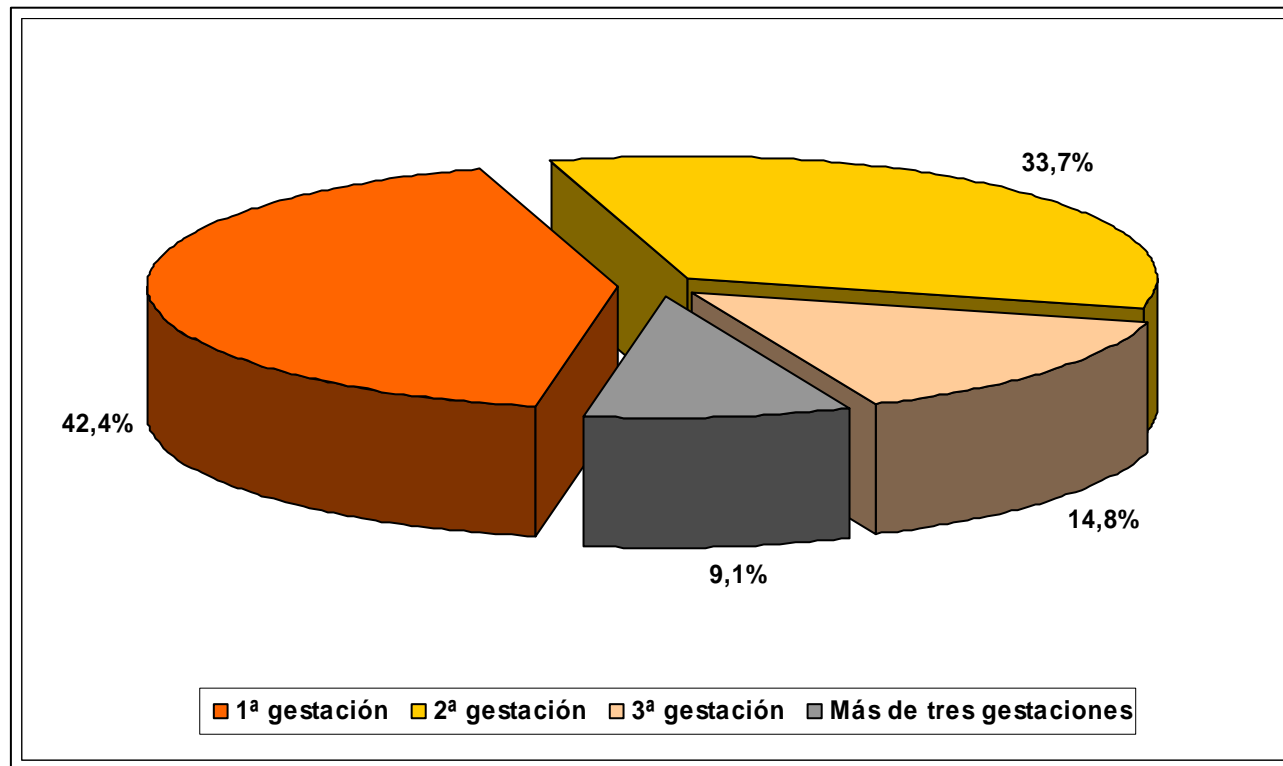
Fuente: Informe de Salud del Recién Nacido. Servicio de Salud Infantil y de la Mujer. Dirección General de Investigación y Salud Pública. [www.sp.san.gva.es](http://www.sp.san.gva.es)

## Rotura prematura de membranas Comunitat Valenciana, 2011



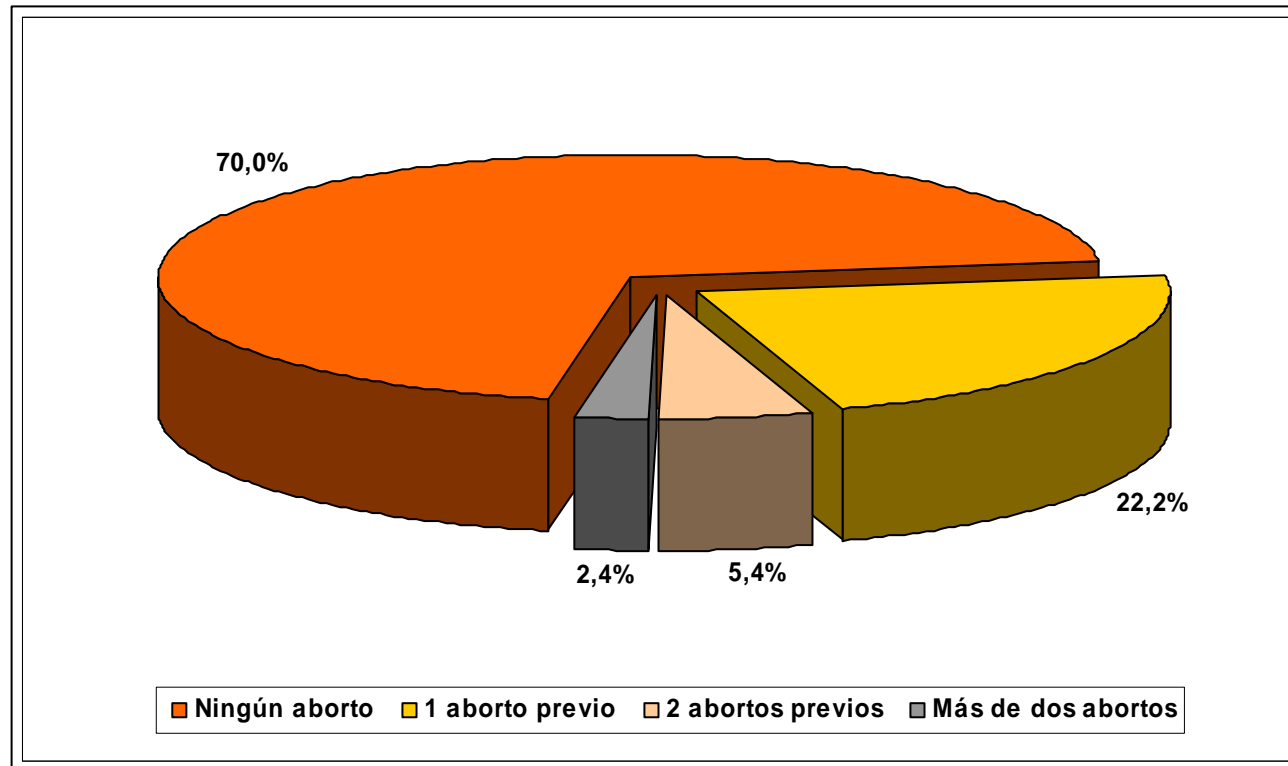
Fuente: Informe de Salud del Recién Nacido. Servicio de Salud Infantil y de la Mujer. Dirección General de Investigación y Salud Pública. [www.sp.san.gva.es](http://www.sp.san.gva.es)

## Gestaciones previas (incluida la actual) en embarazadas Comunitat Valenciana, 2011



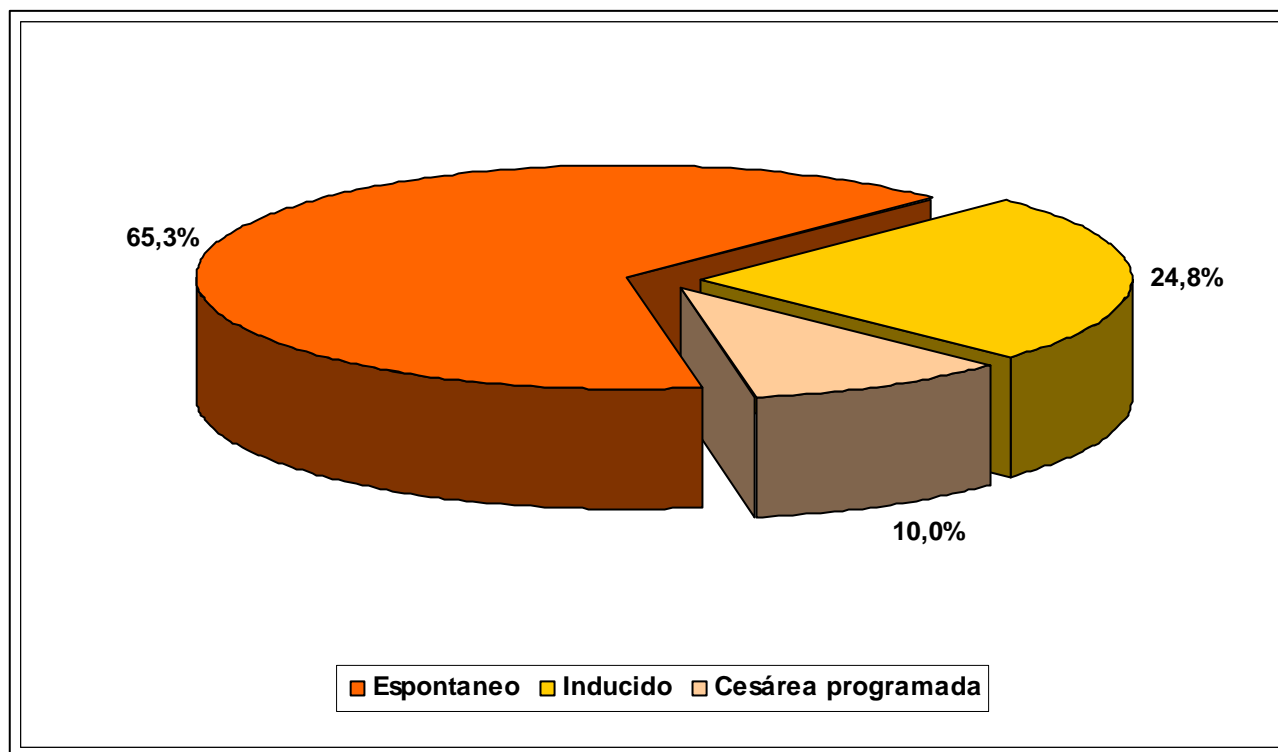
Fuente: Informe de Salud del Recién Nacido. Servicio de Salud Infantil y de la Mujer. Dirección General de Investigación y Salud Pública. [www.sp.san.gva.es](http://www.sp.san.gva.es)

## Abortos previos en embarazadas Comunitat Valenciana, 2011



**Fuente:** Informe de Salud del Recién Nacido. Servicio de Salud Infantil y de la Mujer. Dirección General de Investigación y Salud Pública. [www.sp.san.gva.es](http://www.sp.san.gva.es)

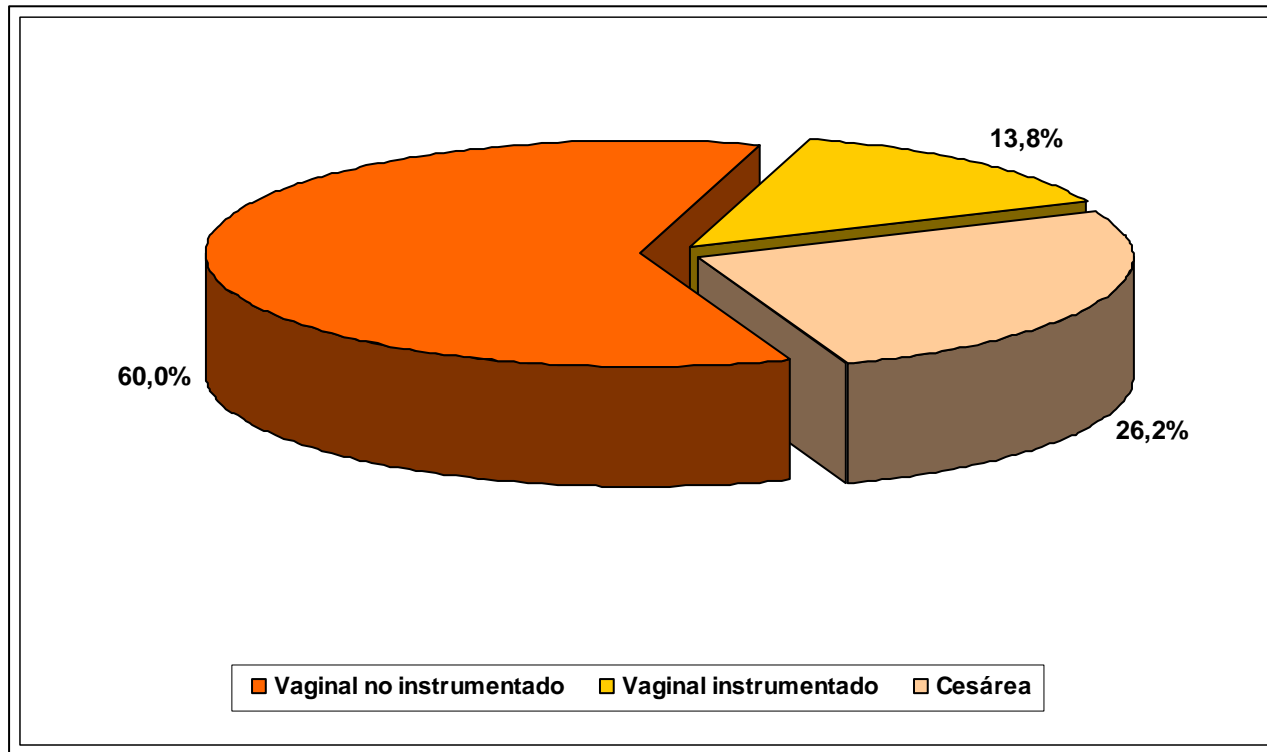
## Inicio del parto Comunitat Valenciana, 2011



**Nota:** Mujeres atendidas en el Programa de Seguimiento del Embarazo. Excluidos un 0,9% de casos en los que no consta la información.

**Fuente:** Historia Obstétrica. Sistema de Información Ambulatoria (SIA). Conselleria de Sanitat. [www.san.gva.es](http://www.san.gva.es)

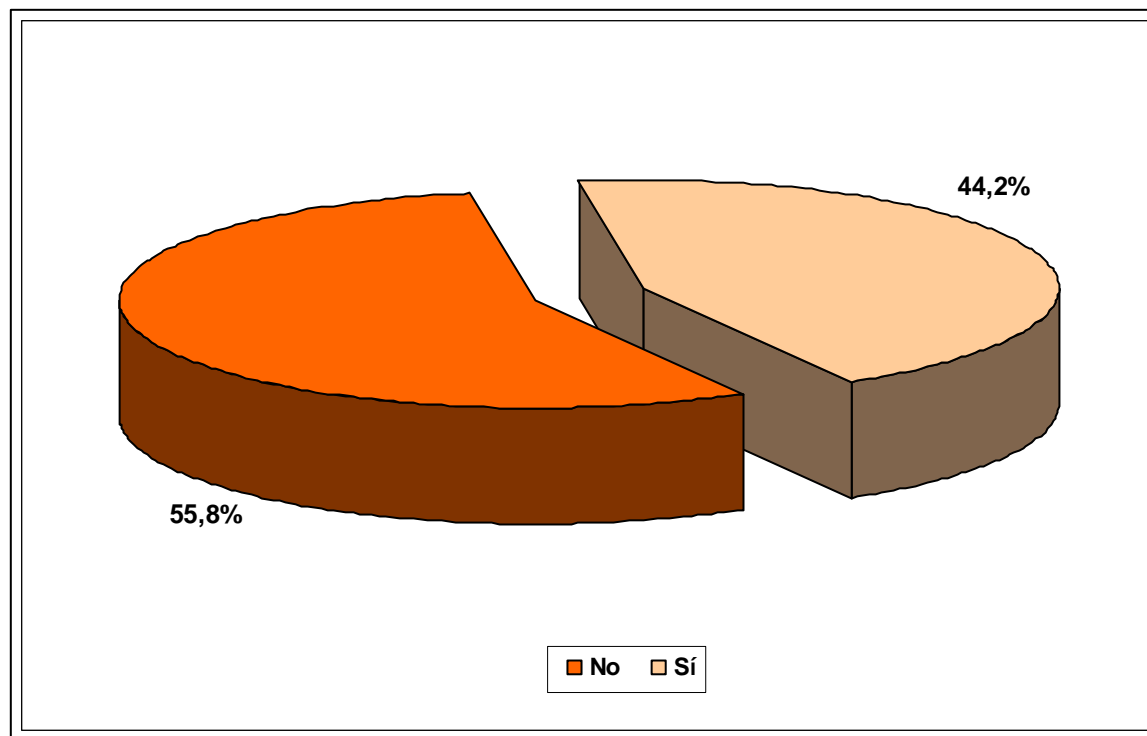
## Finalización del parto Comunitat Valenciana, 2011



**Nota:** Mujeres atendidas en el Programa de Seguimiento del Embarazo. Excluidos un 0,8% de casos en los que no consta la información.

**Fuente:** Historia Obstétrica. Sistema de Información Ambulatoria (SIA). Conselleria de Sanitat. [www.san.gva.es](http://www.san.gva.es)

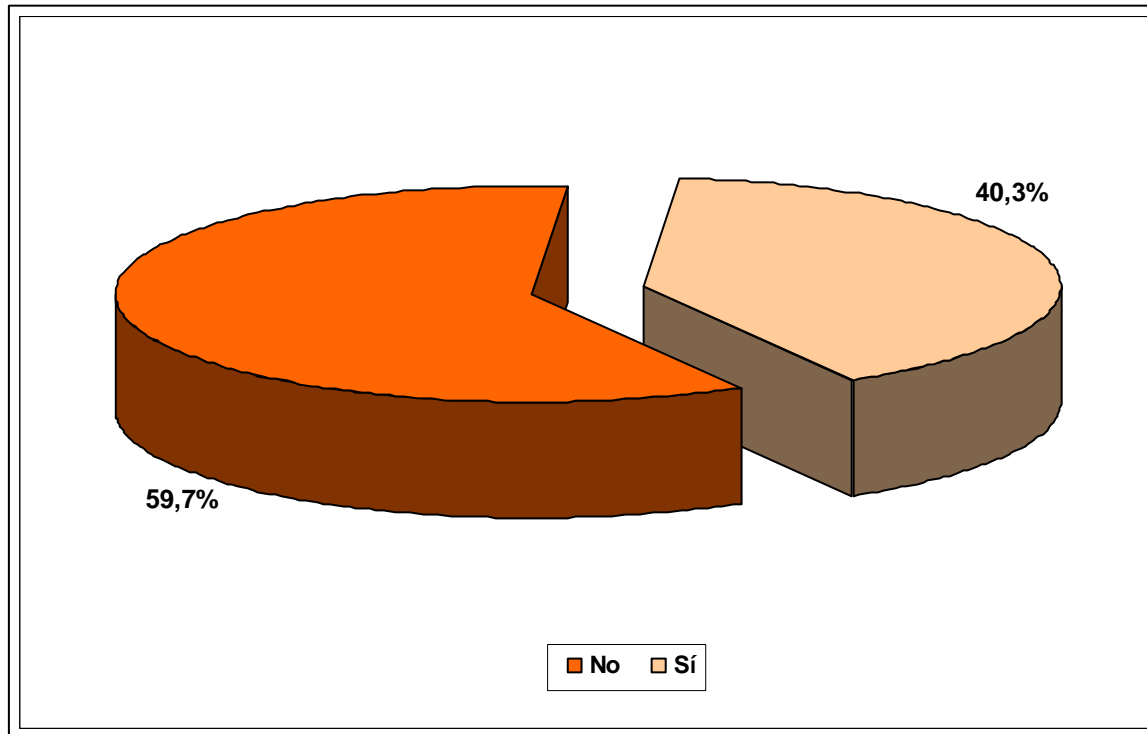
## Parto normal Comunitat Valenciana, 2011



**Nota:** Mujeres atendidas en el Programa de Seguimiento del Embarazo.

**Fuente:** Historia Obstétrica. Sistema de Información Ambulatoria (SIA). Conselleria de Sanitat. [www.san.gva.es](http://www.san.gva.es)

## Presenta plan de parto Comunitat Valenciana, 2011

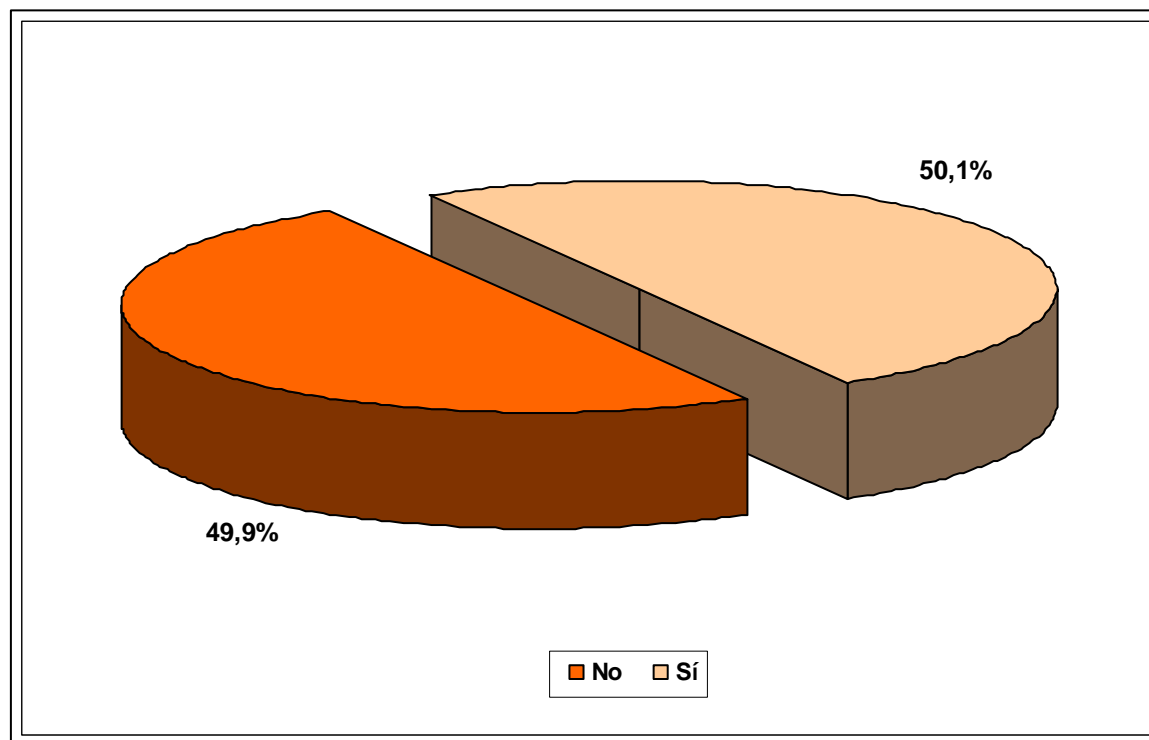


**Nota:** Mujeres atendidas en el Programa de Seguimiento del Embarazo. Excluidos un 25,1% de casos en los que no consta la información.

**Fuente:** *Historia Obstétrica. Sistema de Información Ambulatoria (SIA). Conselleria de Sanitat. [www.san.gva.es](http://www.san.gva.es)*



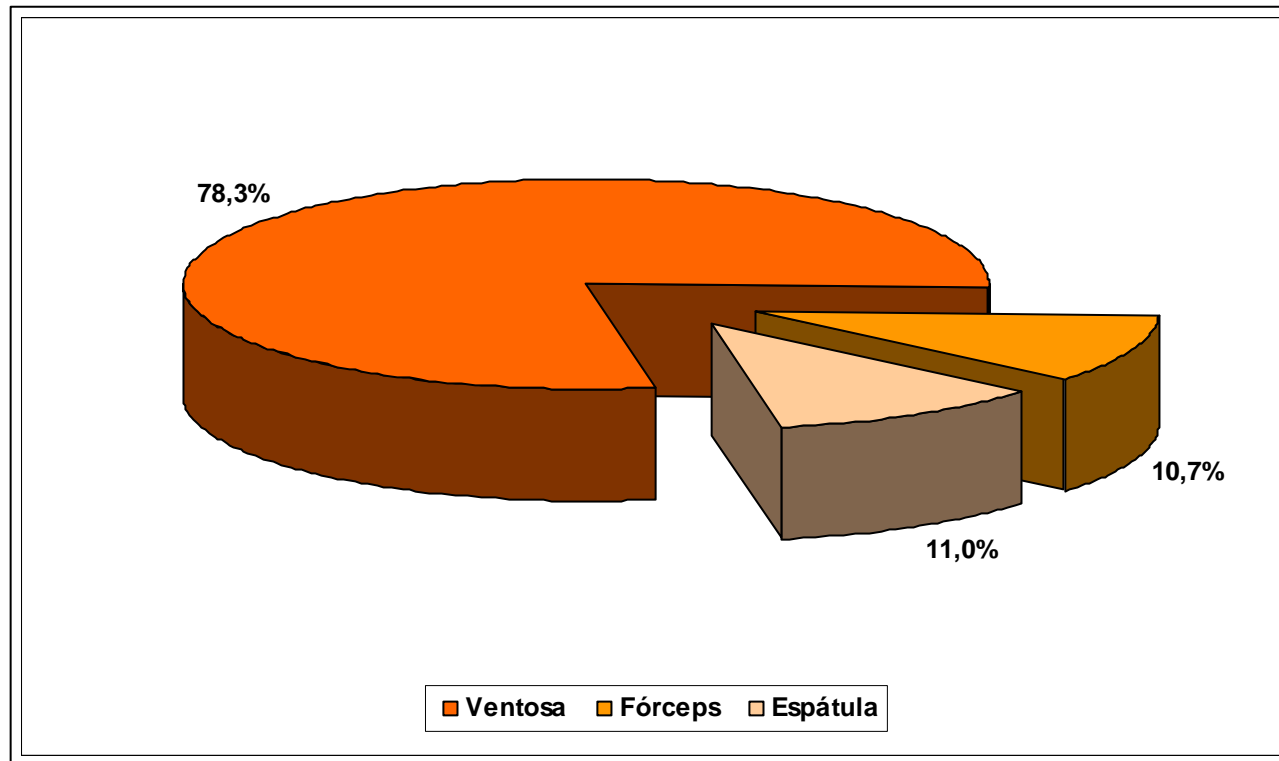
## Práctica de episiotomía en partos eutócicos Comunitat Valenciana, 2011



**Nota:** Mujeres atendidas en el Programa de Seguimiento del Embarazo con al menos una visita puerperal.

**Fuente:** *Historia Obstétrica. Sistema de Información Ambulatoria (SIA). Conselleria de Sanitat. [www.san.gva.es](http://www.san.gva.es)*

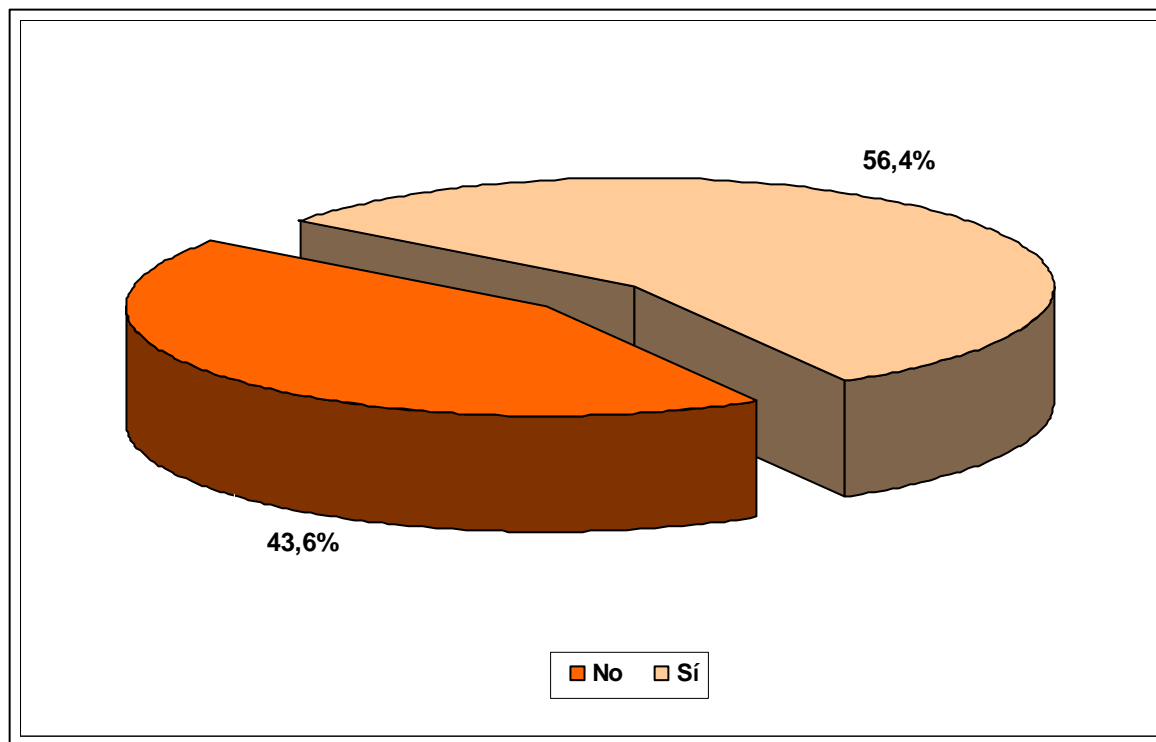
## Tipo de instrumentación utilizada en partos vaginales Comunitat Valenciana, 2011



**Nota:** Mujeres atendidas en el Programa de Seguimiento del Embarazo.

**Fuente:** *Historia Obstétrica. Sistema de Información Ambulatoria (SIA). Conselleria de Sanitat. [www.san.gva.es](http://www.san.gva.es)*

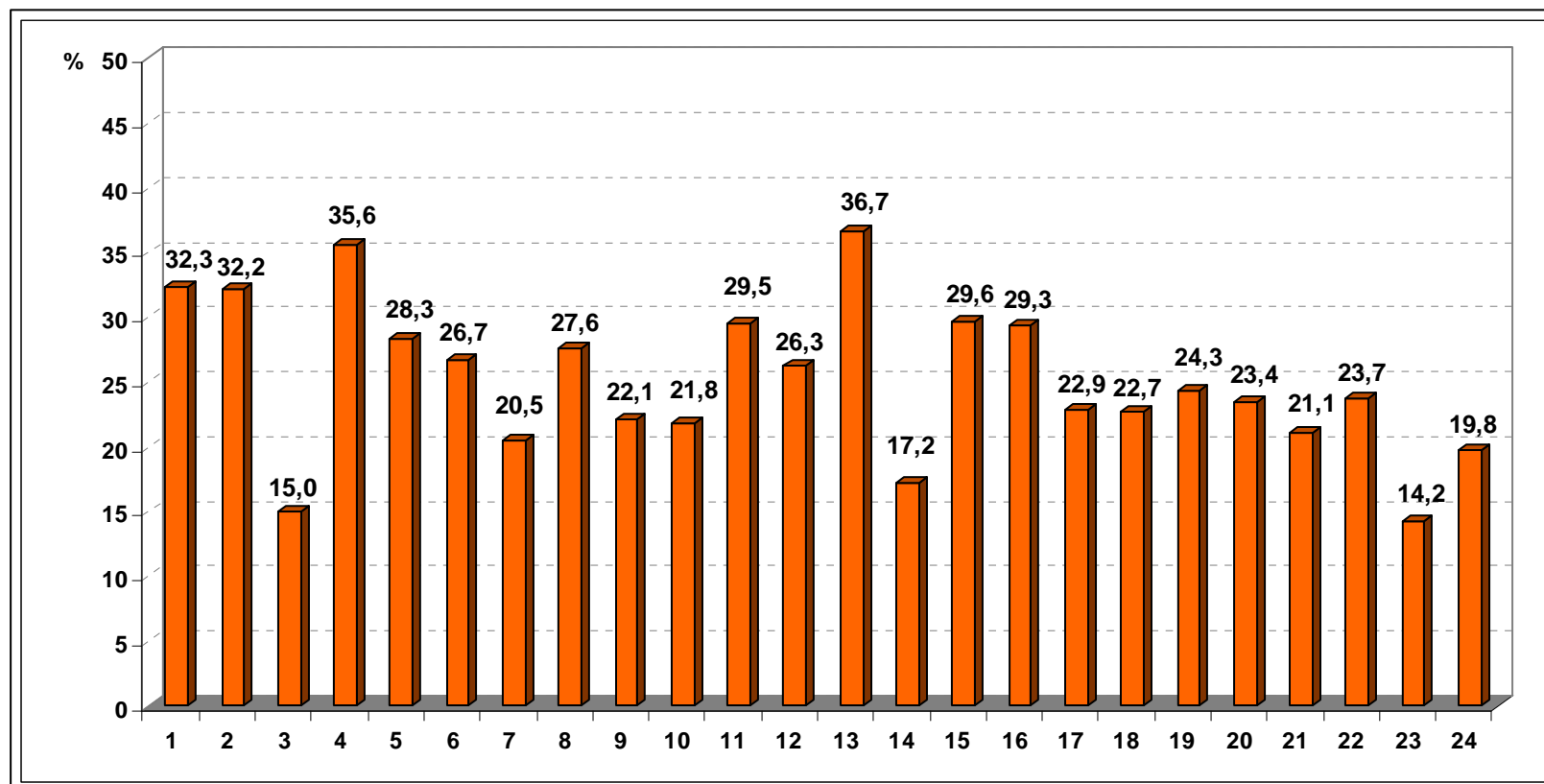
## Utilización de analgesia locorregional en partos vaginales Comunitat Valenciana, 2011



**Nota:** Mujeres atendidas en el Programa de Seguimiento del Embarazo.

**Fuente:** Historia Obstétrica. Sistema de Información Ambulatoria (SIA). Conselleria de Sanitat. [www.san.gva.es](http://www.san.gva.es)

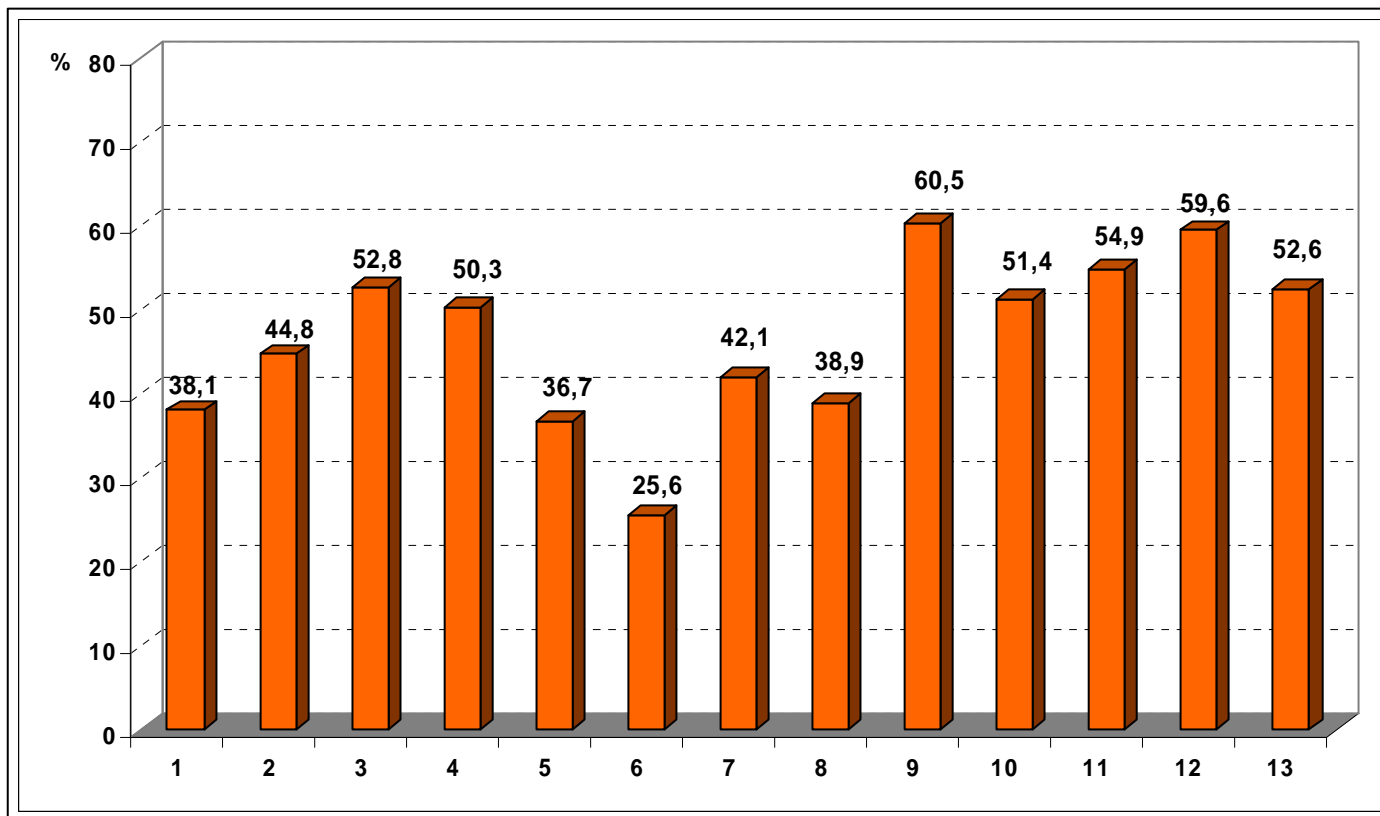
## Partos por cesárea en centros públicos Comunitat Valenciana, 2011



**Nota:** 1. Vinaroz; 2. Gral. Castellón; 3. La Plana; 4. Sagunto; 5. Clínico; 6. La Fe; 7. Requena; 8. Gral. Valencia; 9. Dr. Peset; 10. La Ribera; 11. Gandia; 12. Denia; 13. Ontinyent; 14. Xàtiva; 15. Alcoi; 16. La Vila; 17. San Joan; 18. Gral. Elda; 19. Gral. Alicante; 20. Elx; 21. Orihuela; 22. Torrevieja; 23. Manises; 24. Vinalopó.

**Fuente:** Registro del Conjunto Mínimo Básico de Datos de la Comunitat Valenciana. Conselleria de Sanitat. [www.san.gva.es](http://www.san.gva.es)

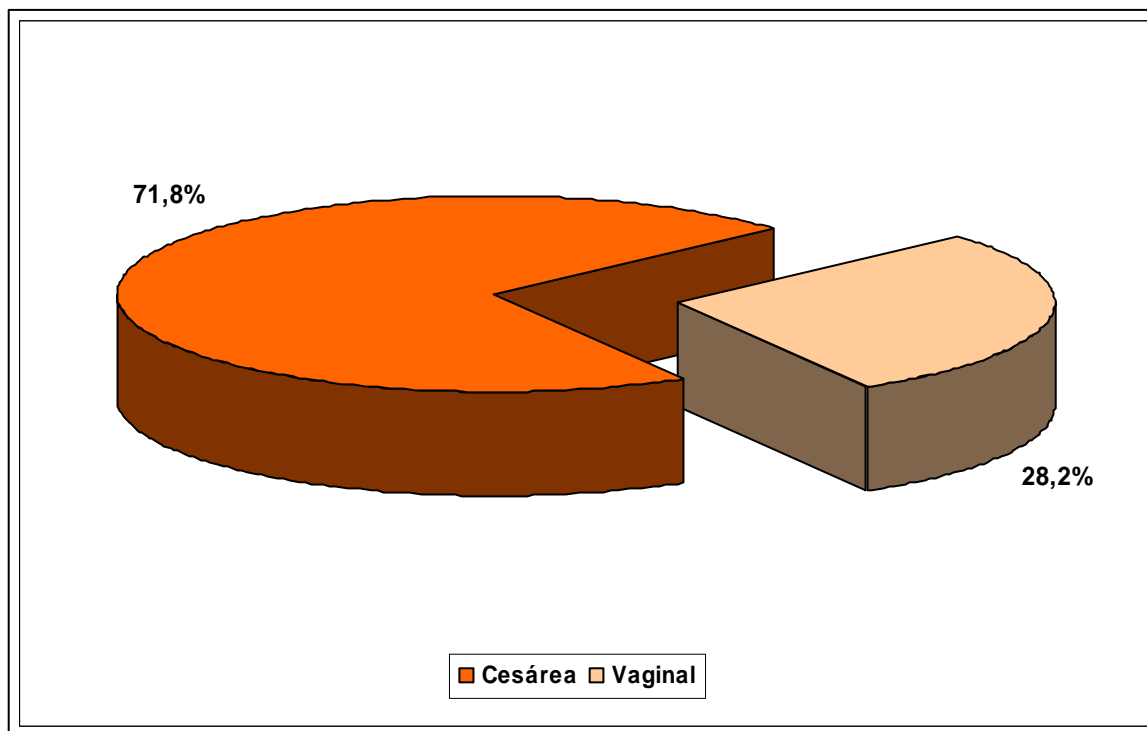
## Partos por cesárea en centros privados Comunitat Valenciana, 2011



**Nota:** 1. Rey Don Jaime 2. La Salud 3. Quirón. 4. 9 d'Octubre 5. Consuelo 6. Acuario 7. San Carlos Denia 8. San Jorge Alcoi 9. Levante 10. Vistahermosa 11. Medimar Internacional. 12. Perpetuo Socorro 13. Ciudad Jardín

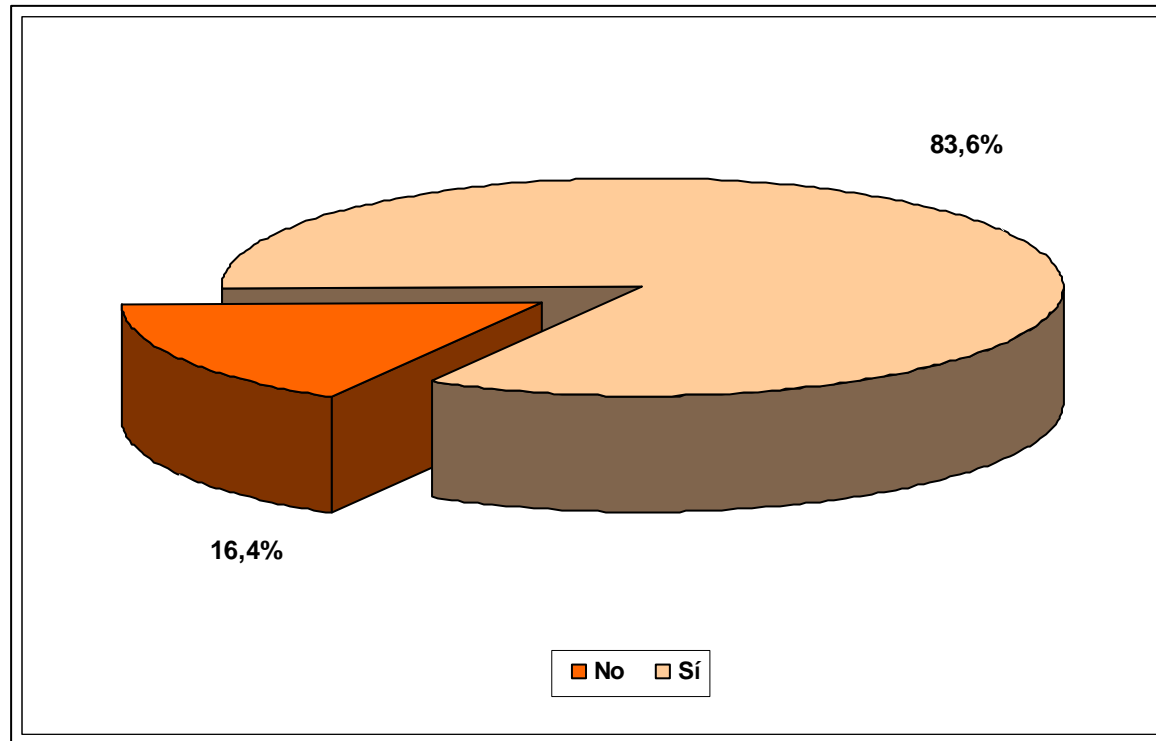
**Fuente:** Registro de Metabolopatías. *Dirección General de Salud Pública.* [www.sp.san.gva.es](http://www.sp.san.gva.es)

## Parto vaginal tras cesárea previa en hospitales públicos Comunitat Valenciana, 2011



Fuente: Registro del Conjunto Mínimo Básico de Datos de la Comunitat Valenciana. Conselleria de Sanitat.  
[www.san.gva.es](http://www.san.gva.es)

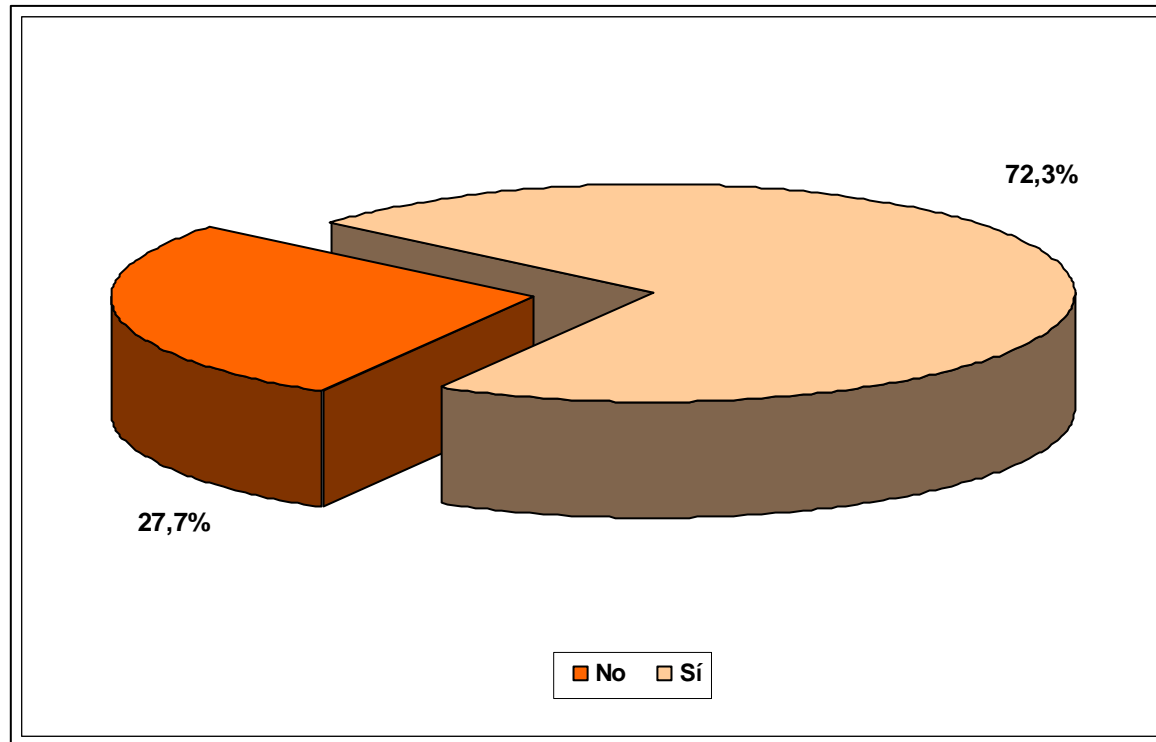
## Contacto precoz piel con piel con el recién nacido Comunitat Valenciana, 2011



**Nota:** Mujeres atendidas en el Programa de Seguimiento del Embarazo con al menos una visita puerperal. Excluidos un 25,5% de casos en los que no consta la información.

**Fuente:** *Historia Obstétrica. Sistema de Información Ambulatoria (SIA). Conselleria de Sanitat. [www.san.gva.es](http://www.san.gva.es)*

## Inicio precoz de la lactancia materna Comunitat Valenciana, 2011

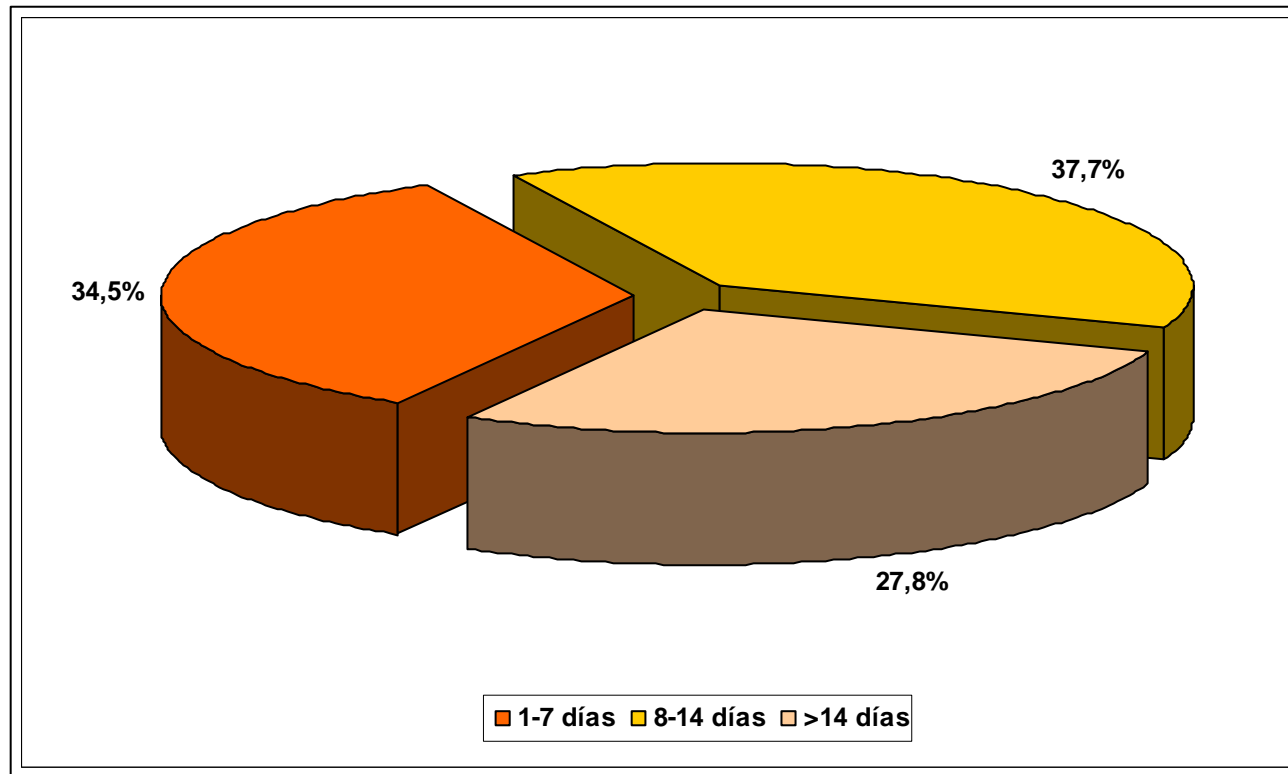


**Nota:** Mujeres atendidas en el Programa de Seguimiento del Embarazo con al menos una visita puerperal. Excluidos un 29,7% de casos en los que no consta la información.

**Fuente:** *Historia Obstétrica. Sistema de Información Ambulatoria (SIA). Conselleria de Sanitat. [www.san.gva.es](http://www.san.gva.es)*



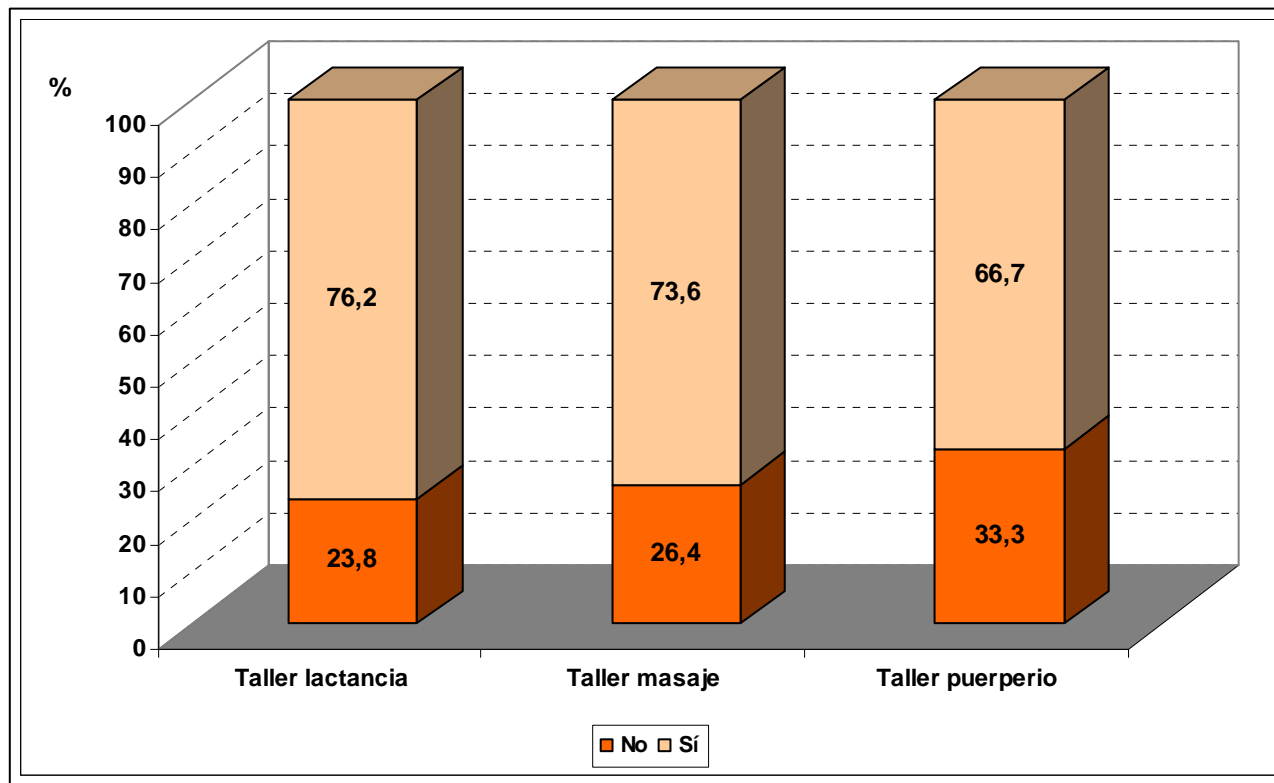
## Visita puerperal, tiempo transcurrido desde el parto Comunitat Valenciana, 2011



**Nota:** Mujeres atendidas en el Programa de Seguimiento del Embarazo con al menos una visita puerperal. Excluidos un 5,3% de casos en los que no consta la información.

**Fuente:** *Historia Obstétrica. Sistema de Información Ambulatoria (SIA). Conselleria de Sanitat.* [www.san.gva.es](http://www.san.gva.es)

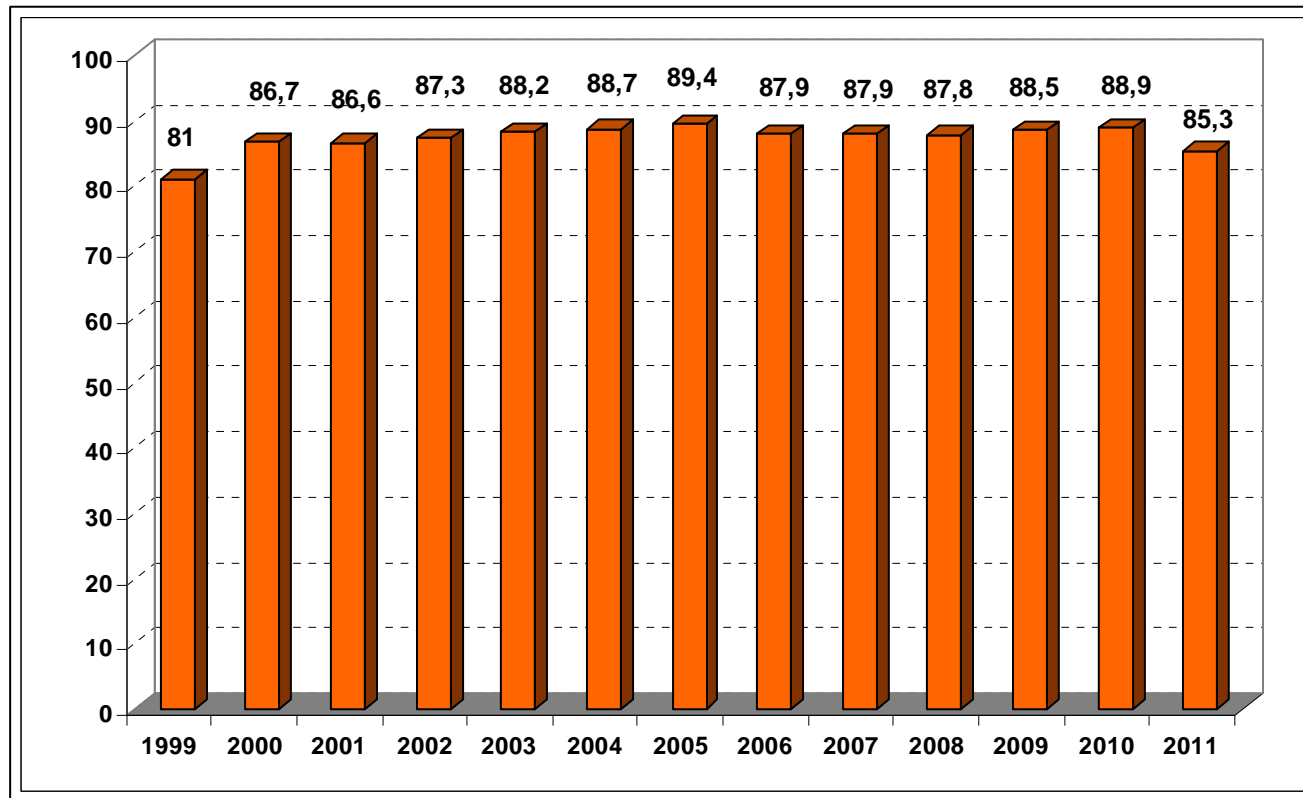
## Asistencia a talleres de lactancia, masaje y puerperio Comunitat Valenciana, 2011



**Nota:** Mujeres atendidas en el Programa de Seguimiento del Embarazo.

**Fuente:** *Historia Obstétrica. Sistema de Información Ambulatoria (SIA). Conselleria de Sanitat.* [www.san.gva.es](http://www.san.gva.es)

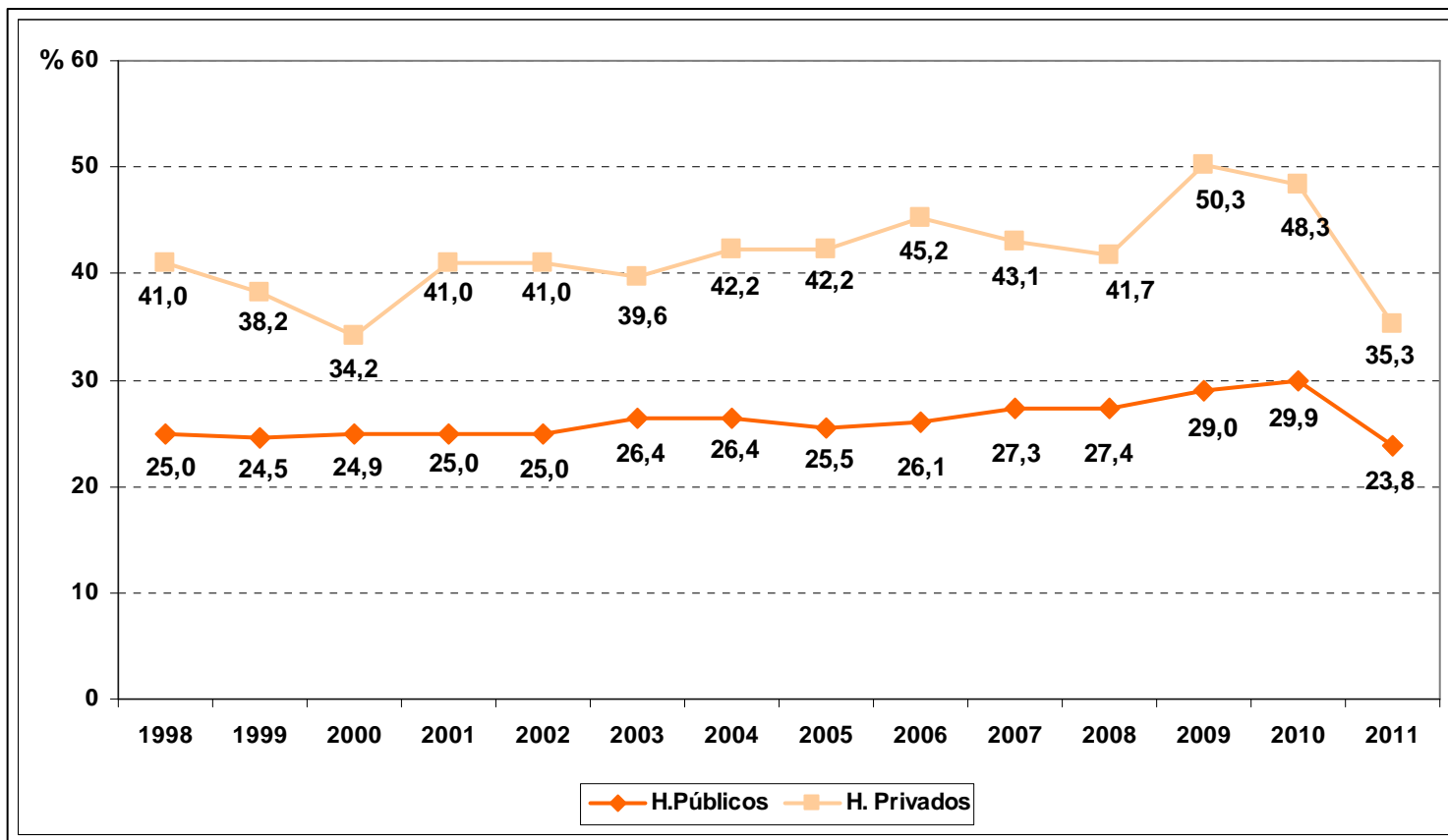
## Evolución del inicio precoz del control de la gestación (< 12 semanas) Comunitat Valenciana, 1999-2011



**Nota:** Mujeres atendidas en el Programa de Seguimiento del Embarazo.

**Fuente:** Hoja Resumen del Embarazo (1999-2010) e Historia Obstétrica – SIA (2011). Conselleria de Sanitat. [www.san.gva.es](http://www.san.gva.es)

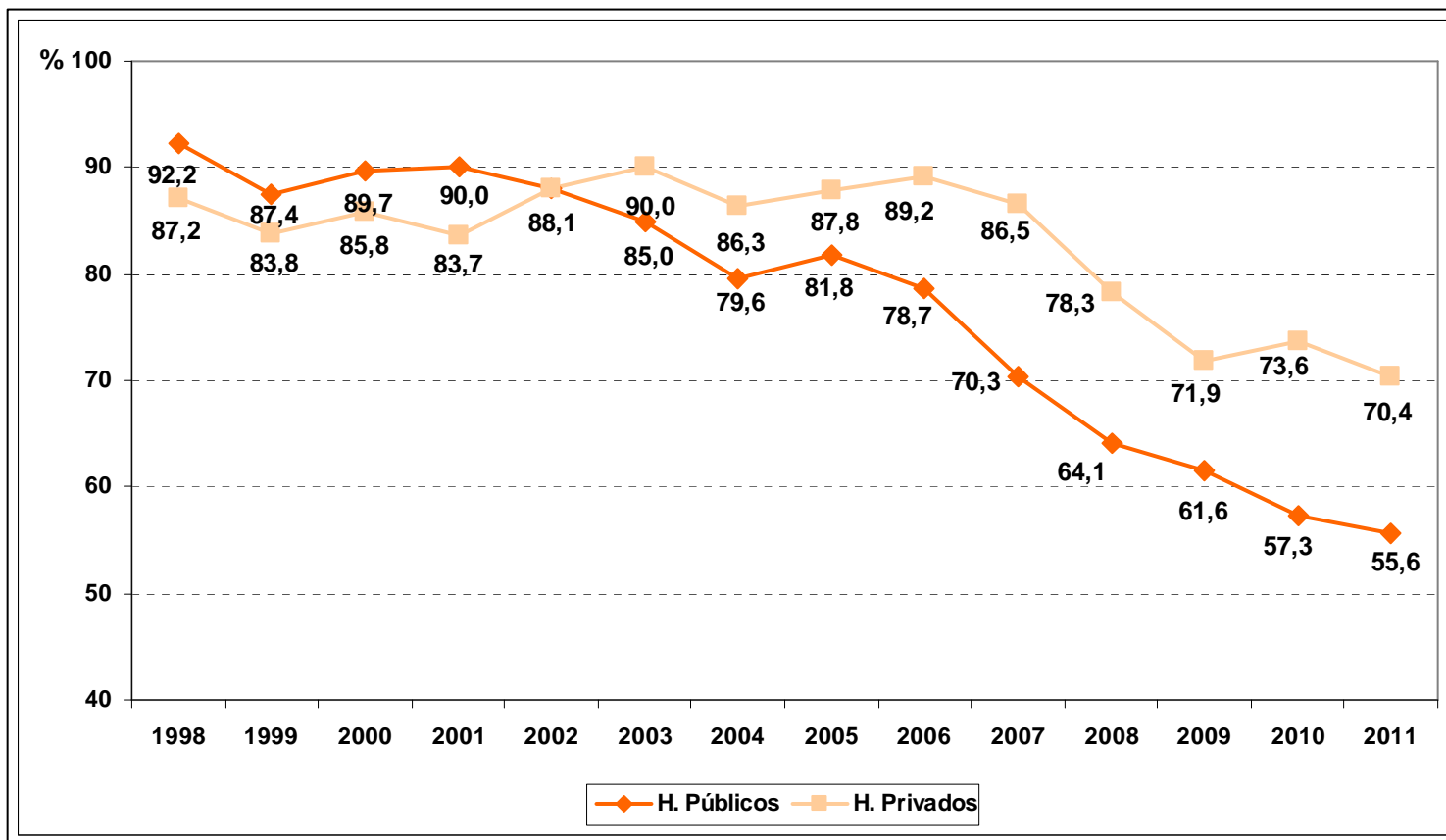
## Evolución de los partos inducidos según centro de atención Comunitat Valenciana, 1998-2011



**Nota:** Mujeres atendidas en el Programa de Seguimiento del Embarazo.

**Fuente:** Hoja Resumen del Embarazo (1999-2010) e Historia Obstétrica – SIA (2011). Conselleria de Sanitat. [www.san.gva.es](http://www.san.gva.es)

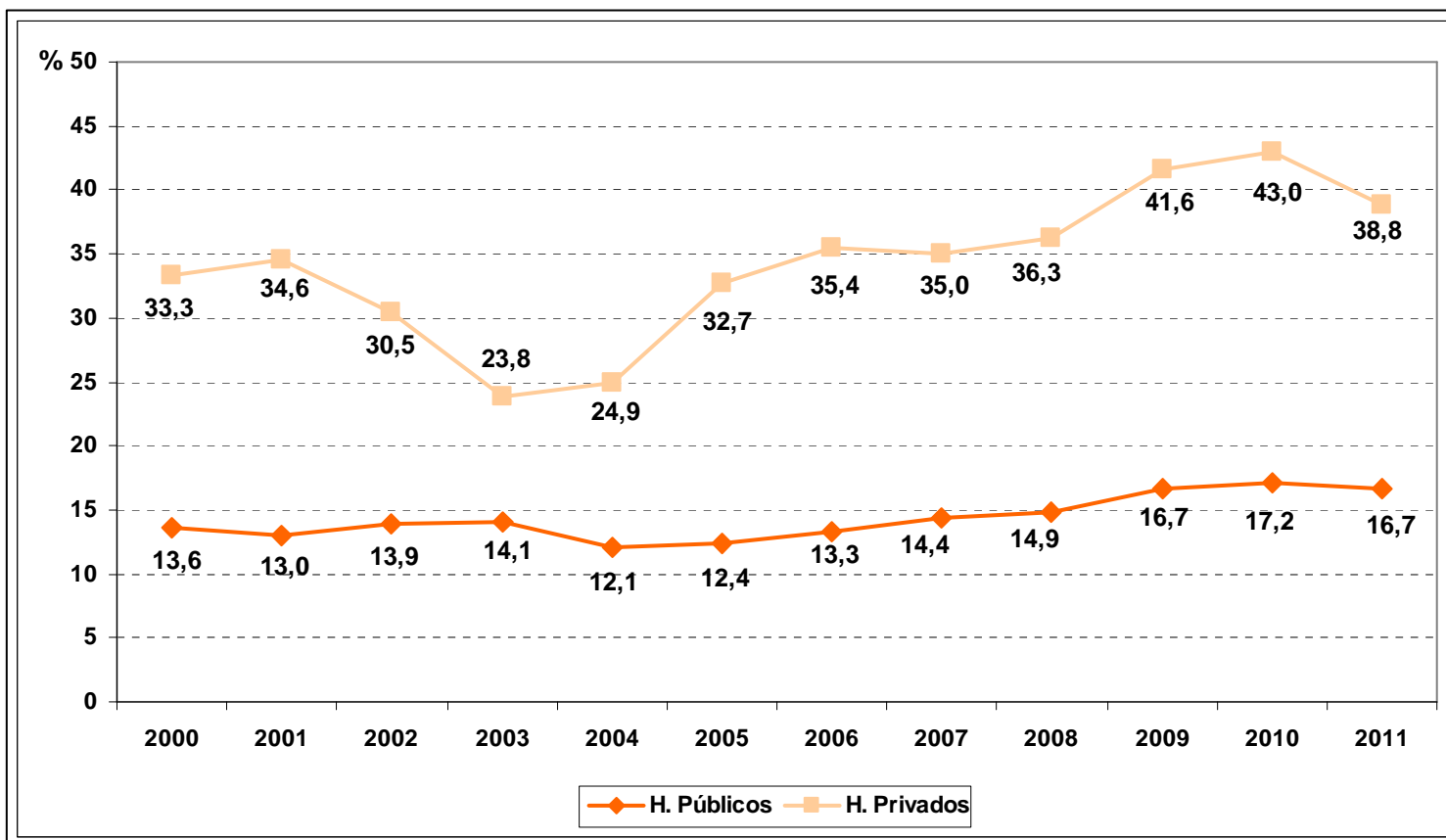
## Evolución de las episiotomías en partos vaginales según centro de atención Comunitat Valenciana, 1998-2011



**Nota:** Mujeres atendidas en el Programa de Seguimiento del Embarazo con al menos una visita puerperal.

**Fuente:** Hoja Resumen del Embarazo (1999-2010) e Historia Obstétrica – SIA (2011). Conselleria de Sanitat. [www.san.gva.es](http://www.san.gva.es)

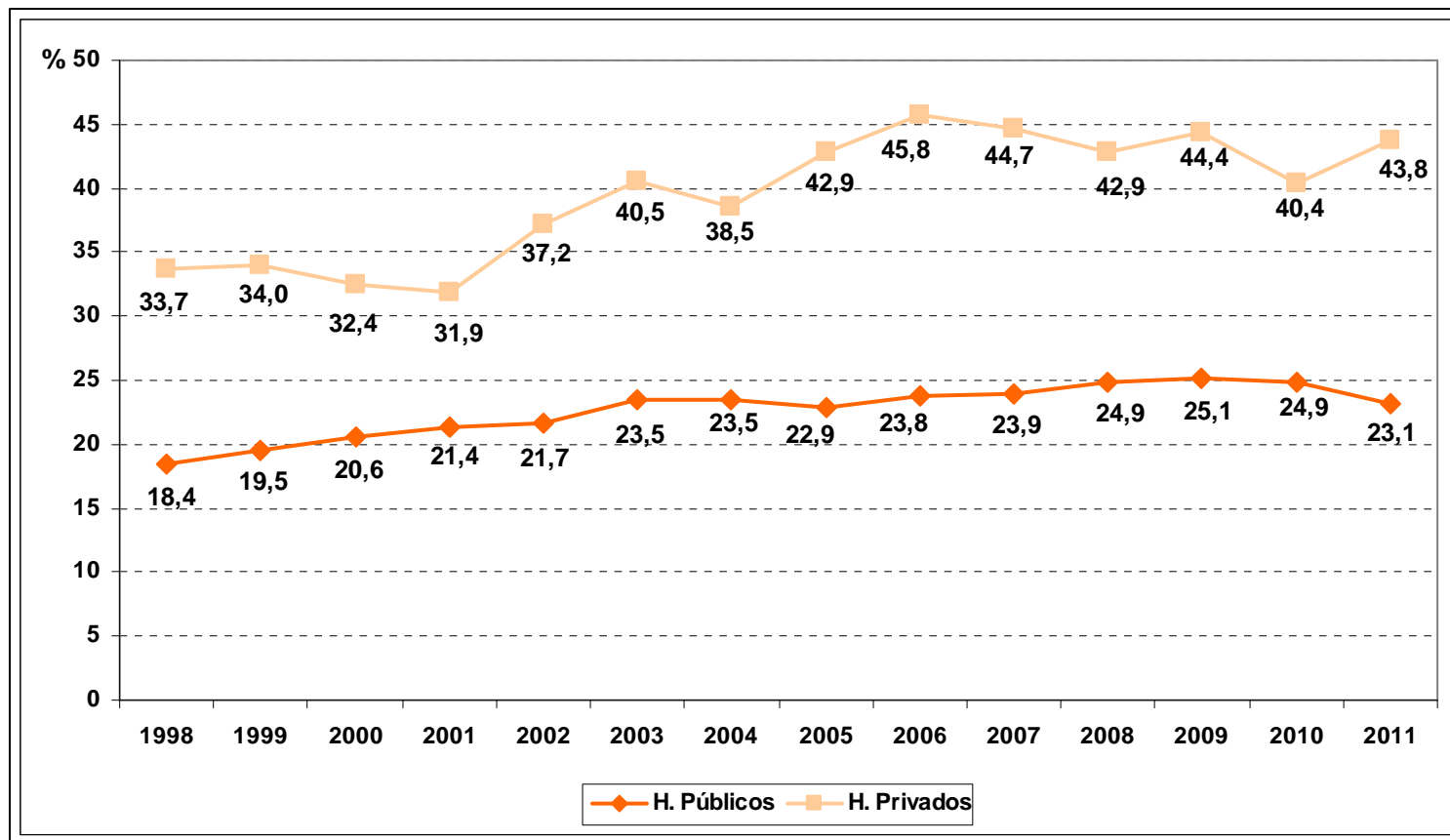
## Evolución de los partos vaginales instrumentados según centro de atención Comunitat Valenciana, 2000-2011



**Nota:** Mujeres atendidas en el Programa de Seguimiento del Embarazo.

**Fuente:** Hoja Resumen del Embarazo (1999-2010) e Historia Obstétrica – SIA (2011). Conselleria de Sanitat. [www.san.gva.es](http://www.san.gva.es)

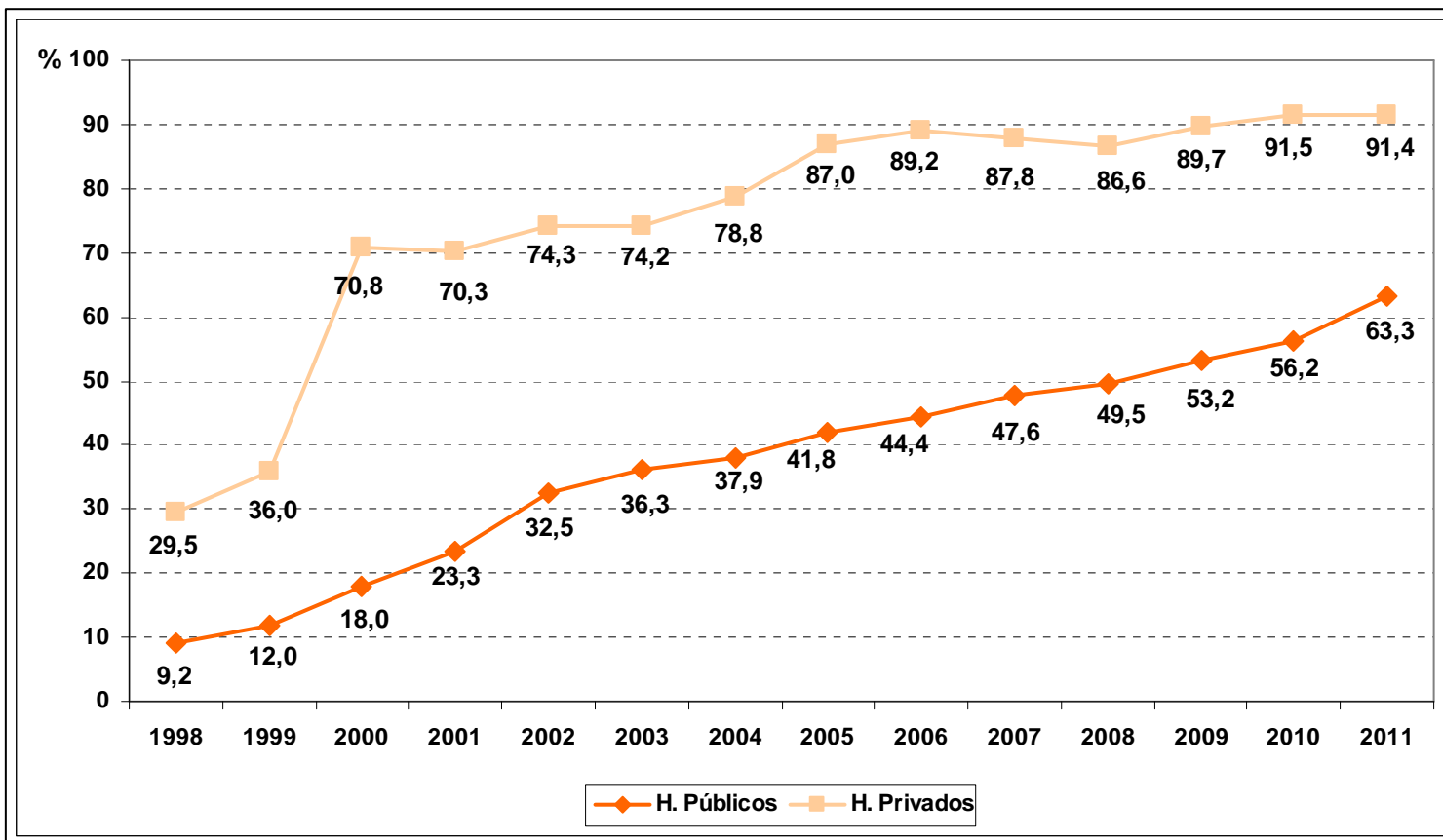
## Evolución de la práctica de cesáreas según centro de atención Comunitat Valenciana, 1998-2011



**Nota:** Mujeres atendidas en el Programa de Seguimiento del Embarazo.

**Fuente:** Hoja Resumen del Embarazo (1999-2010) e Historia Obstétrica – SIA (2011). Conselleria de Sanitat. [www.san.gva.es](http://www.san.gva.es)

## Evolución de la utilización de analgesia locorregional según centro de atención Comunitat Valenciana, 1998-2011

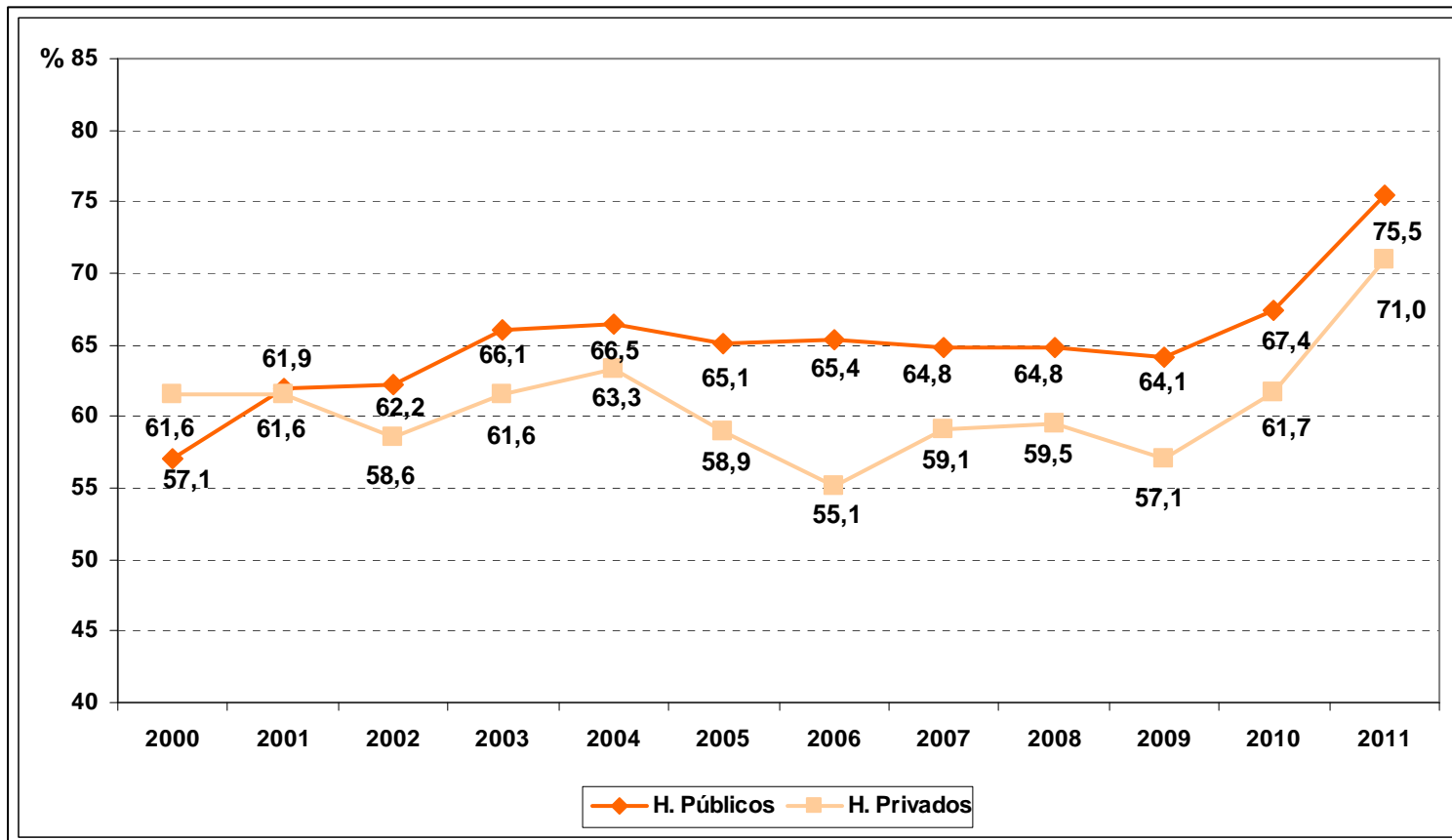


**Nota:** Mujeres atendidas en el Programa de Seguimiento del Embarazo.

**Fuente:** Hoja Resumen del Embarazo (1999-2010) e Historia Obstétrica – SIA (2011). Conselleria de Sanitat. [www.san.gva.es](http://www.san.gva.es)



## Evolución de la presencia del acompañante en el parto según centro de atención Comunitat Valenciana, 2000-2011



**Nota:** Mujeres atendidas en el Programa de Seguimiento del Embarazo.

**Fuente:** Hoja Resumen del Embarazo (1999-2010) e Historia Obstétrica – SIA (2011). Conselleria de Sanitat. [www.san.gva.es](http://www.san.gva.es)