

MEMÒRIA



2012



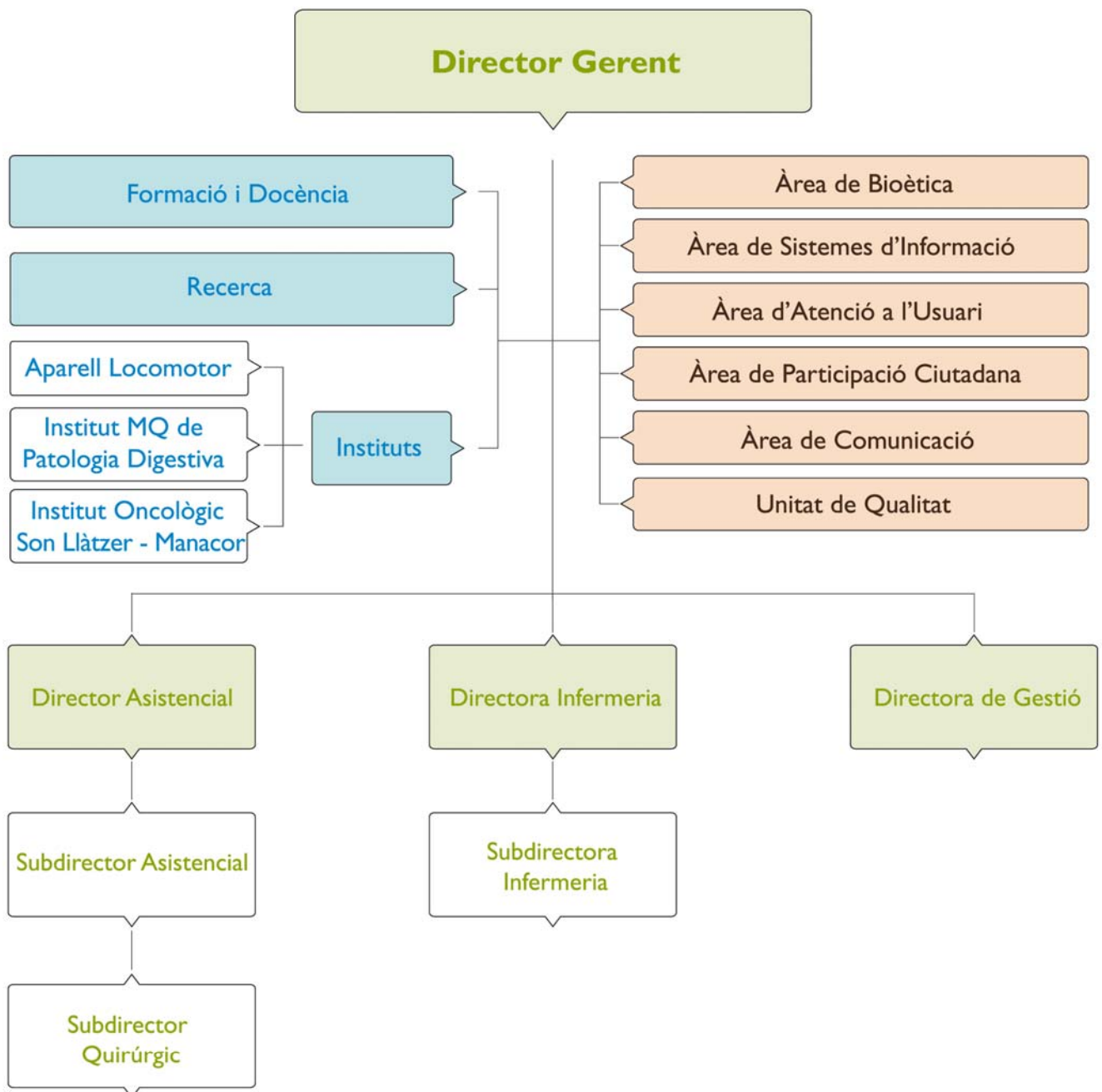
**Govern
de les Illes Balears**

Hospital Son Llàtzer

I N D E X

1. ORGANIGRAMA.....	(PAG 2)
2. INFORME DE GESTIÓ	(PAG 3,4)
3. AREA D'INFLUÈNCIA	(PAG 4)
4. RECURSOS HUMANS	(PAG 5)
5. RECURSOS MATERIALS	(PAG 6)
6. RECURSOS ECONÓMICS.....	(PAG 7)
7. CARTERA DE SERVEIS	(PAG 8)
8. ACTIVIDAD ASISTENCIAL	(PAG9)
9. CASUÍSTICA ASISTENCIAL	(PAG 10)
10.QUALITAT	(PAG 11,12)
11.PREMIS I MENCIONS	(PAG 13)
12.CONGRESOS I JORNADES	(PAG 14)
13.ALTRES ACTIVITATS	(PAG 14)

ORGANIGRAMA



INFORME DE GESTIÓ

L'any 2012 es va caracteritzar per la estreta col·laboració mantinguda entre atenció primària i atenció especialitzada. La Gerència de L'hospital Son Llàtzer, hospital de referència del sector Migjorn, es va reunir en el primer trimestre de l'any amb els coordinadors metges i d'infermeria, i amb els responsables d'admissió dels catorze centres de salut del sector i de les unitats bàsiques de salut que en depenen. Les reunions varen servir com a presa de contacte entre les dues parts i es varen tractar bàsicament temes de coordinació i d'identificació d'aspectes que poguessin millorar la tasca conjunta en benefici de l'atenció dels pacients del sector Migjorn.

En quant a l'activitat assistencial es pot assenyalar que hi va haver, en general, una lleu disminució respecte de l'any anterior, atribuïble a la reducció de la despesa. Cal destacar l'augment d'un 8% en proves diagnòstiques a gabinets i un increment —tot i que poc significatiu— de les altes d'hospitalització. També es va apreciar, gràcies a la profunda remodelació funcional, estructural i organitzativa que es va fer a l'UCMA (Unitat de Cirurgia Major Ambulatoria) l'any 2011, un increment d'un 3% en les intervencions a gabinets quirúrgics. El nombre d'urgències ateses i el nombre de parts varen disminuir en un 7% i en un 11% respectivament en relació a l'any 2011, seguint la tònica dels darrers anys.

Des de l'any 2011 Son Llàtzer i la Fundació iBit han estat treballant per contribuir a la reducció de la despesa i millora de la eficiència sanitària, gràcies a la creació de la plataforma Play for Health, tasca desenvolupada en el HILAB (Health Innovation Laboratory). Aquest esforç va ser reconegut amb el premi @asLan en la categoria sanitària.

Cal assenyalar també que el passat exercici l'Hospital Son Llàtzer va ser guardonat amb un TOP 20 a la categoria de Gestió Directe, en els premis que anualment atorga l'empresa de serveis d'informació sanitària IASIST. L'hospital es va posicionar com un dels set hospitals del Sistema Nacional de Salut de Gestió Directa per part de l'Administració amb millors resultats. Això significa que si li varen reconèixer els esforços de gestió en l'actua conjuntura de crisi econòmica.

També cal recordar algunes fites que han contribuït a millorar la qualitat assistencial, com va ser la Jornada d'actualització sobre carcinomatosi peritoneal i quimioteràpia intraperitoneal, organitzada per l'Institut Mèdic Digestiu Mèdic-Quirúrgic, l'Institut Oncològic Son Llàtzer-Manacor i el Servei d'oncologia de Son Llàtzer i la I Trobada Multidisciplinària de Sèpsia, en la qual es va tractar la incidència de la septicèmia, l'impacte que té sobre la mortalitat, les mesures terapèutiques i les experiències clíniques sobre la gestió de la sèpsia.

INFORME DE GESTIÓ

Tot i que hi ha molts més fets destacables durant el 2012, l'apuntarem només un més: la celebració del congrés anual de l'Associació Balear de Cirurgia Ortopèdica i Traumatologia (ABCOT), organitzat per l'Institut de l'Aparell Locomotor de Son Llàtzer.

L'Hospital Son Llàtzer és pioner en l'ús de les TIC i en la gestió de la Historia Clínica Electrònica. Al llarg de l'any 2012 es va posar en marxa un programa pilot que permet als facultatius accedir a la història clínica dels pacients per mitjà de smartphones i tauletes tàctils amb sistemes operatius Android o Apple.

Al mes de novembre l'Hospital Son Llàtzer va acollir l'última sessió del cim anual del CIO (Chief Information Officer) organitzada pel HIMSS Europe per premiar els millors usos i pràctiques de les TI en sanitat a Europa. El nostre hospital va ser guardonat amb el premi Stage 6, guardó que recompensa els centres que treballen en un entorn sense papers i que han sabut implementar millor la història clínica electrònica.

Durant l'any passat s'organitzaren diverses jornades de promoció de la salut orientades als pacients. Al mes de Maig, es va fer la primera marató de donació de sang Organitzada per la Fundació Banc de Sang i Teixits de les Illes Balears i l'Hospital Son Llàtzer i al mes d'Octubre l'Hospital va obrir les seves portes als pacients fumadors amb l'objectiu de conscienciar-los sobre els perjudicis del tabac per mitjà d'un mètode científic i assessorar-los sobre com poden abandonar l'hàbit tabàquic de manera efectiva.

L'Hospital Son Llàtzer sempre ha sigut un hospital compromès amb la sostenibilitat ambiental. L'any passat va obtenir la certificació energètica B en matèria d'edificis, gràcies a l'aplicació d'un sistema que permet reduir en gairebé un 55 % el consum d'energia elèctrica i en 6.804 tones el volum anual d'emissions de CO2 a l'atmosfera.

ÀREA D'INFLUÈNCIA



Part forana		114.186
Es Raiguer	Binissalem, Sencelles, Alaró, Consell, Biniali	18.059
Es Trencadors	S'Arenal de Lluçmajor, Badia Gran	20.149
Migjorn	Lluçmajor, Algaida, Randa, Pina	17.430
Martí Serra	Pla de na tesa	19.414
Muntanya	Sa Cabaneta, Pòrtol	12.312
Santa Maria	Santa Maria, Bunyola, Palmanyola, Santa Eugènia	14.389
Serra Nord	Sóller, Fornalutx, Port de Sóller, Deià	12.433
Palma		132.582
C'an Pastilla	S'Arenal, Es Pil·larí, S'Aranjassa	18.534
Coll de'n R.	Coll de'n Rabassa, Ca'n Pastilla	20.385
Emili Darder	Emili Darder	18.650
Esc.Graduada	Escola Graduada	22.060
Rafal Nou	Rafal Nou	18.508
Son Ferriol	Son Ferriol, Sant Jordi	13.108
Son Gotleu	Son Gotleu	21.337
Sector Migjorn		246.768

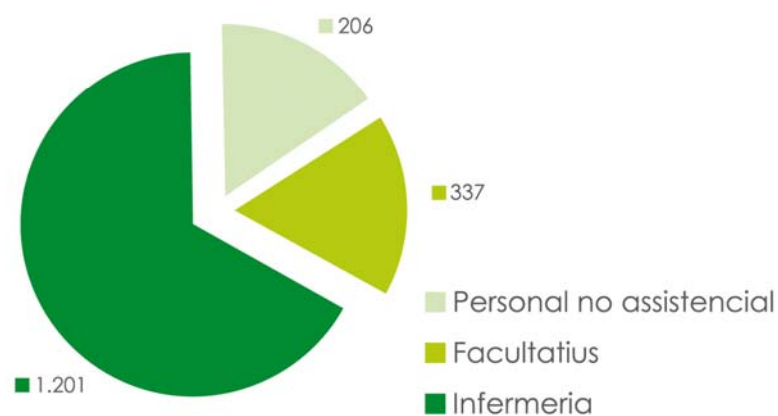
R E C U R S O S

RECURSOS MATERIAIS				
Dotació	2012	2011	2010	2009
Llits en funcionament	356	358	381	387
Quiròfans en funcionament	13	13	13	13
Sales de parts	5	5	5	4
Locals de consultes	94	94	89	89
Places d'hemodiàlisi	21	21	20	20
Crònics	12	12	12	12
Aïllament	4	4	3	3
aguts	5	5	5	5
Places H. D. oncohematològic	30	28	24	24
Places H. D. psiquiàtric	24	24	24	24
Places CMA	34	34	39	36
Places d'observació d'urgències	85	86	78	75
Gabinets d'exploracions funcionals	34	34	34	34
Equipament tecnològic	2012	2011	2010	2009
TAC helicoidal	2	2	2	2
Ressonància magnètica nuclear	1	1	1	1
Ecògrafs	31	30	27	24
Mamògrafs	1	1	1	1
Equips radiològics convencionals	5	5	5	5
Telecomandament RX	1	1	1	1
Equips radiològics portàtils	2	2	2	2
Telecomandament multifuncional RX	1	1	1	1
Equips radioquirúrgics quirúrgics	5	5	5	5

R E C U R S O S

RECURSOS HUMANS

Plantilla a data 31 desembre de 2012



RECURSOS ECONÒMICS

CAPITOL I - personal	78.377.705,45 €
CAPITOL II a IV - compres i serveis	60.084.521 €
TOTAL GASTOS - sin amortitzaciones	138.462.226,15 €
CAPITOL VI - inversiones	342.475 €

CARTERA DE SERVEIS

SERVEIS MÈDICS	SERVEIS QUIRÚRGICS	SERVEIS CENTRALS	INSTITUTS
Cardiologia	Anestesia, reanimació i	Anàlisis Clínics	Institut del Aparell
Dermatologia	terapèutica del dolor	Anatomia Patològica	Locomotor
Endocrinologia	Cirurgia General i Digestiva	Epidemiologia	Institut Digestiu
Medicina Intensiva	Ginecologia i Obstetricia	Farmacia	Medicoquirúrgic
Medicina Interna	Oftalmologia	Hematologia i	Institut Oncològic
Nefrologia	Otorrinolaringologia	Hemoteràpia	Son Llätzer -
Pneumologia	Urologia	Radiodiagnòstic	Manacor
Neurologia		Rehabilitació	
Pediatría			
Psiquiatria			
Reumatologia			
Urgències			

A C T I V I T A T A S S I S T E N C I A L

	2012	2011	2010	2009
Urgències				
Pacients atesos	94273	101.883	104.096	109.345
% d'urgències ingressades	13,01%	11,7%	11,75%	11,28%
Freqüència per cada 1000 hab.	382,78	416,82	428,23	460
Hospitalització				
Llits	356	358	381	387
Altes	16.848	16.526	17.779	17.537
Estada Mitjana	6,42	6,4	6,4	6,6
% ocupació	83,27%	82%	81,75%	81,00%
Freqüència per cada 1000 hab.	68,41	67,61	73,14	73
Consultes Externes				
Visites mèdiques	272.250	276.862	274.611	261.978
Primeres visites mèdiques	70.906	77.329	82.724	82.224
Segones visites mèdiques	201.344	199.533	191.887	179.754
Proporció 2/1	2,84	2,58	2,32	2,2
Freqüència 1^{es} Visites per cada 1000 hab.	287,90	316,36	340,31	345
Freqüència 2^{es} Visites per cada 1000 hab.	817,52	816,32	789,39	755,58
Visites no mèdiques	12.501	13.786	14.315	12.856
Visites d'Infermeria	37.292	39.474	38.145	31.031
Hospital de dia i gabinets				
Proves diagnòstiques en gabinets *(1)	89.889	83.416	84.701	92.048
Tractaments H. Dia	25.155	24.847	22.618	19.693
Tractaments H. Dia Pediàtric	642	1.184	681	304
Tractaments H. Dia Psiquiàtric	4090	3.866	3.858	4.568
* (1) S'ha calculat el valor de 2008 en funció de la nova classificació aplicada l'any 2009				
Àrea Quirúrgica				
Nombre d'intervencions quirúrgiques	9.536	10.306	10.813	10.501
I.Q. quirúrgiques programades	8.130	8.705	9.115	8.682
I.Q. quirúrgiques urgents	1.406	1.601	1.698	1.819
Freqüència per cada 1000 hab	38,72	42,16	44,48	44,14
Àrea de Sales de Parts				
Parts	2.109	2.357	2.531	2.526
% cesàries	19,0%	19,0%	20,00%	19,30%
Freqüència per cada 1000 hab.	8,56	9,64	10,41	10,62
Gabinets quirúrgics				
Intervencions quirúrgiques	1.702	1.646	1.811	1.646
Freqüència per cada 1000 hab.	6,91	6,73	7,45	6,92

Dades prèvies al tancament pel que poden sofrir alguna variació

CASUÍSTICA ASSISTENCIAL

CASUÍSTICA GLOBAL

Indicadors de casuística i funcionament	2012	2011	2010
Estada mitjana depurada	5,7	5,6	5,6
Pes mitjà	1,6427	1,6644	1,6057
Pes relatiu*	1,007	1,0334	1,0083
Raó de funcionament estàndard (RFE)*	0,9894	0,9747	0,9902
Qualitat de les dades	2012	2011	2010
Mitjana de diagnòstics informats per alta	6,22	5,65	5,57
Mitjana de procediments informats per alta	5,18	4,81	4,79
% GRD no vàlids	0,50%	0,20%	0,40%

CASUÍSTICA: 25 GRD MES FREQUENTS V.23

Rang	GRD	CDM	T	Descripció	N	Est.	EM	EMd.	PR
1	373	14	M	PART VAGINAL SENSE DIAGNÒSTIC COMPLICAT	1.099	2.907	2,6	2,6	0,59
2	541	4	M	PNEUMONIA SPL I TR RESPIRATORIS # BRQIS, ASMA AMB CC MJR	753	6.564	8,7	7,7	2,228
3	372	14	M	PART VAGINAL AMB DIAGNÒSTIC COMPLICAT	609	1.896	3,1	2,8	0,69
4	544	5	M	INSUFICIÈNCIA CARDÍACA CRONICA I ARITMIA AMBCC MJR	350	2.988	8,5	7,6	3,30
5	127	5	M	FALLADA CARDÍAC I XOC	304	2.430	8,0	6,4	1,30
6	371	14	Q	CESARIA SENSE CC	287	1.065	3,7	3,6	0,881
7	430	19	M	PSICOSI	237	4.404	18,6	16,5	1,387
8	14	1	M	ICTUS AMB INFART	215	1.577	7,3	6,7	1,674
9	140	5	M	ANGOR PECTORIS	212	1.247	5,9	4,9	0,710
10	584	18	M	SEPTICEMIA AMB COMPLICACIONS MAJORS	197	2.190	11,1	9,3	4,163
11	494	7	Q	COLECISTECTOMIA LAPAROSCOPIA SENSE EXPL. DC, SENSE CC	196	295	1,5	1,4	1,093
12	88	4	M	MALALTIA PULMONAR OBSTRUÏDA CRONICA	193	1.391	7,2	6,8	1,060
13	588	4	M	BRONQUITIS I ASMA, EDAT >17 AMB CC MJR	167	1.073	6,4	5,6	1,259
14	775	4	M	BRONQUITIS I ASMA, EDAT <18 SENSE CC	154	619	4	3,8	0,651
15	208	7	M	MALALTIES DEL TRACTE BILIAR, SENSE CC	151	903	6	5,4	0,720
16	219	8	Q	PQ EXTREM. INFERI./HÚMER,#(MALUC/PEU/FÈMUR),>=18 SENSE CC	147	505	3,4	2,9	1,408
17	89	4	M	PNEUMÒNIA SPL I PLEURITIS, EDAT ≥ 18 ANYS, AMB CC	146	1.087	7,4	7,3	1,185
18	311	11	Q	INTERVENCIÓNS TRANSURETRALS, SENSE CC	140	421	3	2,5	0,859
19	886	14	M	ALTRES DIAGNÒSTICS ANTEPARTO SENSE INTERVENCIÓNS	138	517	3,7	2,3	0,549
20	883	6	Q	APENDICECTOMIA LAPAROSCÒPICA	131	325	2,5	2,2	1,052
21	818	8	Q	SUBSTITUCIÓ DE MALUC EXCEPTE PER COMPLICACIONS	121	1.061	8,8	7,2	3,154
22	209	8	Q	PQ ARTICULA. MJR O REIMPLANT MEMBRE DE EEII, #MALUC	120	501	4,2	4,2	2,777
23	143	5	M	DOLOR TORÀCIC	115	486	4,2	3,8	0,581
24	122	5	M	TR CIRCULATORIS AMB IAM SENSE CC MAJORS, SENSE DEFUNCIÓ	113	785	6,9	6,1	1,635
25	101	4	M	ALTRES DIAGNÒSTICS RESPIRATORIS AMB COMPLICACIONS	112	755	6,7	6,0	0,999

TR: Trastorns
#: Excepte
CC: Complicacions

PRAL.: Principal
CAR.: Carcinoma
MJR: Majors

SPL: Simple
BRQIS: Bronquitis
PQ: Intervencions

DC: Ducto Comú
ANX: Annexos

MLT: Malalties
MLG: Malignes

QUALITAT

L'hospital Son Llàtzer, en la seva intenció de fomentar la millora continua de la assistència, ha posat en marxa un SISTEMA INTEGRAT DE GESTIÓ. Aquest sistema ens proporciona les eines necessàries que permeten garantir la millora continua, la eficient optimització dels recursos, així com una adequada protecció de l'entorn, en la recerca de la gestió excel·lent.

Serveis amb certificació ISO

Servei / Unitat	Sistema implantat	Organisme certificador	Data inicial	Vigència
Control de Gestió	Certificació ISO 9001: 2008	BUREAU VERITAS	2007	2015
Sistemes de Informació	Certificació ISO 9001: 2008	BUREAU VERITAS	2007	2015
Unitat de Hematologia	Certificació ISO 9001: 2008	BUREAU VERITAS	2007	2015
Admissió	Certificació ISO 9001: 2008	BUREAU VERITAS	2008	2015
Farmàcia	Certificació ISO 9001: 2008	BUREAU VERITAS	2008	2015
Radilògia	Certificació ISO 9001: 2008	BUREAU VERITAS	2008	2015
Servei de prevenció	Certificació ISO 9001: 2008	BUREAU VERITAS	2008	2015
Medicina del treball	Certificació ISO 9001: 2008	BUREAU VERITAS	2008	2015
Anatomia Patològica	Certificació ISO 9001: 2008	BUREAU VERITAS	2009	2015
Especialistes en formació (MIR, FIR)	Certificació ISO 9001: 2008	BUREAU VERITAS	2009	2015
Urgències	Certificació ISO 9001: 2008	BUREAU VERITAS	2009	2015
Formació	Certificació ISO 9001: 2008	BUREAU VERITAS	2009	2015
Infermeria pre-grau	Certificació ISO 9001: 2008	BUREAU VERITAS	2010	2015

QUALITAT

Serveis amb certificació ISO

Servei / Unitat	Sistema implantat	Organisme certificador	Data inicial	Vigència
Arxiu y documentació clínica	Certificació ISO 9001: 2008	BUREAU VERITAS	2010	2015
ERCA (Consulta de la infermetat renal crònica avançada)	Certificació ISO 9001: 2008	BUREAU VERITAS	2011	2015
Manteniment	Certificació ISO 9001: 2008	BUREAU VERITAS	2011	2015
Laboratori FIV	Certificació ISO 9001: 2008	BUREAU VERITAS	2011	2015
Unitat de Reproducció	Certificació ISO 9001: 2008	BUREAU VERITAS	2011	2015
Gestió Mediambiental	Certificació ISO 9001: 2008	BUREAU VERITAS	2009	2015

PREMIS I MENCIONS

Premi @asLan en la categoria sanitària per la plataforma Play for Health, impulsada per l'Hospital Son Llàtzer i la Fundació iBit , per esser un projecte que beneficia a la Administració Pública de les Illes Balears al contribuir a la reducció de la despesa i la millora de la eficiència sanitària

Premi STAGE 6, atorgat per la HIMSS Analytics Europe. Aquest guardó que recompensa els centres que treballen en un entorn sense papers i que han sabut implementar millor la història clínica electrònica. (Novembre)

Premi de la 13 edició dels Top 20 (2012) en la categoria de Gestió Directa, atorgat per lasist.

CONGRESOS I JORNADES

I Jornada de Actualització sobre carcinomatosis peritoneal y quimioteràpia intraperitoneal (Gener)

XXVI Congrés de l'Associació balear de Cirurgia Ortopèdica i COT (Abril)

XV Jornades Nacionals de Documentació Mèdica (Juny)

I Trobada Multidisciplinària de Sèpsies, en el que es va tractar sobre la incidència de la septicèmia, el seu impacte sobre la mortalitat, mesures terapèutiques i experiències clíniques sobre la seva gestió. (Octubre)

Jornada d'espirometria balear (Estratègia de EMPOC I. Balears)

ALTRES ACTIVITATS

Primera maratón de donació de sang en Son LLàtzer (Maig)

Jornada per pacients fumadors d'assessorament sobre com abandonar l'hàbit tabàquic de manera efectiva. (Octubre)



**Govern
de les Illes Balears**

Hospital Son Llàtzer

Ctra. Manacor , Km 4 - 07198 Palma Mallorca
Tel. 871 20 20 00 - www.hsll.es