

## Distribución del tipo de parto según centro de atención Comunitat Valenciana, 2010\*

	Hospital público		Hospital privado	
	Frecuencia	%	Frecuencia	%
Vaginal no instrumentado	2.396	62,15	122	33,98
Vaginal instrumentado	498	12,92	92	25,63
Cesárea	961	24,93	145	40,39
<b>TOTAL</b>	<b>3.855</b>	<b>100,00</b>	<b>359</b>	<b>100,00</b>

**Nota:** \* Datos del primer semestre del 2010. Análisis de una muestra representativa de embarazos atendidos en Atención Primaria. Excluidos un 10% de casos en los que no consta la información.

**Fuente:** Programa control y seguimiento del embarazo (Hoja resumen del embarazo). Dirección General de Salud Pública. [www.sp.san.gva.es](http://www.sp.san.gva.es)

**Distribución de la práctica de episiotomía en partos vaginales según instrumentación del parto y centro de atención  
Comunitat Valenciana, 2010\***

	Hospital público				Hospital privado			
	No episiotomía		Si episiotomía		No episiotomía		Si episiotomía	
	Frecuencia	%	Frecuencia	%	Frecuencia	%	Frecuencia	%
<b>Parto no instrumentado</b>	1.175	50,17	1.167	49,83	48	39,67	73	60,33
<b>Parto instrumentado</b>	36	7,32	456	92,68	8	8,79	83	91,21
<b>TOTAL</b>	1.211	42,73	1.623	57,27	56	26,42	156	73,58

**Nota:** \* Datos del primer semestre del 2010. Análisis de una muestra representativa de embarazos atendidos en Atención Primaria. Excluidos un 5,5% de casos en los que no consta la información.

**Fuente:** Programa control y seguimiento del embarazo (Hoja resumen del embarazo). Dirección General de Salud Pública. [www.sp.san.gva.es](http://www.sp.san.gva.es)

**Distribución de los desgarros perineales en partos vaginales según  
práctica de episiotomía y centro de atención  
Comunitat Valenciana, 2010\***

		Hospital público				Hospital privado			
		No desgarro perineal		Si desgarro perineal		No desgarro perineal		Si desgarro perineal	
		Frecuencia	%	Frecuencia	%	Frecuencia	%	Frecuencia	%
Vaginal no instrumentado	No episiotomía	409	35,23	752	64,77	11	22,92	37	77,08
	Si episiotomía	1.003	90,52	105	9,48	65	92,86	5	7,14
Vaginal instrumentado	No episiotomía	8	22,22	28	77,78	3	37,50	5	62,50
	Si episiotomía	389	88,81	49	11,19	67	87,01	10	12,99
<b>TOTAL</b>		1.809	65,95	934	34,05	146	71,92	57	28,08

**Nota:** \* Datos del primer semestre del 2010. Análisis de una muestra representativa de embarazos atendidos en Atención Primaria. Excluidos un 8,6% de casos en los que no consta la información.

**Fuente:** Programa control y seguimiento del embarazo (Hoja resumen del embarazo). Dirección General de Salud Pública. [www.sp.san.gva.es](http://www.sp.san.gva.es)

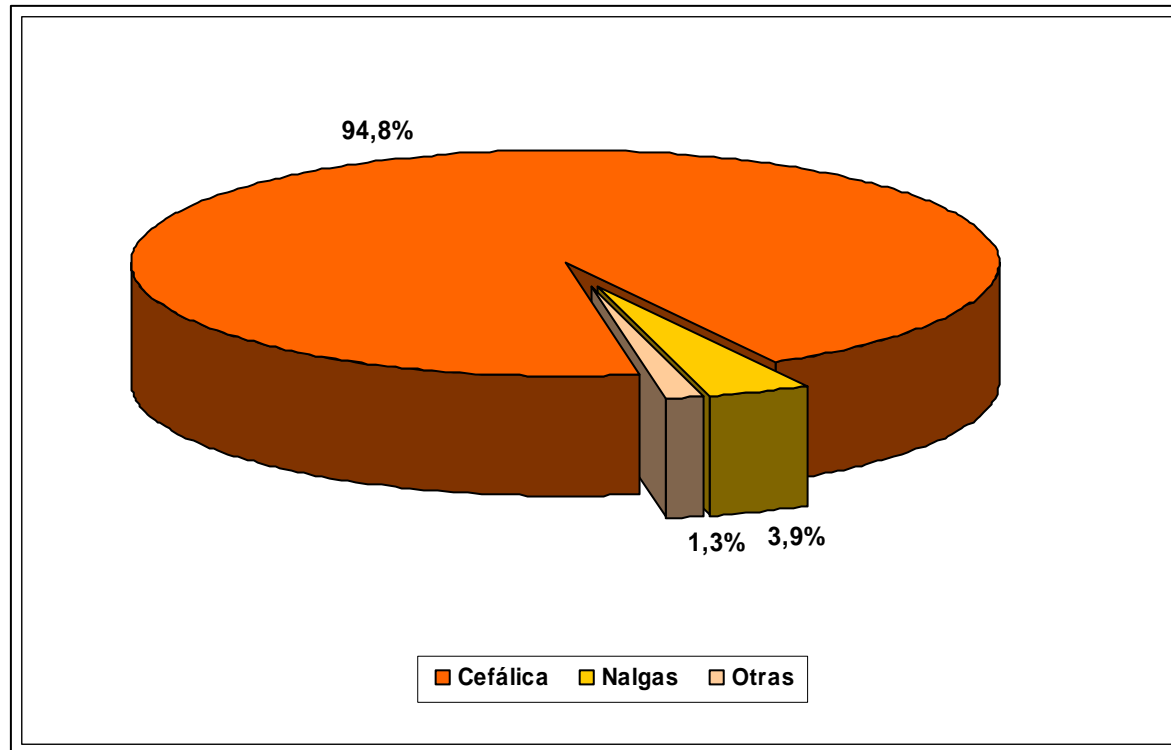
**Distribución de la utilización de anestesia epidural según  
terminación del parto y centro de atención  
Comunitat Valenciana, 2010\***

	Hospital público				Hospital privado			
	No epidural		Si epidural		No epidural		Si epidural	
	Frecuencia	%	Frecuencia	%	Frecuencia	%	Frecuencia	%
<b>Vaginal</b>	1.555	56,24	1.210	43,76	27	12,80	184	87,20
<b>Cesárea</b>	64	7,14	832	92,86	4	2,99	130	97,01
<b>TOTAL</b>	1.619	44,22	2.042	55,78	31	8,99	314	91,01

**Nota:** \* Datos del primer semestre del 2010. Análisis de una muestra representativa de embarazos atendidos en Atención Primaria. Excluidos un 20,1% de casos en los que no consta la información.

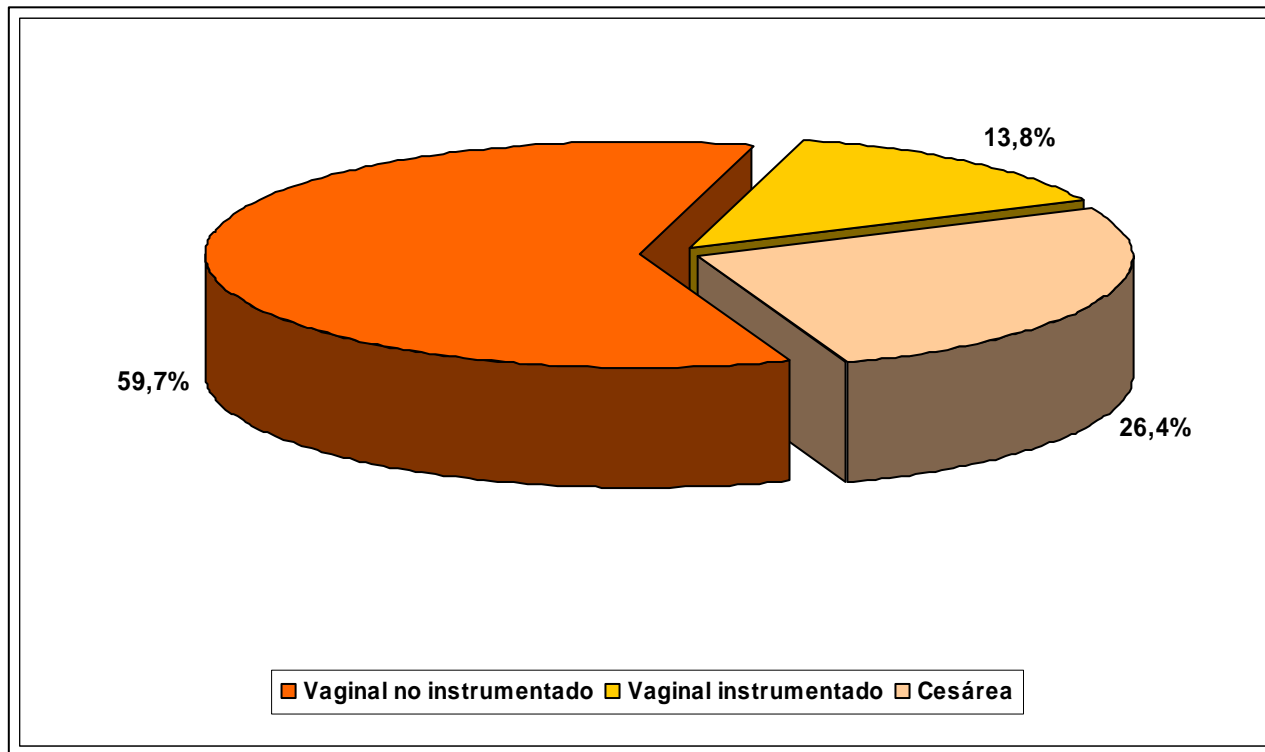
**Fuente:** Programa control y seguimiento del embarazo (Hoja resumen del embarazo). Dirección General de Salud Pública. [www.sp.san.gva.es](http://www.sp.san.gva.es)

## Presentación del parto Comunitat Valenciana, 2010



Fuente: Informe de Salud del Recién Nacido. Servicio de Salud Infantil y de la Mujer. Dirección General de Salud Pública.  
[www.sp.san.gva.es](http://www.sp.san.gva.es)

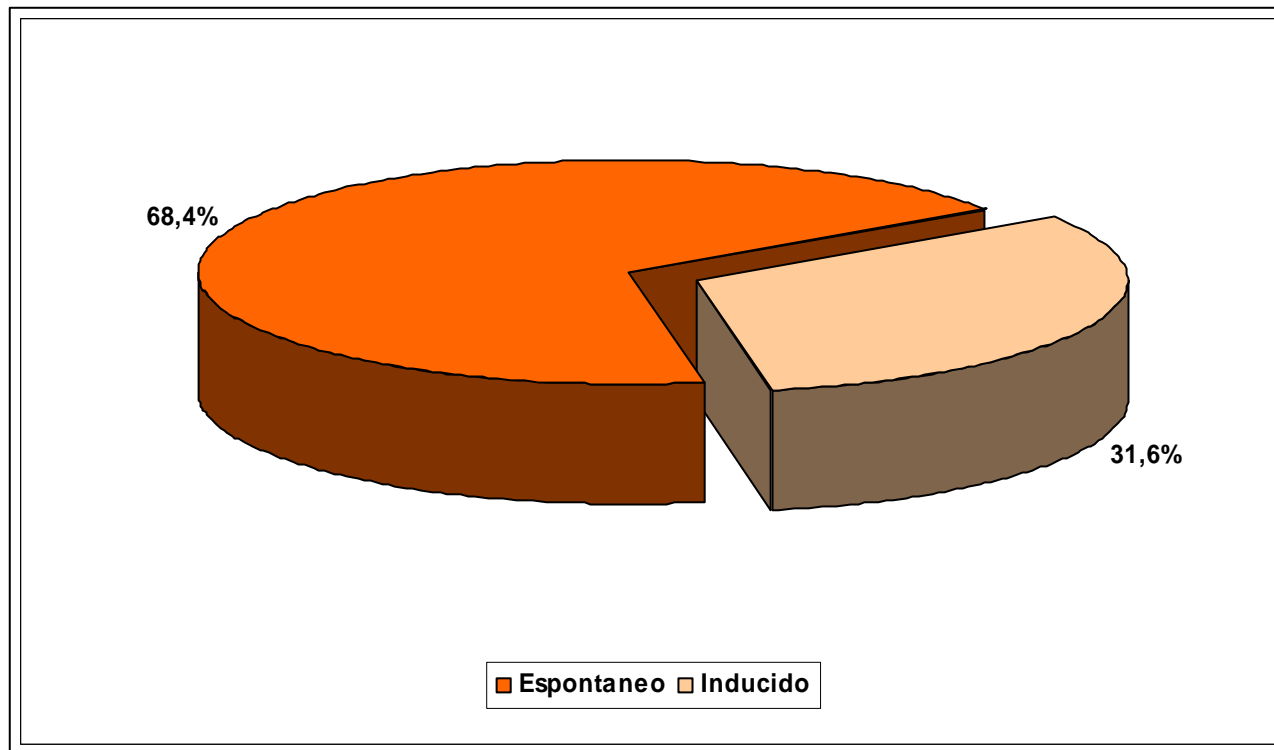
## Tipo de parto Comunitat Valenciana, 2010\*



**Nota:** \* Datos del primer semestre del 2010. Análisis de una muestra representativa de embarazos atendidos en Atención Primaria. Excluidos un 6,4% de casos en los que no consta la información.

**Fuente:** Programa control y seguimiento del embarazo (Hoja resumen del embarazo). Dirección General de Salud Pública. [www.sp.san.gva.es](http://www.sp.san.gva.es)

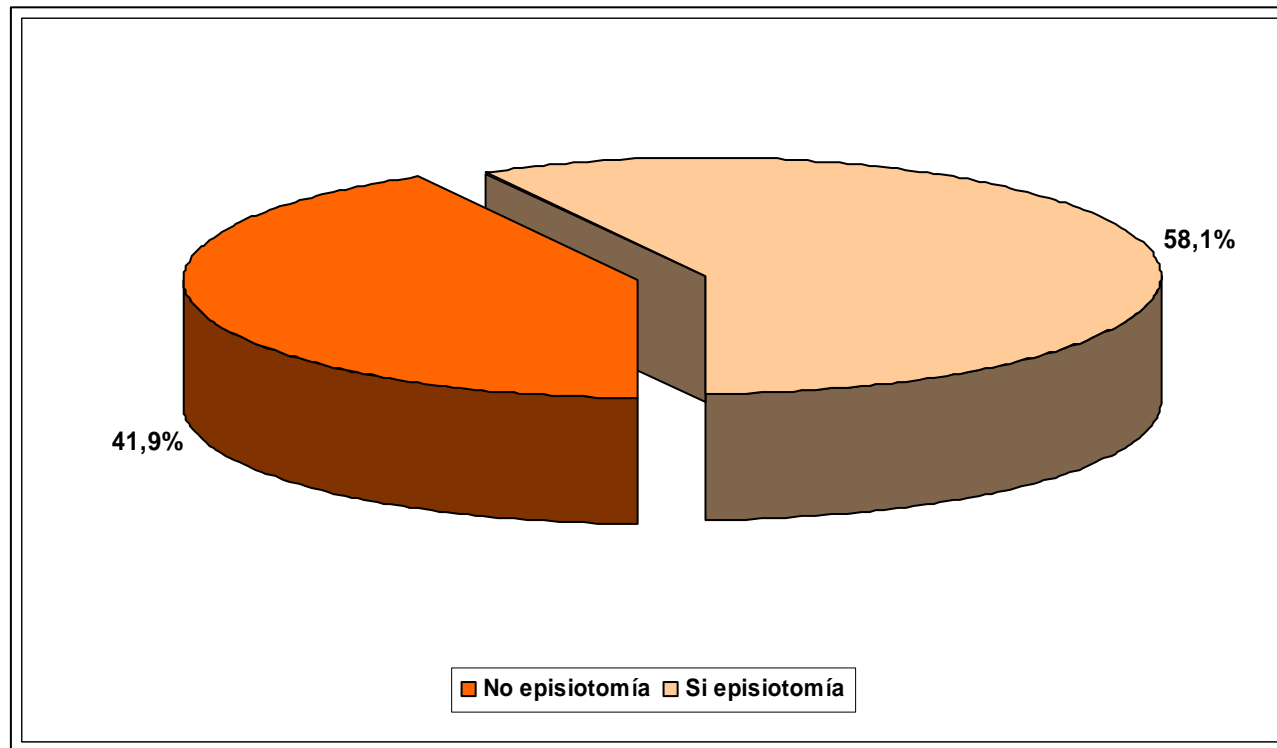
## Inducción del parto Comunitat Valenciana, 2010\*



**Nota:** \* Datos del primer semestre del 2010. Análisis de una muestra representativa de embarazos atendidos en Atención Primaria. Excluidos un 8,6% de casos en los que no consta la información.

**Fuente:** Programa control y seguimiento del embarazo (Hoja resumen del embarazo). Dirección General de Salud Pública.  
[www.sp.san.gva.es](http://www.sp.san.gva.es)

## Práctica de episiotomía en partos vaginales Comunitat Valenciana, 2010\*

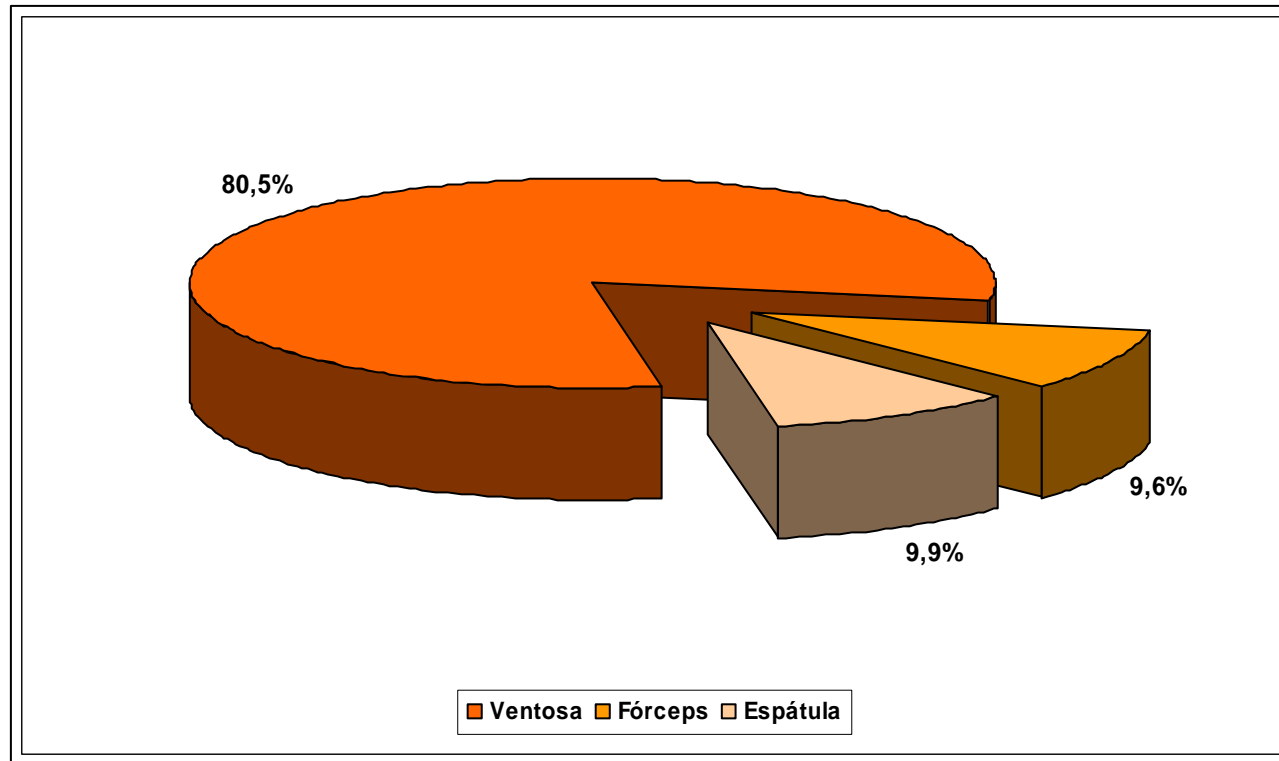


**Nota:** \* Datos del primer semestre del 2010. Análisis de una muestra representativa de embarazos atendidos en Atención Primaria. Excluidos un 2,5% de casos en los que no consta la información.

**Fuente:** Programa control y seguimiento del embarazo (Hoja resumen del embarazo). Dirección General de Salud Pública.  
[www.sp.san.gva.es](http://www.sp.san.gva.es)

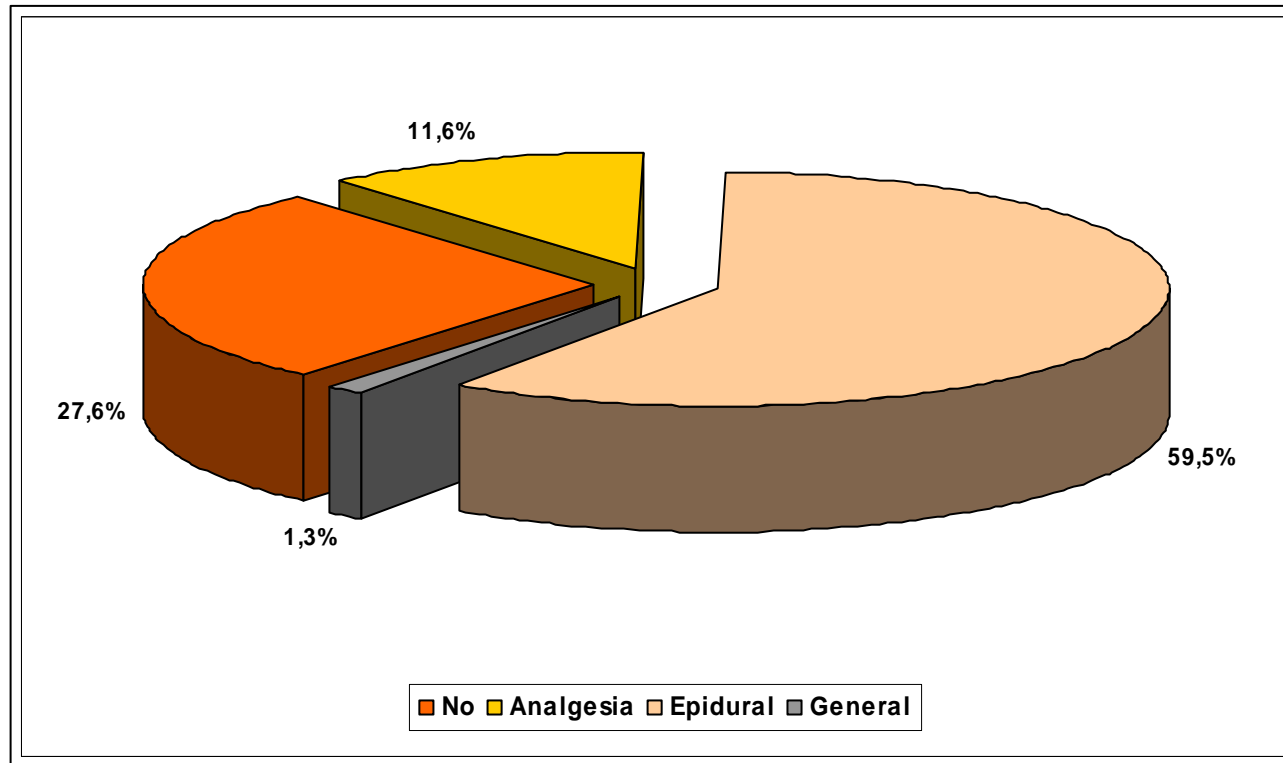


## Tipo de instrumentación utilizada en partos vaginales Comunitat Valenciana, 2010\*



**Nota:** \* Datos del primer semestre del 2010. Análisis de una muestra representativa de embarazos atendidos en Atención Primaria.  
**Fuente:** Programa control y seguimiento del embarazo (Hoja resumen del embarazo). Dirección General de Salud Pública.  
[www.sp.san.gva.es](http://www.sp.san.gva.es)

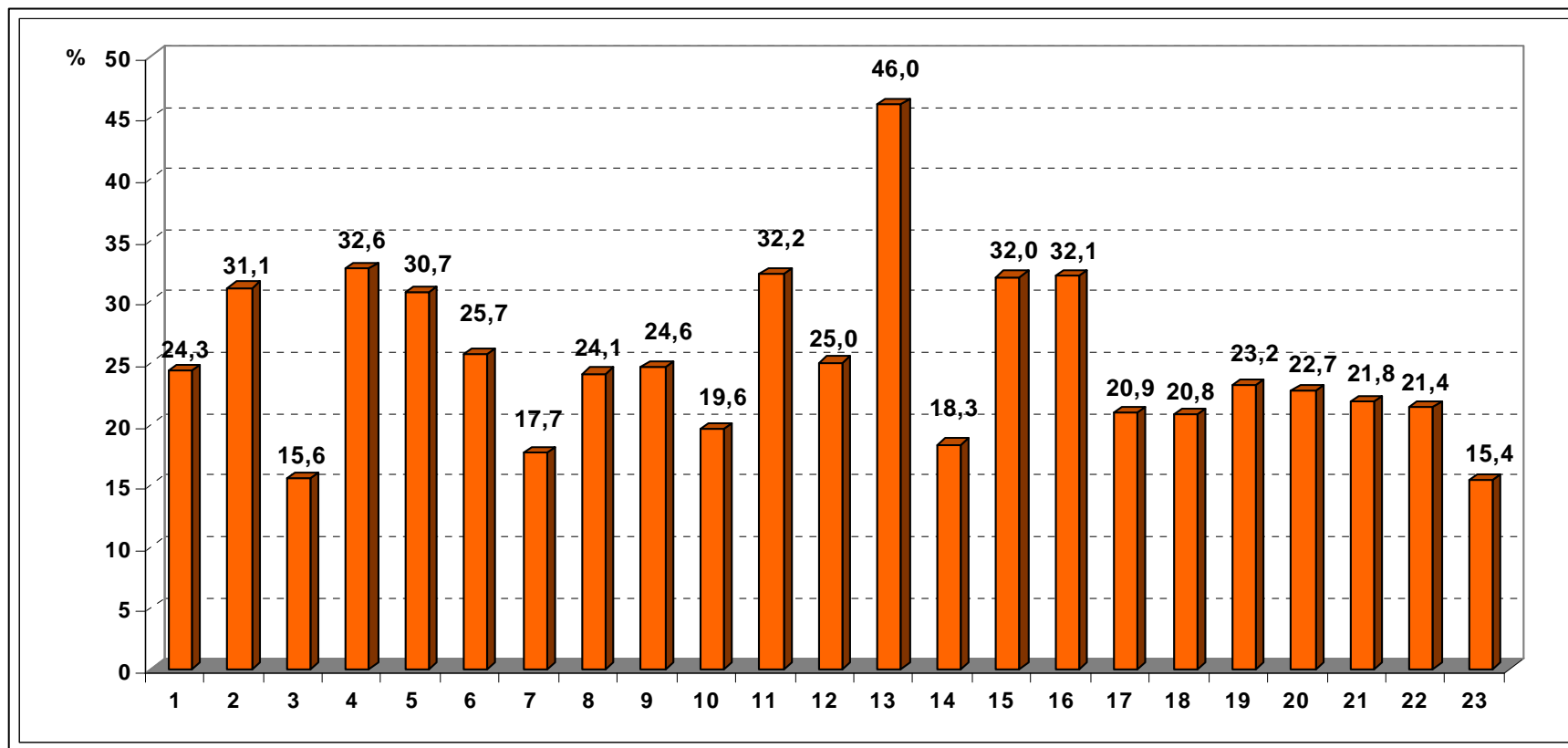
## Utilización de la anestesia durante el parto Comunitat Valenciana, 2010\*



**Nota:** \* Datos del primer semestre del 2010. Análisis de una muestra representativa de embarazos atendidos en Atención Primaria. Excluidos un 6,9% de casos en los que no consta la información.

**Fuente:** Programa control y seguimiento del embarazo (Hoja resumen del embarazo). Dirección General de Salud Pública. [www.sp.san.gva.es](http://www.sp.san.gva.es)

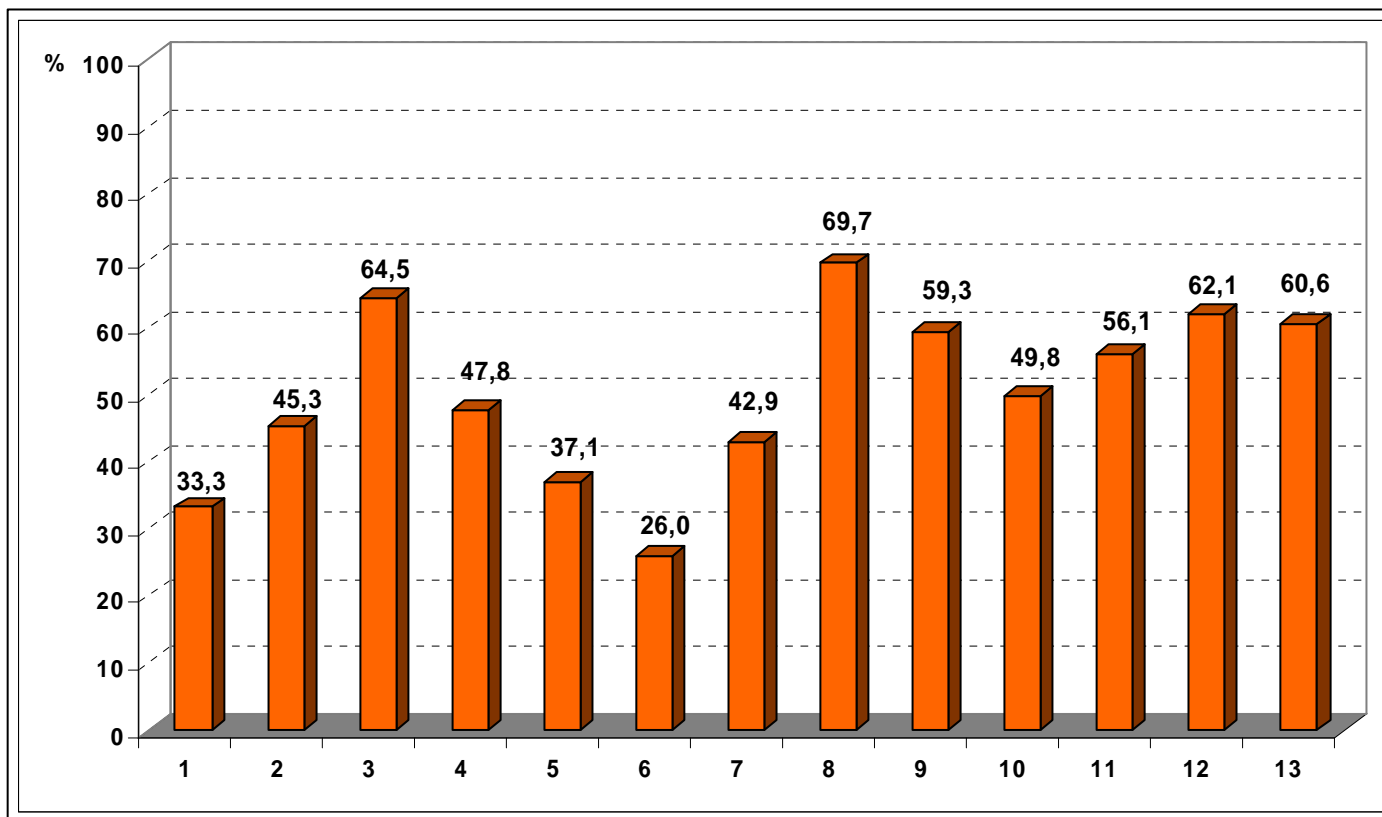
## Partos por cesárea en centros públicos Comunitat Valenciana, 2010



**Nota:** 1. Vinaroz; 2. Gral. Castellón; 3. La Plana; 4. Sagunto; 5. Clínico; 6. La Fe; 7. Requena; 8. Gral. Valencia; 9. Dr. Peset; 10. La Ribera; 11. Gandia; 12. Denia; 13. Ontinyent; 14. Xàtiva; 15. Alcoi; 16. La Vila; 17. San Joan; 18. Gral. Elda; 19. Gral. Alicante; 20. Elx; 21. Orihuela; 22. Torrevejeja; 23. Manises

**Fuente:** Registro del Conjunto Mínimo Básico de Datos de la Comunitat Valenciana. Conselleria de Sanitat. [www.san.gva.es](http://www.san.gva.es)

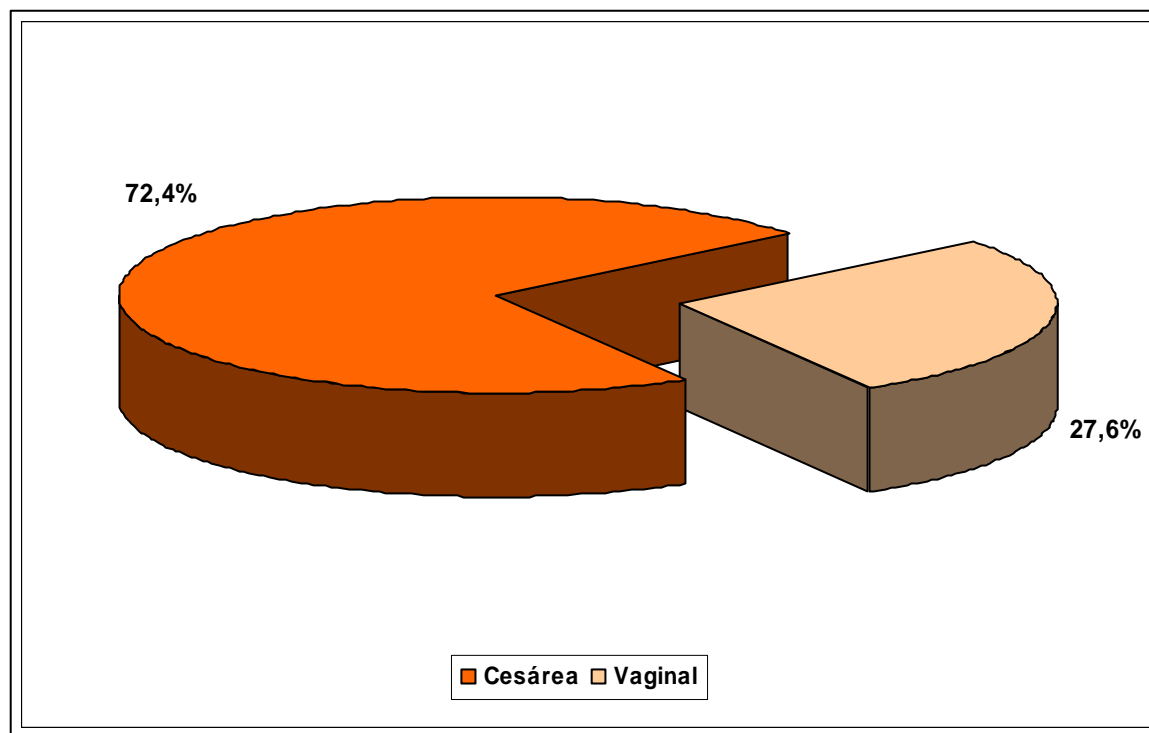
## Partos por cesárea en centros privados Comunitat Valenciana, 2010



**Nota:** 1. Rey Don Jaime 2. La Salud 3. Quirón. 4. 9 d'Octubre 5. Consuelo 6. Acuario 7. San Carlos Denia 8. San Jorge Alcoi 9. Levante 10. Vistahermosa 11. Medimar Internacional. 12. Perpetuo Socorro 13. Ciudad Jardín

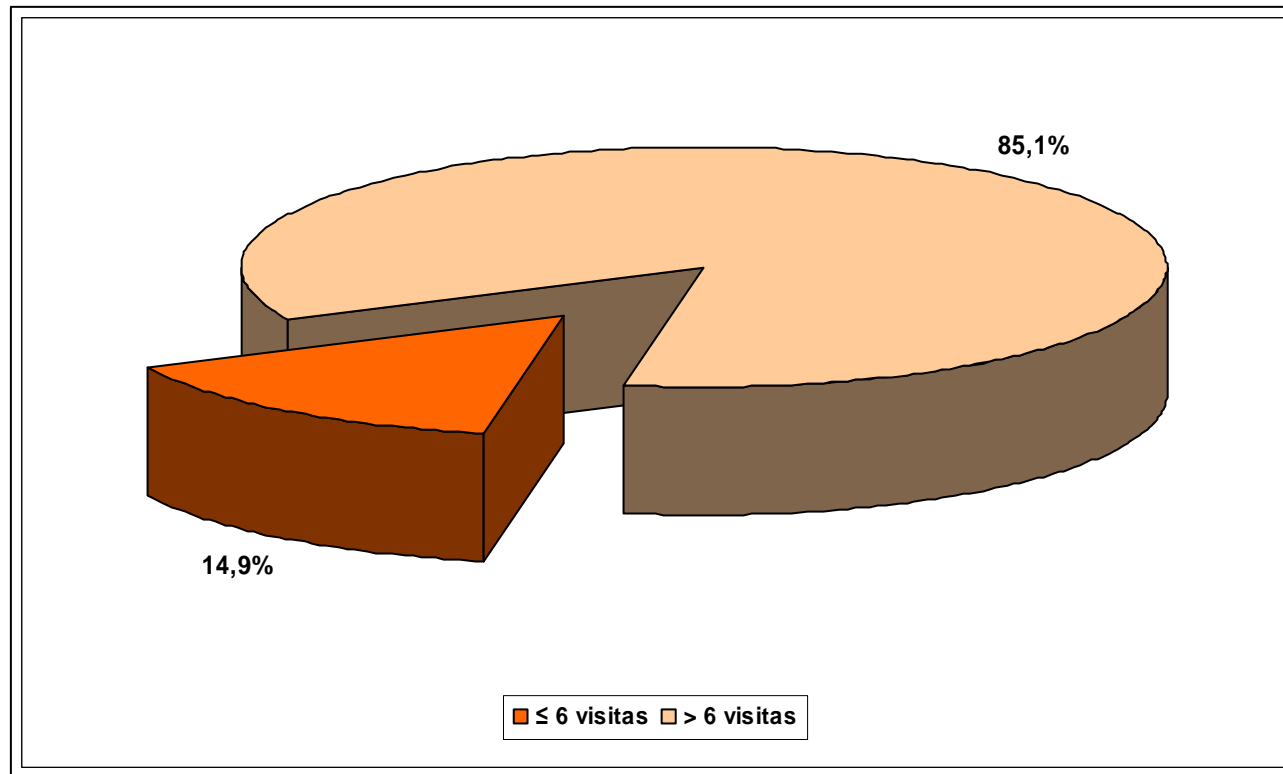
**Fuente:** Registro de Metabopatías. *Dirección General de Salud Pública.* [www.sp.san.gva.es](http://www.sp.san.gva.es)

## Parto vaginal tras cesárea previa en hospitales públicos Comunitat Valenciana, 2010



Fuente: Registro del Conjunto Mínimo Básico de Datos de la Comunitat Valenciana. Conselleria de Sanitat.  
[www.san.gva.es](http://www.san.gva.es)

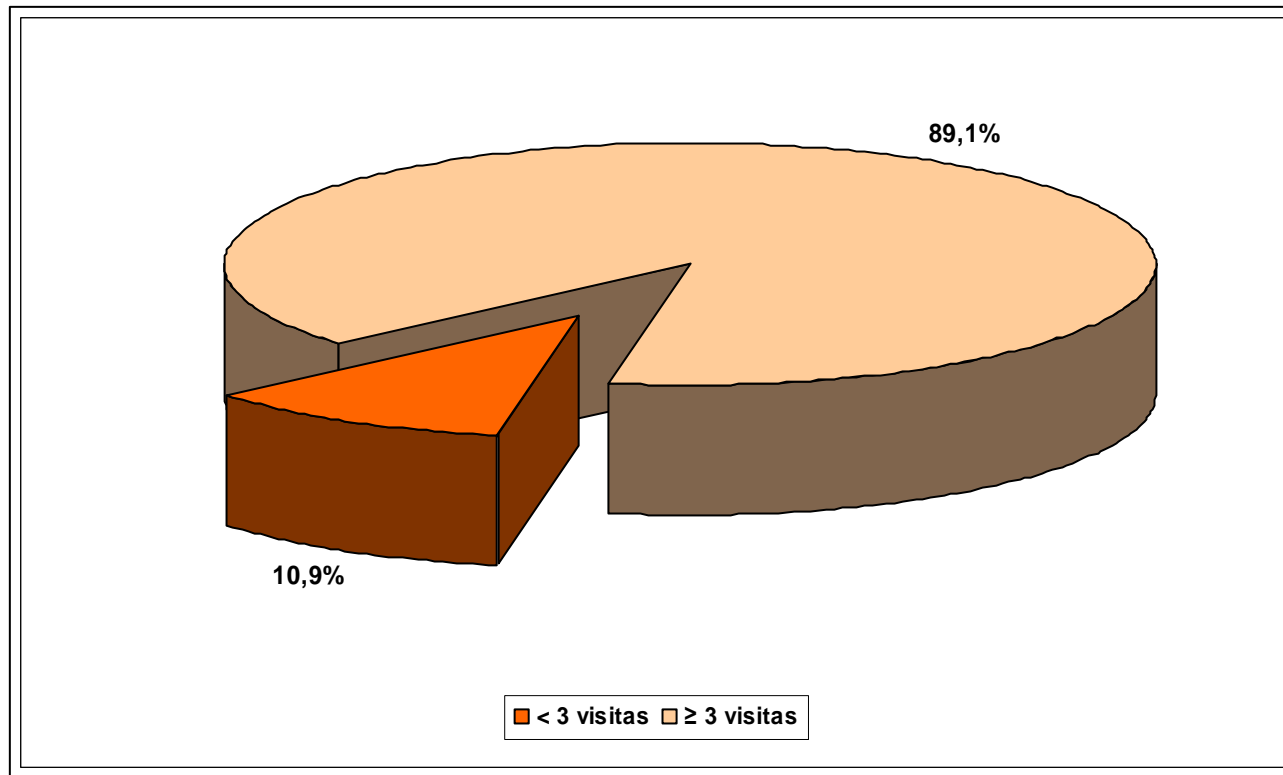
## Control adecuado de la gestación (>6 visitas) por la matrona Comunitat Valenciana, 2010\*



**Nota:** \* Datos del primer semestre del 2010. Análisis de una muestra representativa de embarazos atendidos en Atención Primaria. Excluidos un 5,0% de los casos en los que no consta la información.

**Fuente:** Programa control y seguimiento del embarazo (Hoja resumen del embarazo). Dirección General de Salud Pública.  
[www.sp.san.gva.es](http://www.sp.san.gva.es)

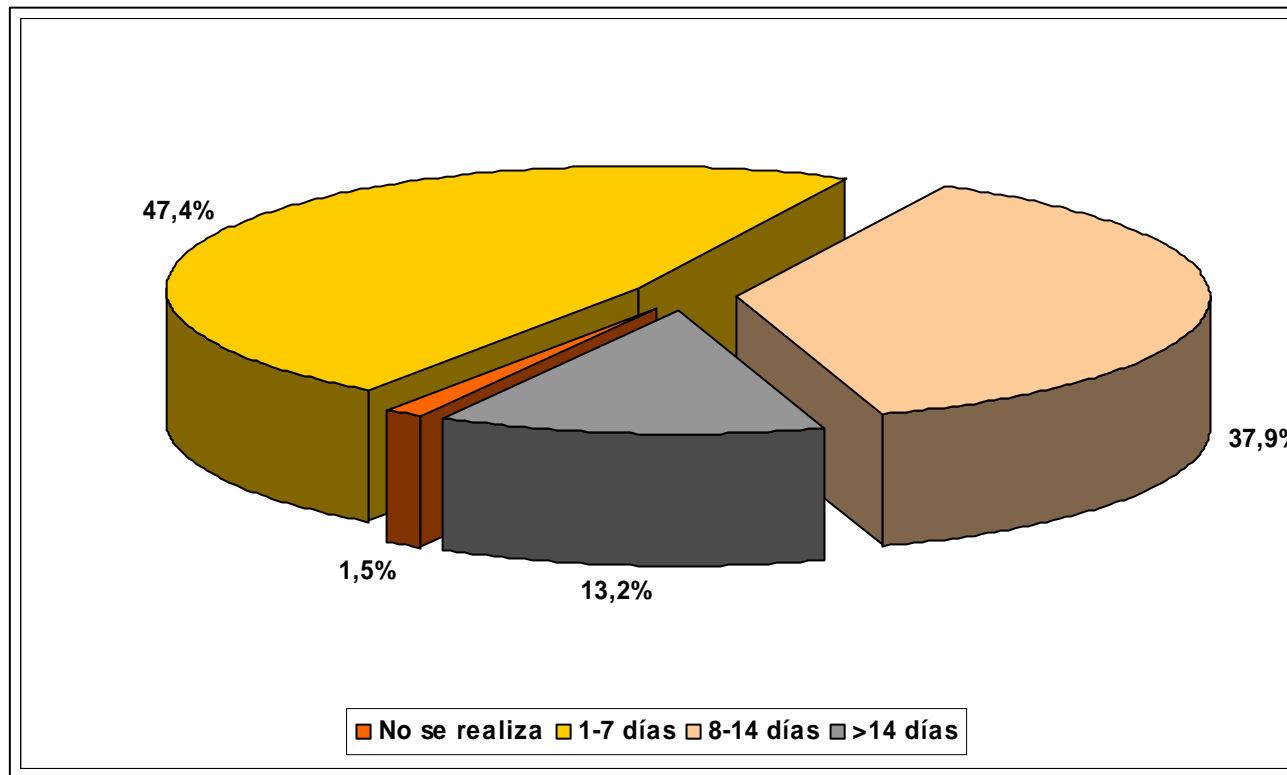
## Control adecuado de la gestación ( $\geq 3$ visitas) por el obstetra Comunitat Valenciana, 2010\*



**Nota:** \* Datos del primer semestre del 2010. Análisis de una muestra representativa de embarazos atendidos en Atención Primaria. Excluidos un 8,1% de los casos en los que no consta la información.

**Fuente:** Programa control y seguimiento del embarazo (Hoja resumen del embarazo). Dirección General de Salud Pública.  
[www.sp.san.gva.es](http://www.sp.san.gva.es)

## Visita puerperal, tiempo transcurrido desde el parto Comunitat Valenciana, 2010\*

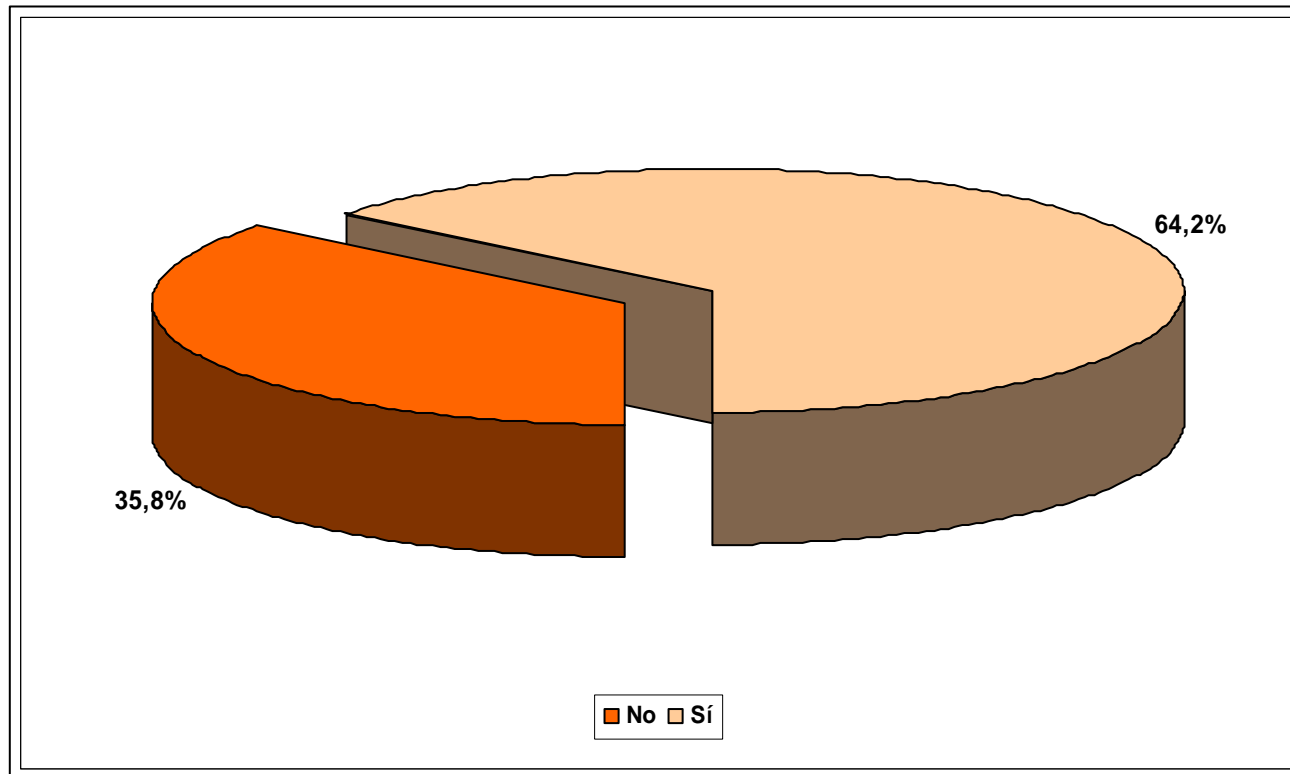


**Nota:** \* Datos del primer semestre del 2010. Análisis de una muestra representativa de embarazos atendidos en Atención Primaria. Excluidos un 3,8% de los casos en los que no consta la información.

**Fuente:** Programa control y seguimiento del embarazo (Hoja resumen del embarazo). Dirección General de Salud Pública. [www.sp.san.gva.es](http://www.sp.san.gva.es)



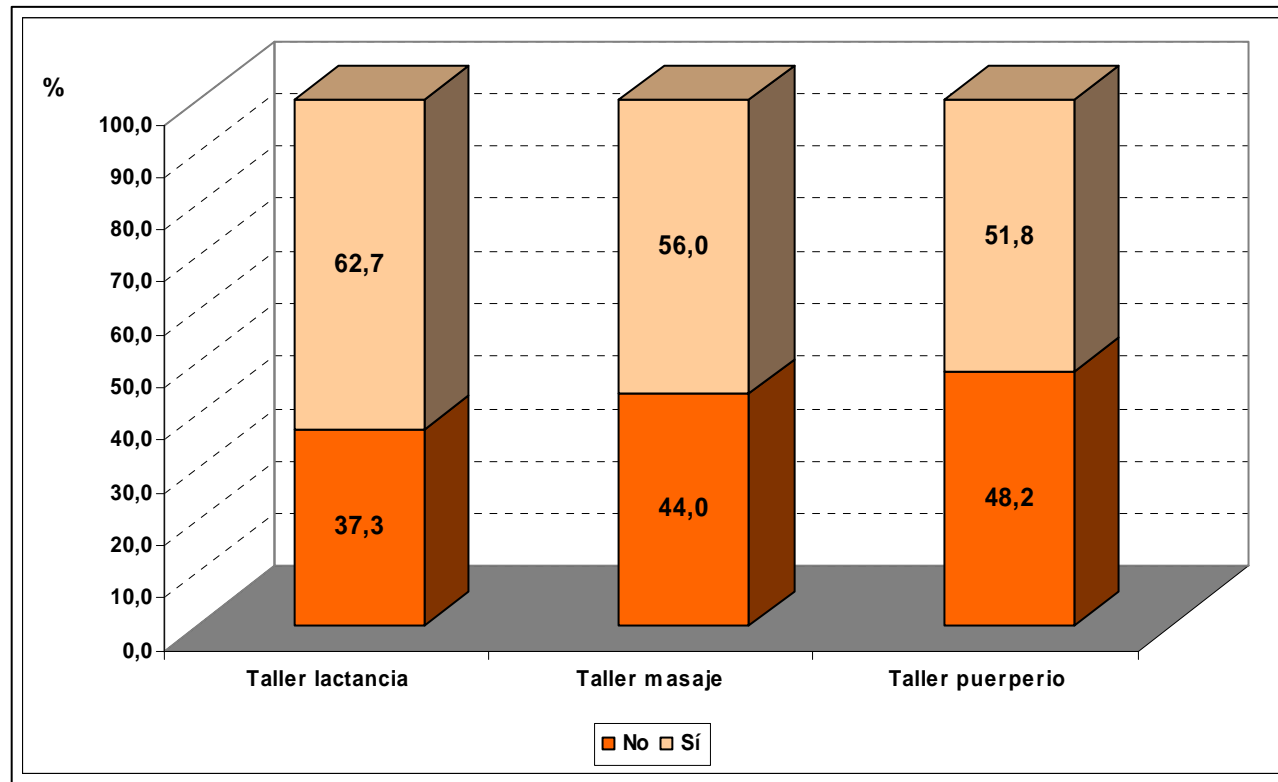
## Asistencia a sesiones de educación prenatal Comunitat Valenciana, 2010\*



**Nota:** \* Datos del primer semestre del 2010. Análisis de una muestra representativa de embarazos atendidos en Atención Primaria. Excluidos un 6,5% de los casos en los que no consta la información.

**Fuente:** Programa control y seguimiento del embarazo (Hoja resumen del embarazo). Dirección General de Salud Pública. [www.sp.san.gva.es](http://www.sp.san.gva.es)

## Asistencia a talleres de lactancia, masaje y puerperio Comunitat Valenciana, 2010\*

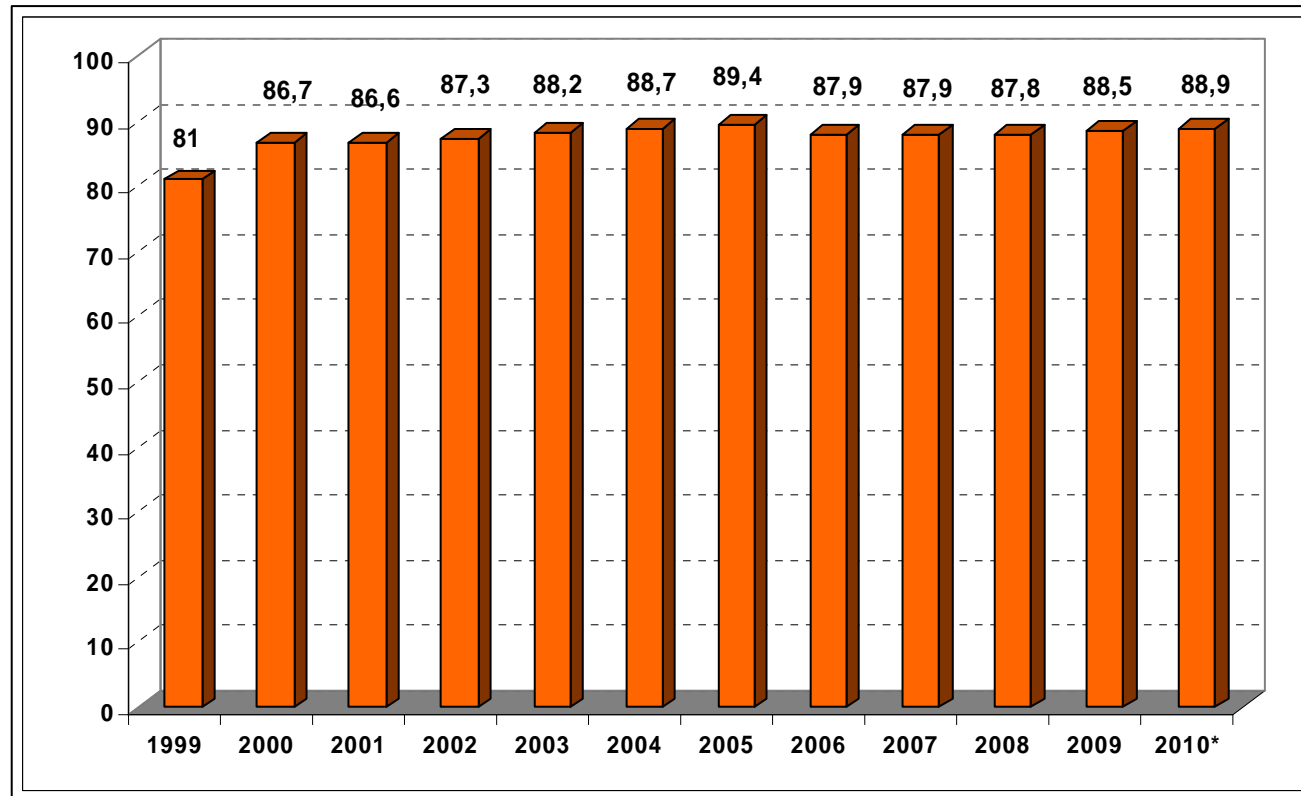


**Nota:** \* Datos del primer semestre del 2010. Análisis de una muestra representativa de embarazos atendidos en Atención Primaria.

**Fuente:** Programa control y seguimiento del embarazo (Hoja resumen del embarazo). Dirección General de Salud Pública.

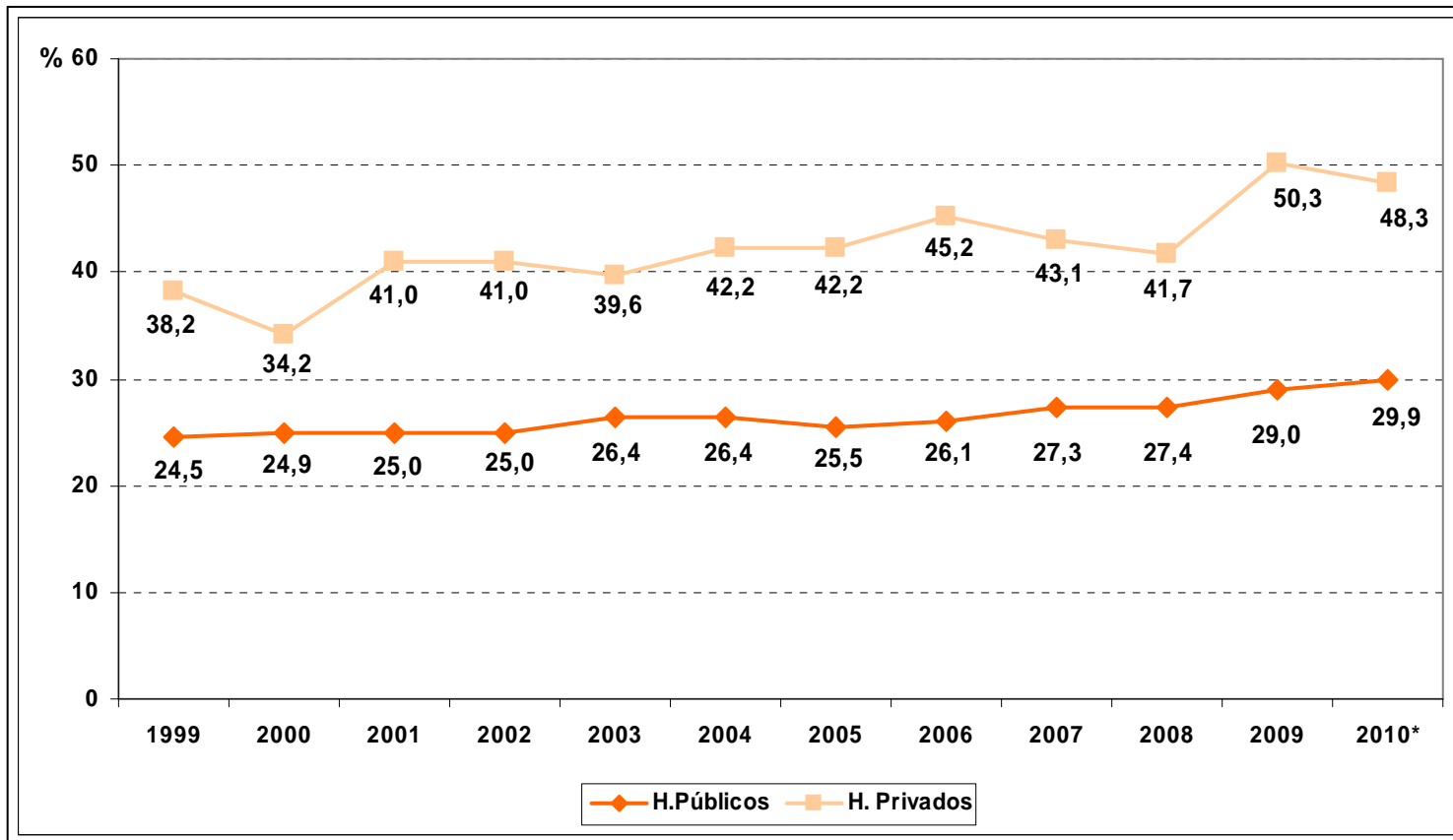
[www.sp.san.gva.es](http://www.sp.san.gva.es)

## Evolución del inicio precoz del control de la gestación (< 12 semanas) Comunitat Valenciana, 1999-2010\*



**Nota:** \* Datos del primer semestre del 2010. Análisis de una muestra representativa de embarazos atendidos en Atención Primaria.  
**Fuente:** Programa control y seguimiento del embarazo (Hoja resumen del embarazo). Dirección General de Salud Pública.  
[www.sp.san.gva.es](http://www.sp.san.gva.es)

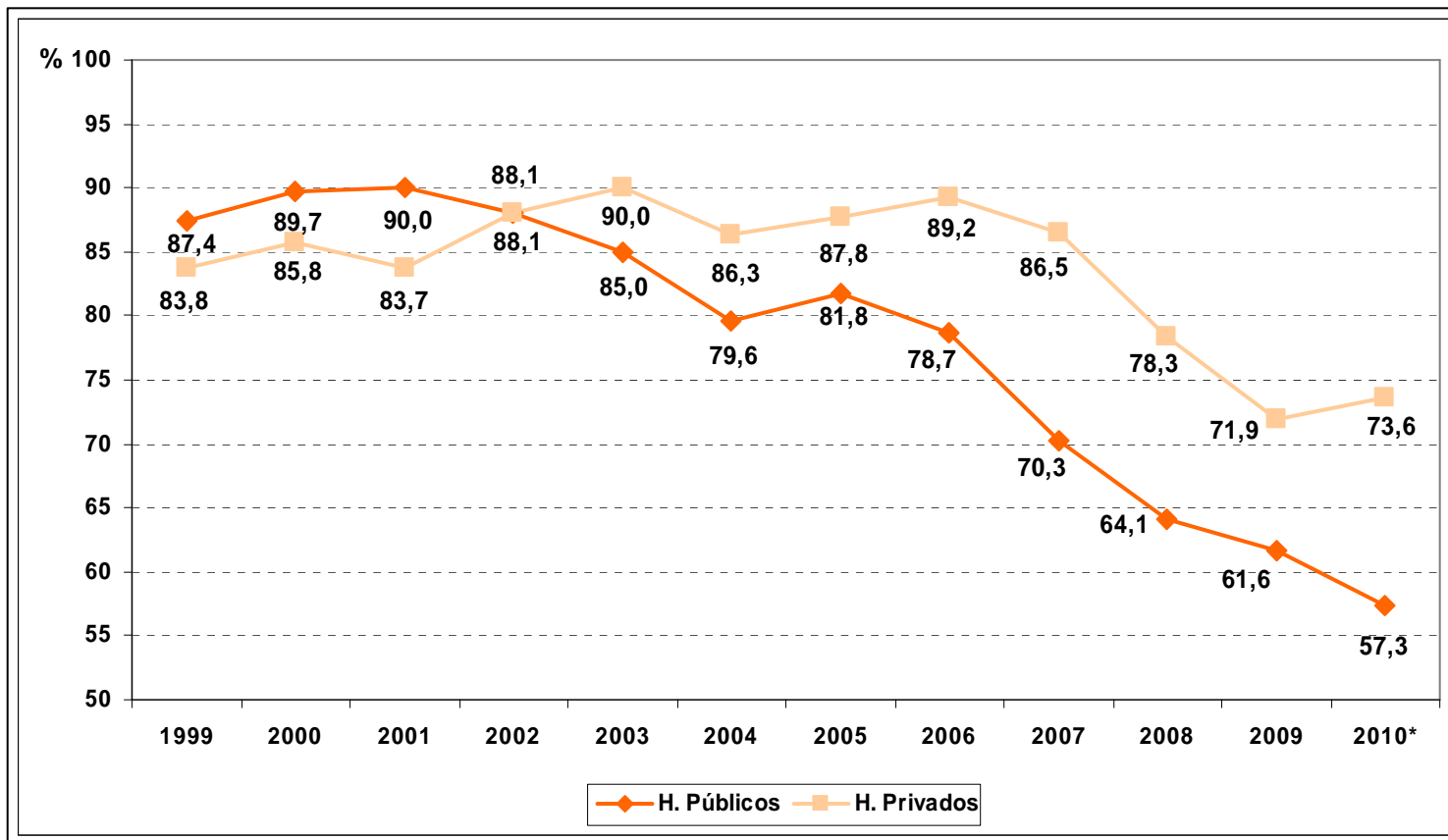
## Evolución de los partos inducidos según centro de atención Comunitat Valenciana, 1999-2010\*



**Nota:** \* Datos del primer semestre del 2010. Análisis de una muestra representativa de embarazos atendidos en Atención Primaria.

**Fuente:** Programa control y seguimiento del embarazo (Hoja resumen del embarazo). Dirección General de Salud Pública. [www.sp.san.gva.es](http://www.sp.san.gva.es)

## Evolución de las episiotomías en partos vaginales según centro de atención Comunitat Valenciana, 1999-2010\*

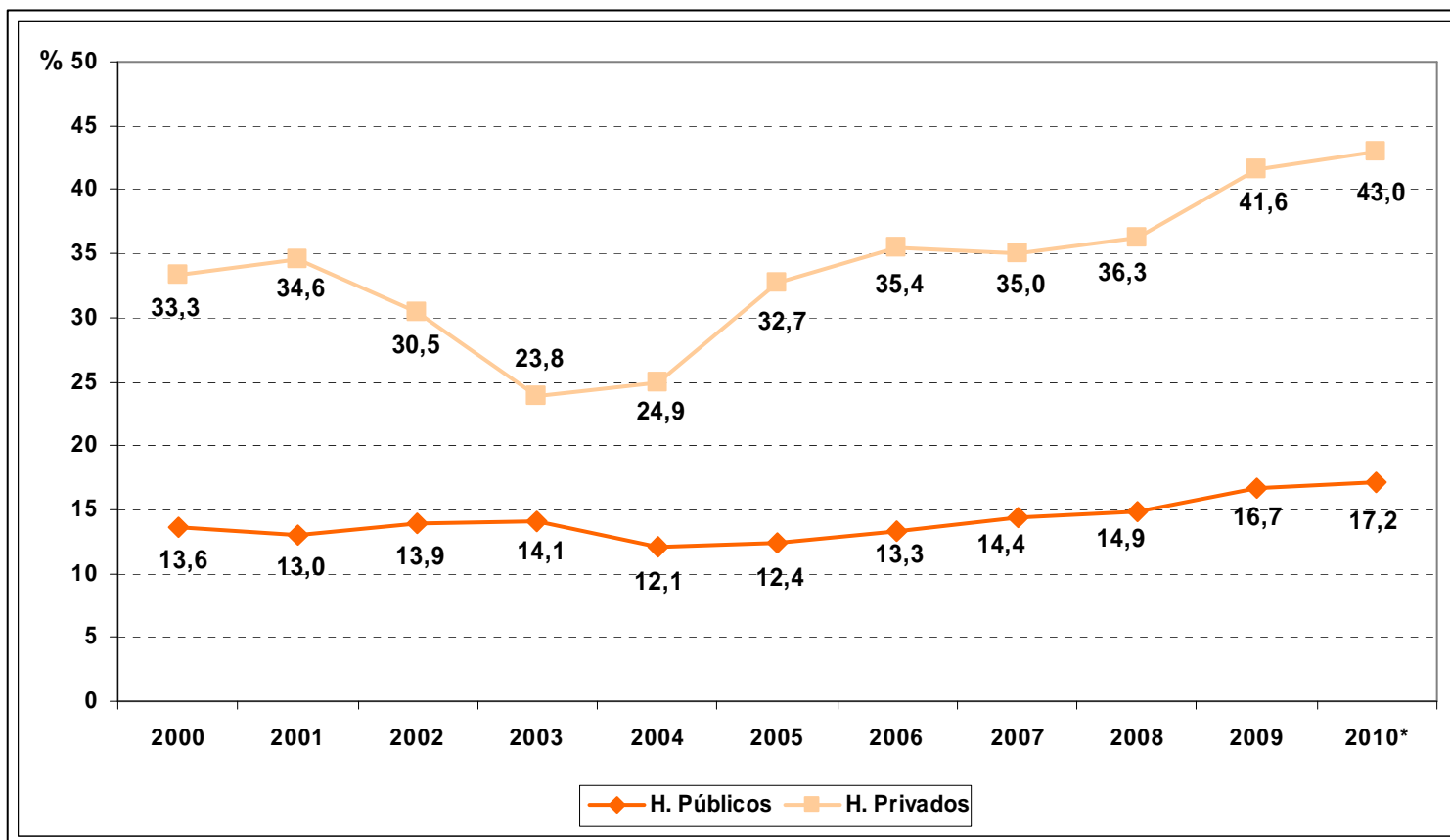


**Nota:** \* Datos del primer semestre del 2010. Análisis de una muestra representativa de embarazos atendidos en Atención Primaria.

**Fuente:** Programa control y seguimiento del embarazo (Hoja resumen del embarazo). Dirección General de Salud Pública.

[www.sp.san.gva.es](http://www.sp.san.gva.es)

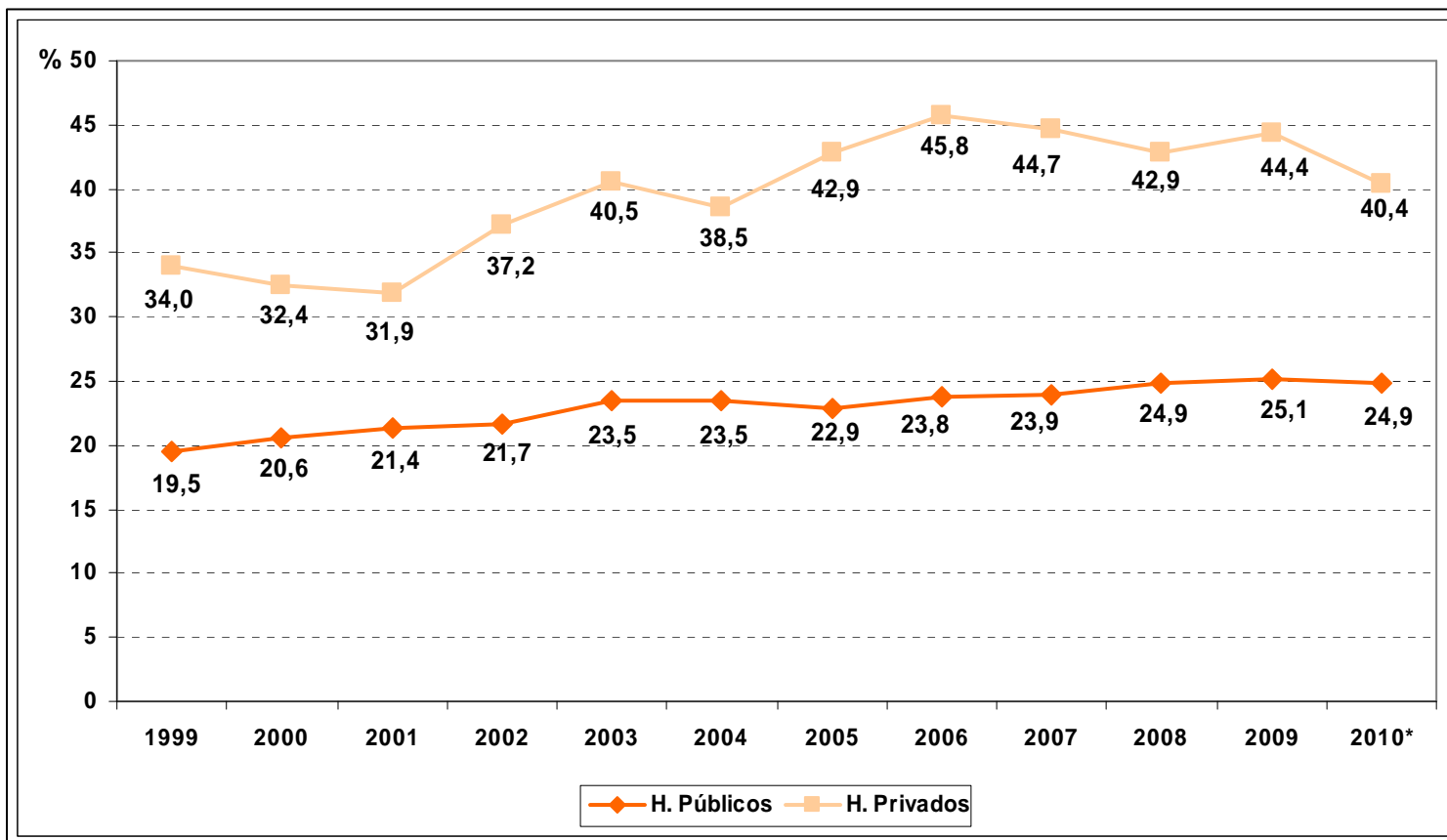
## Evolución de los partos vaginales instrumentados según centro de atención Comunitat Valenciana, 2000-2010\*



**Nota:** \* Datos del primer semestre del 2010. Análisis de una muestra representativa de embarazos atendidos en Atención Primaria.

**Fuente:** Programa control y seguimiento del embarazo (Hoja resumen del embarazo). Dirección General de Salud Pública. [www.sp.san.gva.es](http://www.sp.san.gva.es)

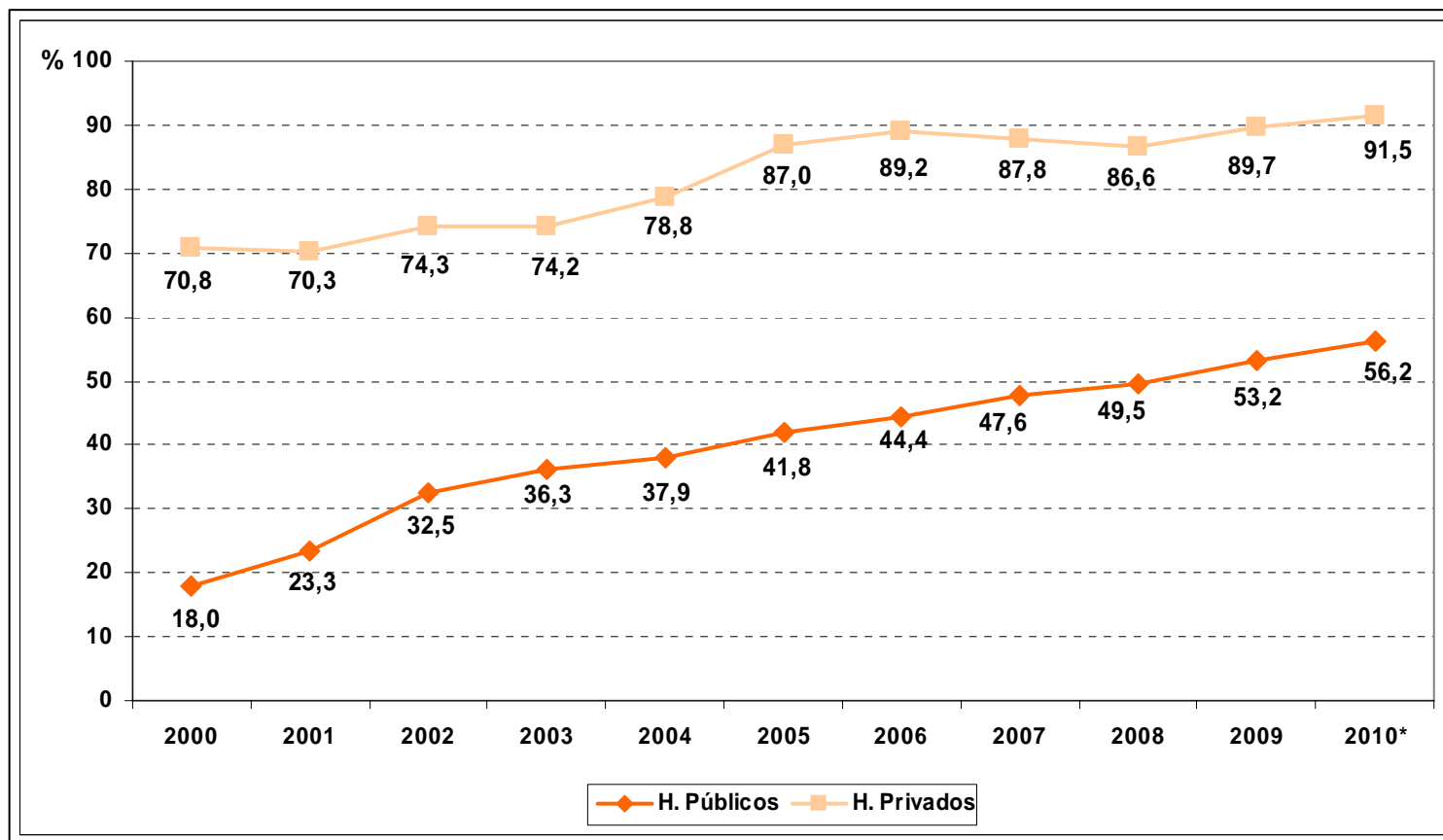
## Evolución de la práctica de cesáreas según centro de atención Comunitat Valenciana, 1999-2010\*



**Nota:** \* Datos del primer semestre del 2010. Análisis de una muestra representativa de embarazos atendidos en Atención Primaria.

**Fuente:** Programa control y seguimiento del embarazo (Hoja resumen del embarazo). Dirección General de Salud Pública. [www.sp.san.gva.es](http://www.sp.san.gva.es)

## Evolución de la utilización de anestesia epidural según centro de atención Comunitat Valenciana, 2000-2010\*

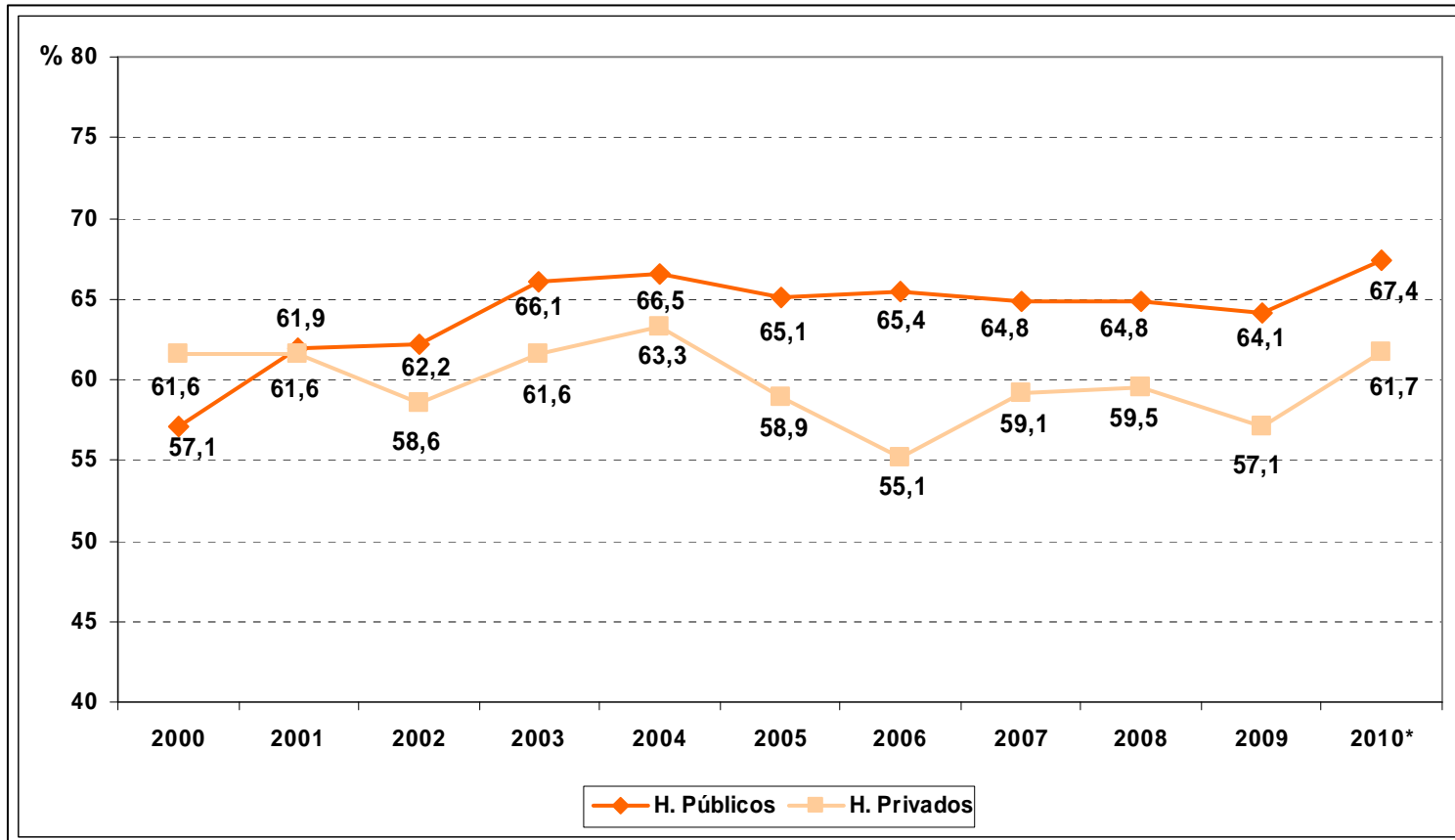


**Nota:** \* Datos del primer semestre del 2010. Análisis de una muestra representativa de embarazos atendidos en Atención Primaria.

**Fuente:** Programa control y seguimiento del embarazo (Hoja resumen del embarazo). Dirección General de Salud Pública. [www.sp.san.gva.es](http://www.sp.san.gva.es)



## Evolución de la presencia del padre en el parto según centro de atención Comunitat Valenciana, 2000-2010\*



**Nota:** \* Datos del primer semestre del 2010. Análisis de una muestra representativa de embarazos atendidos en Atención Primaria.

**Fuente:** Programa control y seguimiento del embarazo (Hoja resumen del embarazo). Dirección General de Salud Pública. [www.sp.san.gva.es](http://www.sp.san.gva.es)